

VALVOLE FLANGIATE - SERIE TE - Ø 1 ½"



TEP versione con pilota integrato
TEM versione con pilota remoto

CARATTERISTICHE

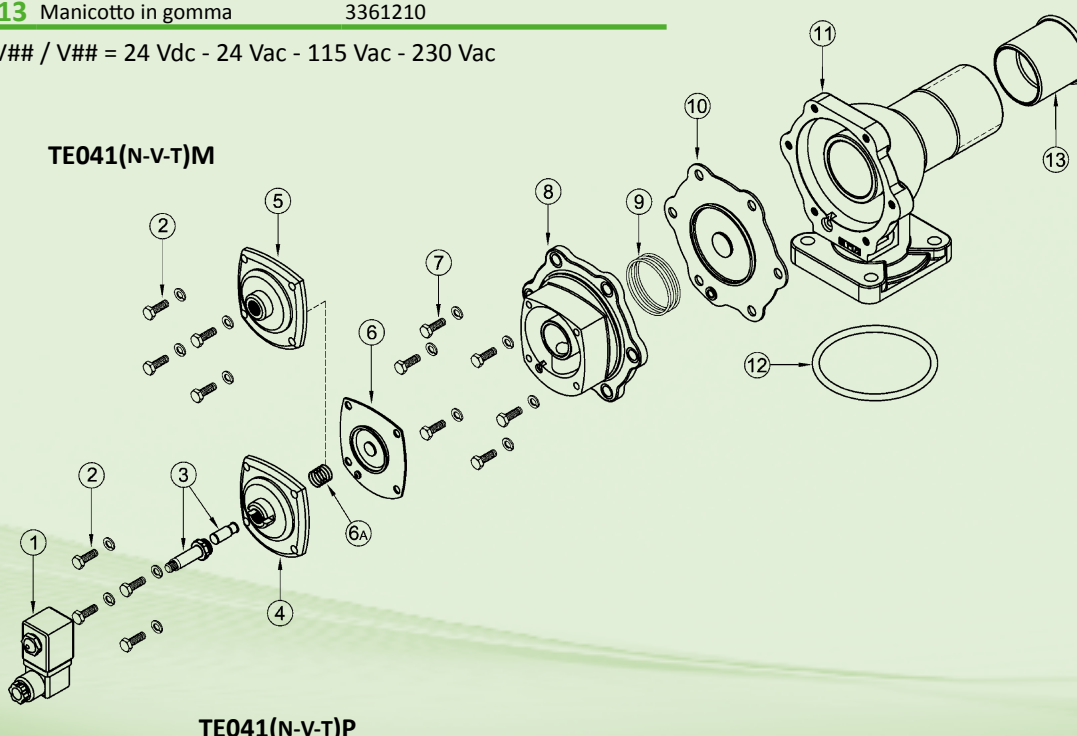
Fluidi	Aria filtrata non lubrificata
Temperatura esercizio	Membrana neoprene -20°C; +80°C
	Membrana viton -20°C; +200°C
	Membrana bassa T. -40°C; +80°C
Pressione esercizio	da 0,5 bar a 7,5 bar max
Corpo e coperchio	Alluminio pressofuso
Nucleo pilota	Acciaio inox
Viteria	Acciaio inox
Isolamento bobina	Classe H
Connettore	PG 9 EN175301-803
Protezione connettore + bobina	IP65 EN60529
Tensioni standard	24V/50-60Hz (±10%) 19VA
	115V/50-60Hz (±10%) 19VA
	230V/50-60Hz (±10%) 19VA
	24VDC (± 10%) 18 Watt

DESCRIZIONE

TE041(N-V-T)P / TE041(N-V-T)M

1	Bobina - Connettore	BH10 V## / V##
2	Viti - Rondelle	TKITVTE06X20X4
3	Gruppo pilota	1331080
4	Coperchio pilota	1251750
5	Coperchio remoto	1251770
6	Membrana secondaria (N-V-T)	TKISM025N Neoprene TKISM025V Viton TKISM025T Bassa temperatura
6a	Molla membrana	3241002
7	Viti - Rondelle	TKITVTE08X20X6
8	Coperchio	1251620
9	Molla membrana	3241024
10	Membrana primaria (N-V-T)	TKISM040N Neoprene TKISM040V Viton TKISM040T Bassa temperatura
11	Corpo valvola	1251425
12	Guarnizione O-R	3301281
13	Manicotto in gomma	3361210

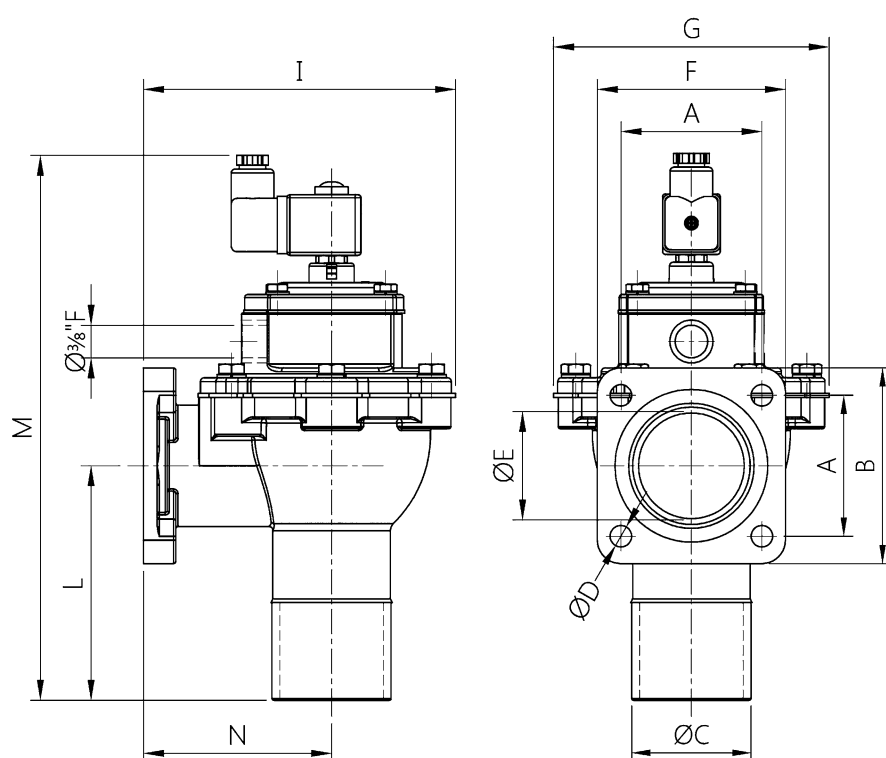
V## / V## = 24 Vdc - 24 Vac - 115 Vac - 230 Vac



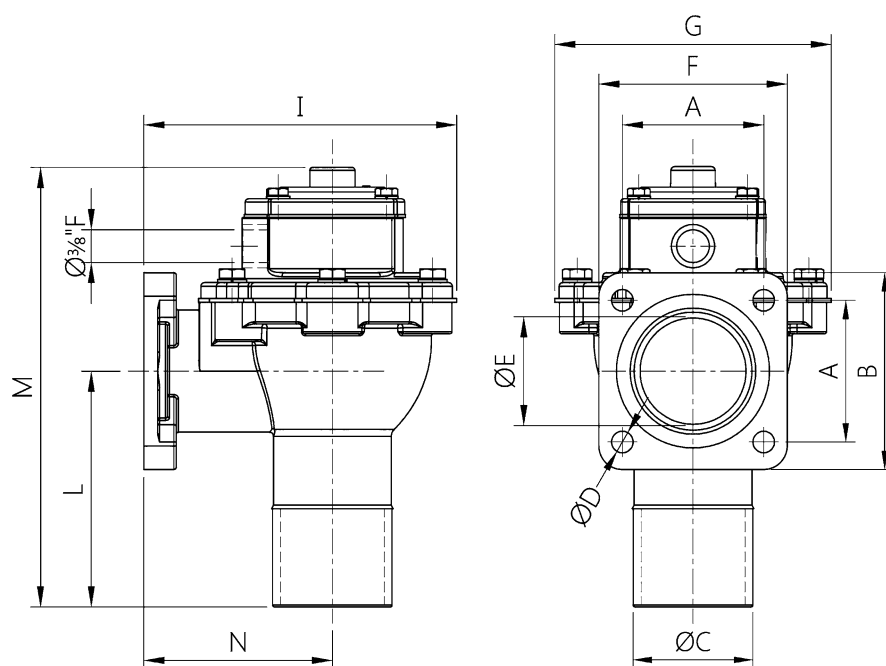
SERIE TE - Ø 1 ½" - DIMENSIONI D'INGOMBRO

VALVOLE A MEMBRANA
FLANGIATE

TE041(N-V-T)P



TE041(N-V-T)M



MODELLO	Ø L (nom)	A	B	Ø C	Ø D	F	G	I	L	M	N	Ø E	Peso (kg)
TE041(N-V-T)P	1 ½"	72	100	61	11	96	140	160	120	279	96	1 ½"	2.3
TE041(N-V-T)M	1 ½"	72	100	61	11	96	140	160	120	224	96	1 ½"	2.1