

VÁLVULAS EMBRIDADAS - SERIE TE - 1 ½"



TEP versión con piloto integrado
TEM versión con piloto remoto

CARACTERÍSTICAS

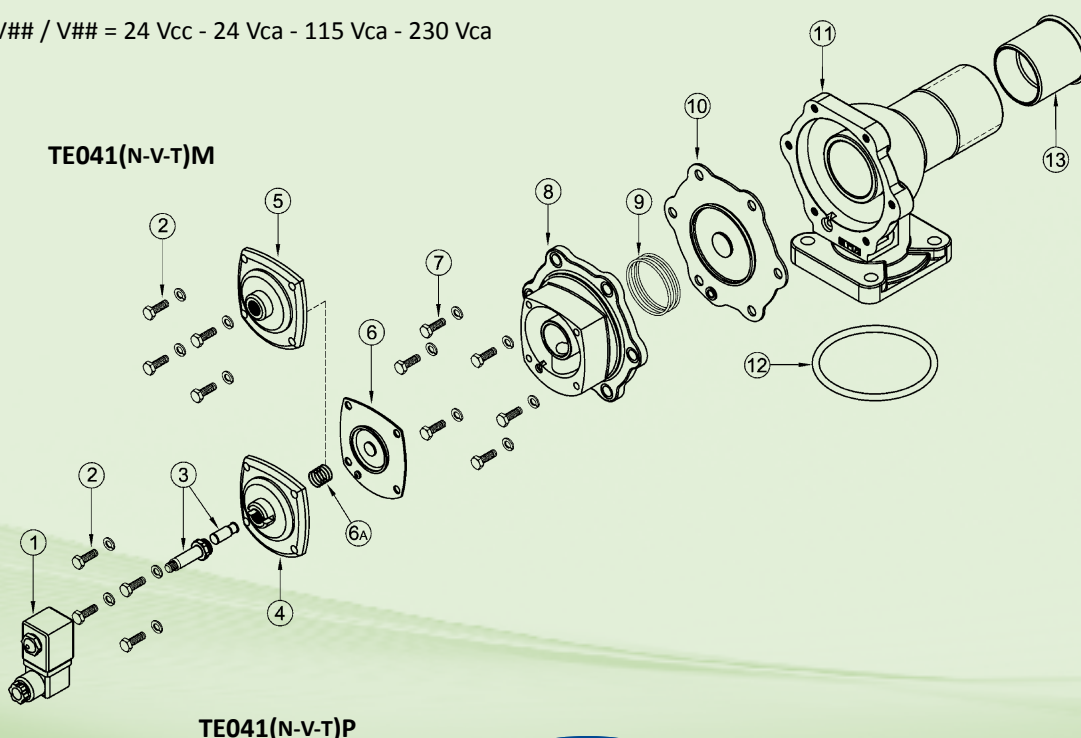
Fluidos	Aire filtrado no lubricado
Temperatura de funcionamiento	Membrana de neopreno -20 °C; +80 °C Membrana de Viton® -20 °C; +200 °C Membrana para baja temperatura -40 °C; +80 °C
Presión de funcionamiento	de 0,5 bar a 7,5 bar máx.
Cuerpo y tapa	Aluminio moldeado a presión
Núcleo piloto	Acero inoxidable
Tornillería	Acero inoxidable
Aislamiento de la bobina	Clase H
Conector	PG 9 EN175301-803
Protección del conector + bobina	IP65 EN60529
Tensiones estándares	24 V/50-60 Hz (± 10 %) 19 VA 115 V/50-60 Hz (± 10 %) 19 VA 230 V/50-60 Hz (± 10 %) 19 VA 24 VCC (± 10 %) 18 W

DESCRIPCIÓN

TE041(N-V-T)P / TE041(N-V-T)M

1	Bobina - Conector	BH10 V## / V##
2	Tornillos - arandelas	TKITVTE06X20X4
3	Grupo piloto	1331080
4	Tapa piloto	1251750
5	Tapa remoto	1251770
6	Membrana secundaria (N-V-T)	TKISM025N Neopreno TKISM025V Viton® TKISM025T Baja temperatura
6a	Muelle para membrana	3241002
7	Tornillos - arandelas	TKITVTE08X20X6
8	Tapa	1251620
9	Muelle para membrana	3241024
10	Membrana principal (N-V-T)	TKISM040N Neopreno TKISM040V Viton® TKISM040T Baja temperatura
11	Cuerpo de la válvula	1251425
12	Junta tórica	3301281
13	Manguito de goma	3361210

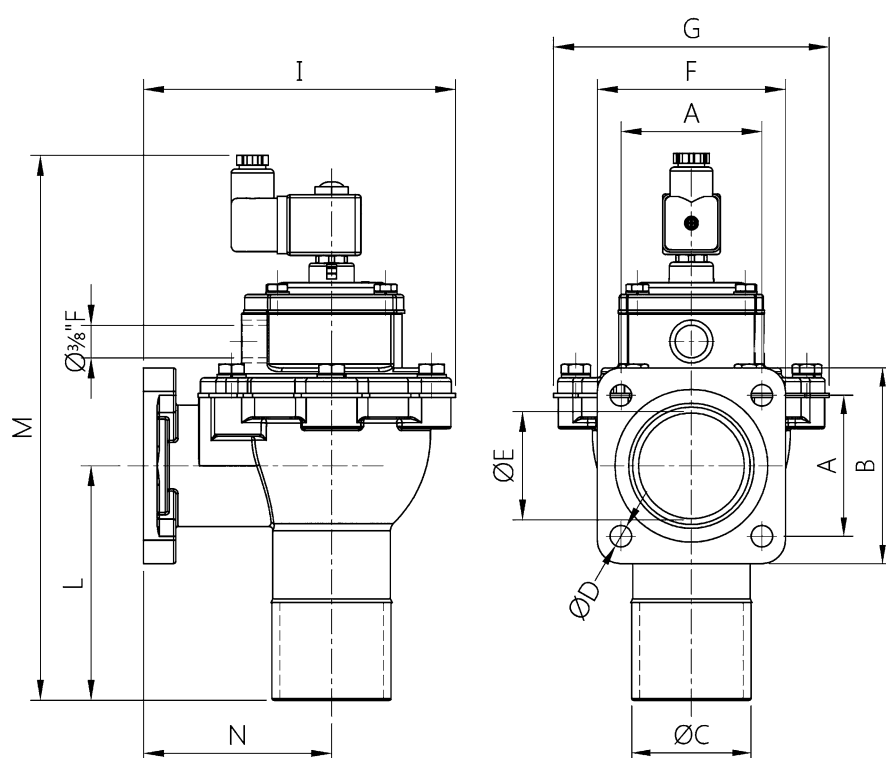
V## / V## = 24 Vcc - 24 Vca - 115 Vca - 230 Vca



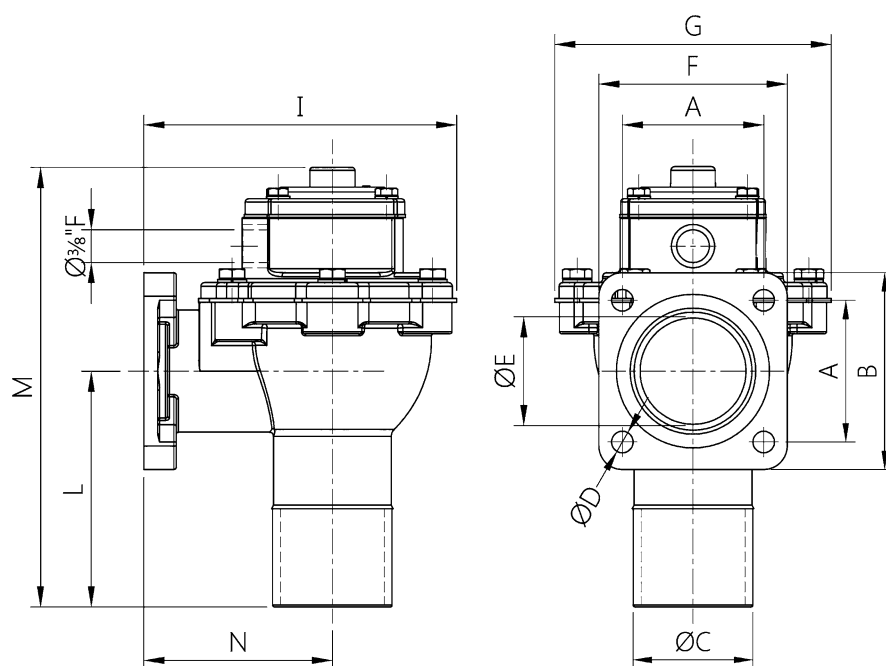
TE041(N-V-T)P

SERIE TE - Ø 1 ½" - DIMENSIONES TOTALES

TE041(N-V-T)P



TE041(N-V-T)M



MODELO	Ø L (nom.)	A	B	Ø C	Ø D	F	G	I	L	M	N	Ø E	Peso (kg)
TE041(N-V-T)P	1 ½"	72	100	61	11	96	140	160	120	279	96	1 ½"	2.3
TE041(N-V-T)M	1 ½"	72	100	61	11	96	140	160	120	224	96	1 ½"	2.1