

FLANSCH-MEMBRANVENTILE - SERIE TE - 1 ½"



TEP Ausführung mit integrierter Steuerung
TEM Ausführung mit Fernsteuerung

MERKMALE

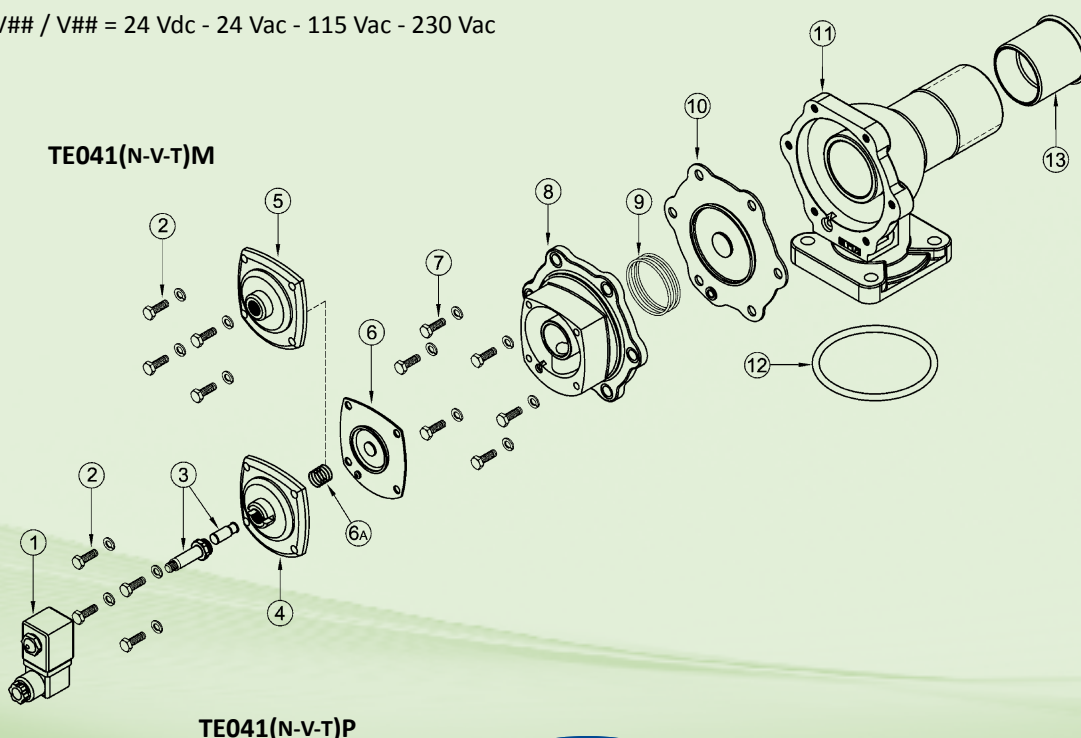
Fluide	Schmiermittelfreie Filterluft
Betriebstemperatur	Neoprenmembran -20°C; +80°C Vitonmembran -20°C; +200°C Niedertemp.-Membran -40°C +80°C
Betriebsdruck	von 0,5 bar bis max. 7,5 bar
Gehäuse und Deckel	Aluminiumdruckguss
Pilot-Kern	Edelstahl
Schrauben	Edelstahl
Spulen-Isolierung	Klasse H
Steckverbinder	PG 9 EN175301-803
Schutz Verbinder + Spule	IP65 EN60529
Standardspannungen	24V/50-60Hz (±10%) 19VA 115V/50-60Hz (±10%) 19VA 230V/50-60Hz (±10%) 19VA 24VDC (± 10%) 18 Watt

BESCHREIBUNG

TE041(N-V-T)P / TE041(N-V-T)M

1	Spule - Verbinder	BH10 V## / V##
2	Schrauben - Unterlegscheiben	TKITVTE06X20X4
3	Steuerungseinheit	1331080
4	Deckel Steuerung	1251750
5	Deckel Fernsteuerung	1251770
6	Sekundärmembran (N-V-T)	TKISM025N Neopren TKISM025V Viton TKISM025T Niedertemperatur
6a	Membranfeder	3241002
7	Schrauben - Unterlegscheiben	TKITVTE08X20X6
8	Deckel	1251620
9	Membranfeder	3241024
10	Primärmembran (N-V-T)	TKISM040N Neopren TKISM040V Viton TKISM040T Niedertemperatur
11	Ventilgehäuse	1251425
12	O-Ring	3301281
13	Gummi-Manschette	3361210

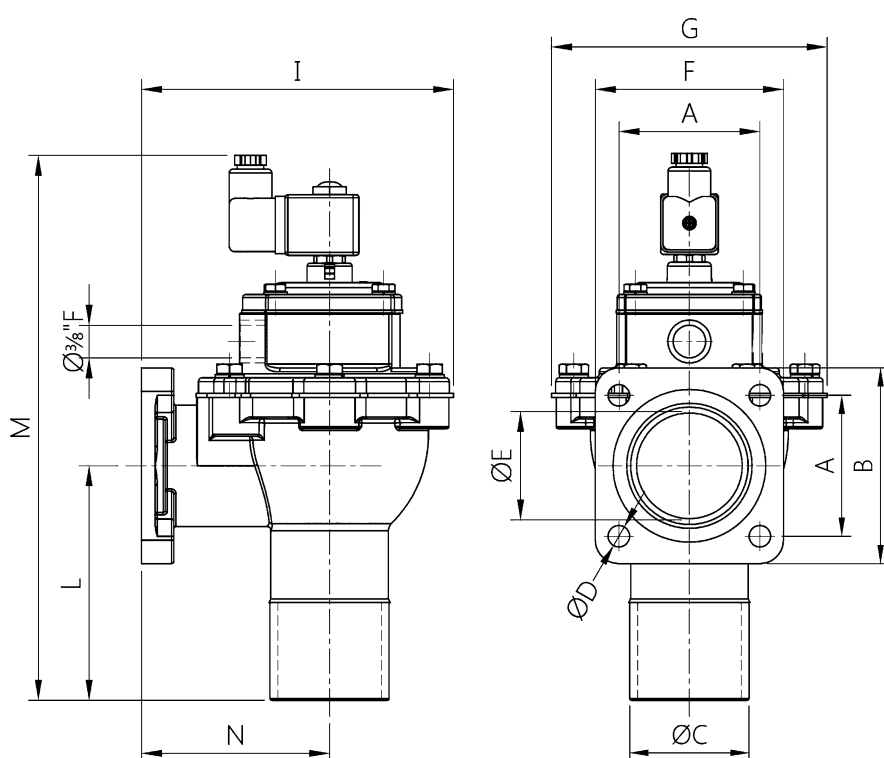
V## / V## = 24 Vdc - 24 Vac - 115 Vac - 230 Vac



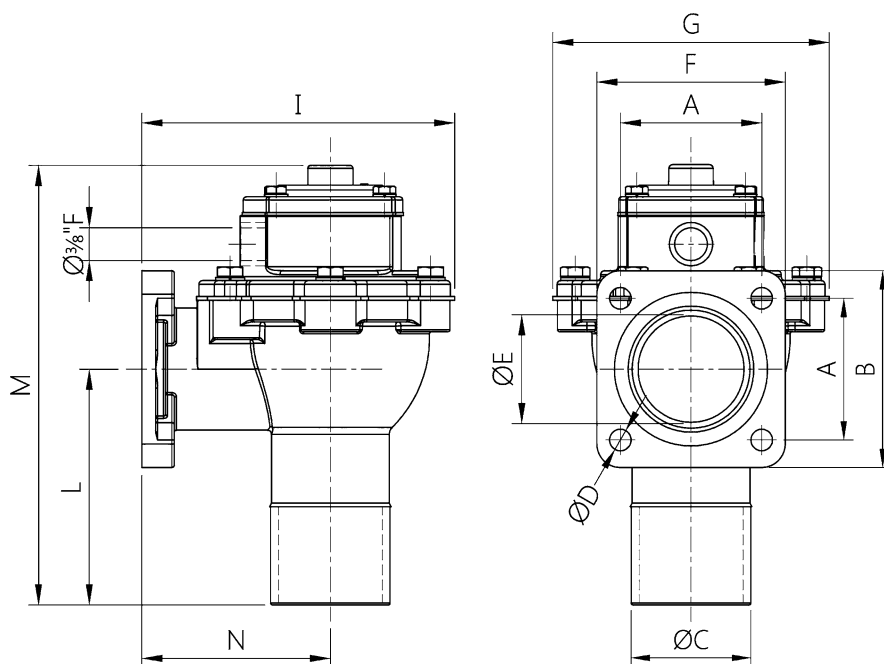
TE041(N-V-T)P

SERIE TE - Ø 1 ½" - ABMESSUNGEN

TE041(N-V-T)P



TE041(N-V-T)M



MODELL	Ø L (Nom)	A	B	Ø C	Ø D	F	G	I	L	M	N	Ø E	Gewicht (kg)
TE041(N-V-T)P	1 ½"	72	100	61	11	96	140	160	120	279	96	1 ½"	2,3
TE041(N-V-T)M	1 ½"	72	100	61	11	96	140	160	120	224	96	1 ½"	2,1