

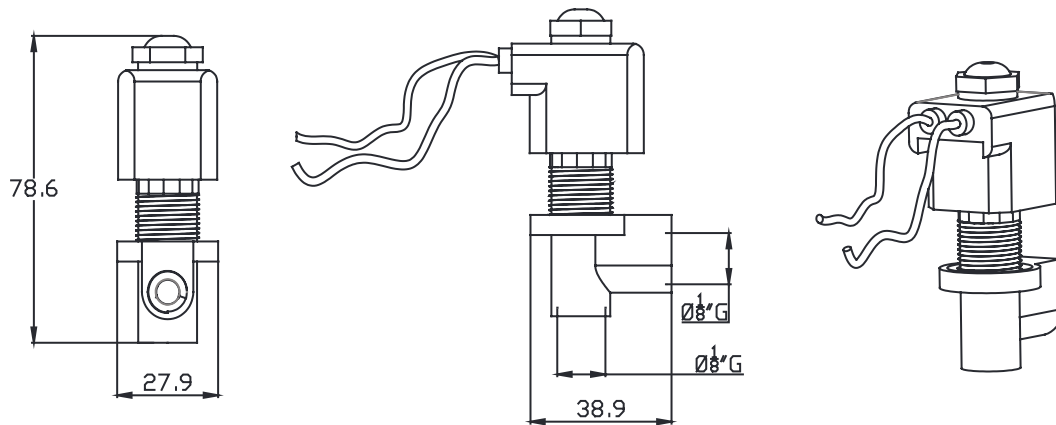
# PILOTE À DISTANCE POUR VALVES À MEMBRANE - SÉRIE ESRM

## ACTIONNEMENT À LONGUE DISTANCE

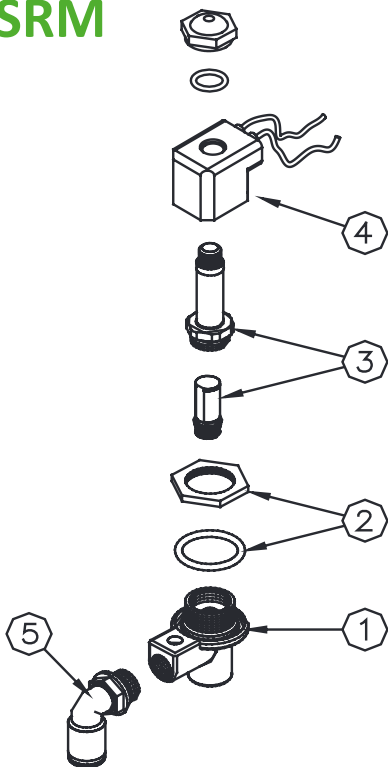


### CARACTÉRISTIQUES

Fluides	Air filtré non lubrifié
Pression d'utilisation	de 0,5 bar à 7,5 bars maximum
Température d'utilisation	-20°C +80°C
Corps	Laiton
Noyau pilote	Acier inoxydable
Isolation bobine	Classe H
Connecteur	PG9 / IP 65
Tensions standards	24VDC (12W)



### ESRM



### DESCRIPTION

DESCRIPTION	ESRM
1 Corps pilote	PCRP
2 Contre-douille + Joint torique	3121604 - 3301224
3 Groupe pilote	1331088
4 Bobine	4121048
5 Coude à raccord rapide pour tuyau rilsan 6x4	3421002