

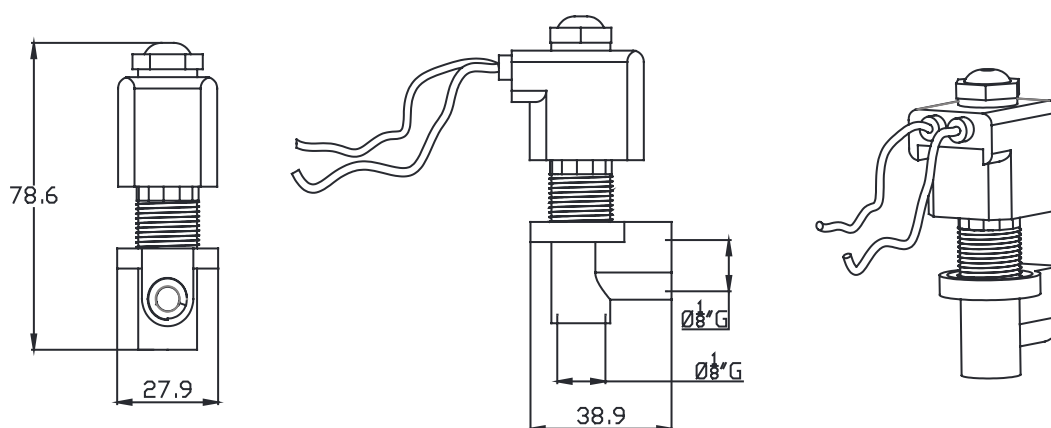
PILOTO REMOTO PARA VÁLVULAS DE MEMBRANA - SERIE ESRM

ACCIONAMIENTO A DISTANCIAS LARGAS

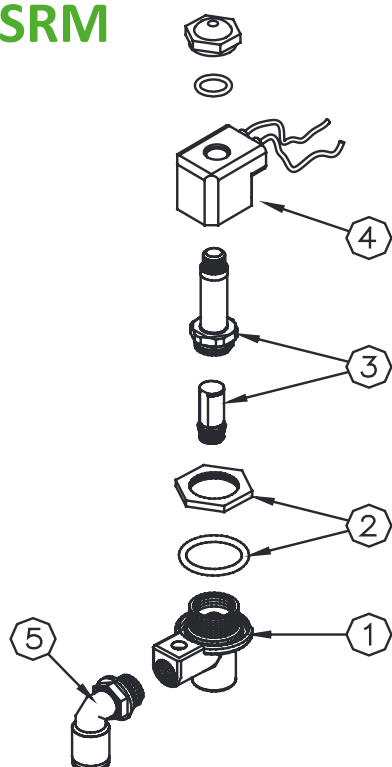


CARACTERÍSTICAS

| | |
|-------------------------------|----------------------------|
| Fluidos | Aire filtrado no lubricado |
| Presión de funcionamiento | de 0,5 bar a 7,5 bar máx. |
| Temperatura de funcionamiento | -20 °C; +80 °C |
| Cuerpo | Latón |
| Núcleo piloto | Acero inoxidable |
| Aislamiento de la bobina | Clase H |
| Conector | PG9 / IP 65 |
| Tensiones estándares | 24 VCC(12 W) |



ESRM



DESCRIPCIÓN

| DESCRIPCIÓN | ESRM |
|---|-------------------|
| 1 Cuerpo piloto | PCR P |
| 2 Contratuerca + junta tórica | 3121604 - 3301224 |
| 3 Grupo piloto | 1331088 |
| 4 Bobina | 4121048 |
| 5 Codo con conexión rápida para tubo de Rilsan® 6x4 | 3421002 |