

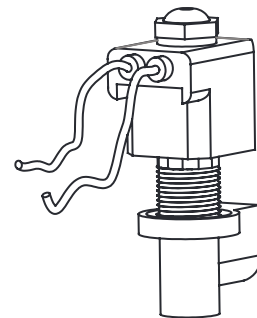
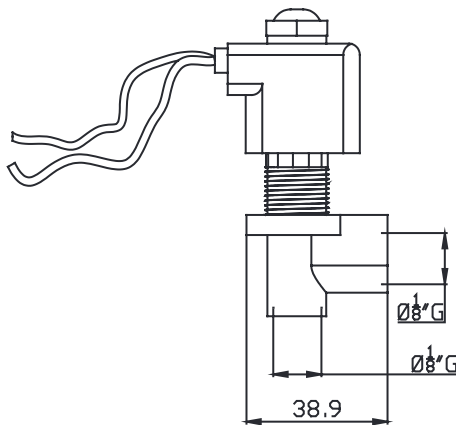
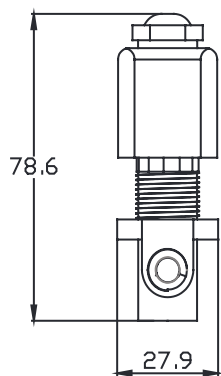
# FERNSTEUERUNG FÜR MEMBRANVENTILE - SERIE ESRM

## FERNBETÄTIGUNG

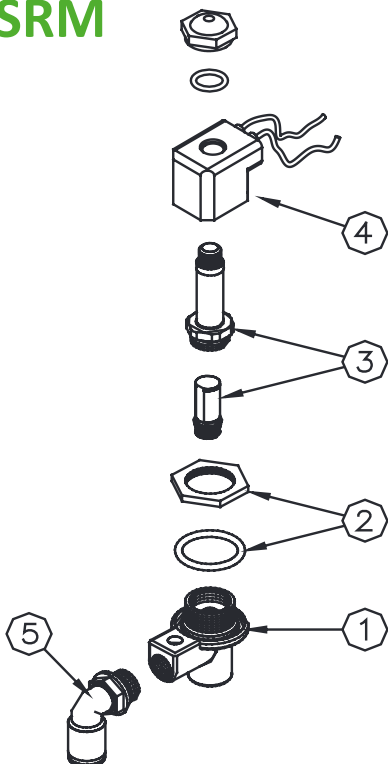


### MERKMALE

Fluide	Schmiermittelfreie Filterluft
Betriebsdruck	von 0,5 bar bis max. 7,5 bar
Betriebstemperatur	-20°C; +80°C
Gehäuse	Messing
Pilot-Kern	Edelstahl
Spulen-Isolierung	Klasse H
Steckverbinder	PG9 / IP 65
Standardspannungen	24VDC (12W)



## ESRM



### BESCHREIBUNG

BESCHREIBUNG	ESRM
1 Pilotkorpor	PCRP
2 Gegenring + O-Ring	3121604 - 3301224
3 Steuerungseinheit	1331088
4 Spule	4121048
5 Schnellmontage-Eckstück für Rilsan-Rohr 6x4	3421002