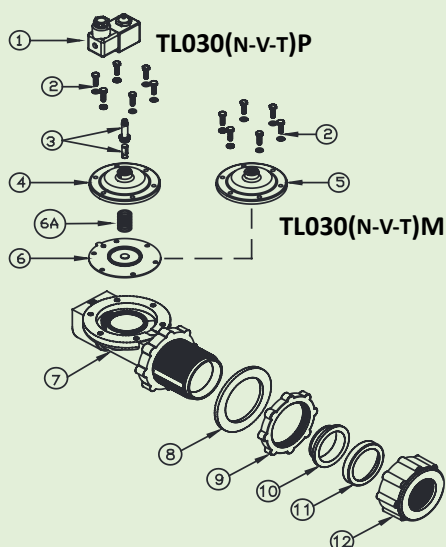


VALVES EN LIGNE - SÉRIE TL - Ø 1 ½"



CARACTÉRISTIQUES

Fluides	Air filtré non lubrifié
Température d'utilisation	Membrane en néoprène -20 °C / +80 °C Membrane en viton -20 °C / +200 °C Membrane basse temp. -40 °C / +80 °C
Pression d'utilisation	de 0,5 bar à 7,5 bars maximum
Corps et couvercle	Aluminium moulé sous pression
Noyau pilote	Acier inoxydable
Visserie	Acier inoxydable
Isolation bobine	Classe H
Connecteur	PG 9 EN175301-803
Protection connecteur + bobine	IP65 EN60529
Tensions standards	24V/50-60Hz (±10%) 19VA 115V/50-60Hz (±10%) 19VA 230V/50-60Hz (±10%) 19VA 24VDC (± 10%) 18 Watts



DESCRIPTION TL035(N-V-T)PWE / TL035(N-V-T)MWE

1	Bobine - Connecteur	BH10 V## / V##
2	Vis - Rondelles	TKITVTE06X20X4
3	Groupe pilote	1331080
4	Couvercle pilote	1251720
5	Couvercle à distance	1251740
6	Ressort membrane	3241006
7	Membrane secondaire (N-V-T)	TKISM010N Néoprène TKISM010V Viton TKISM010T Basse température
8	Vis - Rondelles	TKITVTE06X20X6
9	Couvercle	1251810
10	Ressort membrane	3241018
11	Membrane principale (N-V-T)	TKISM035N Néoprène TKISM035V Viton TKISM035T Basse température
12	Corps de Vanne	1251330
13	Joint	3141706
14	Douille	3181032
15	Joint conique	3301017
16	Ogive	1321012
17	Écrou haut serrage de tuyau	1281050

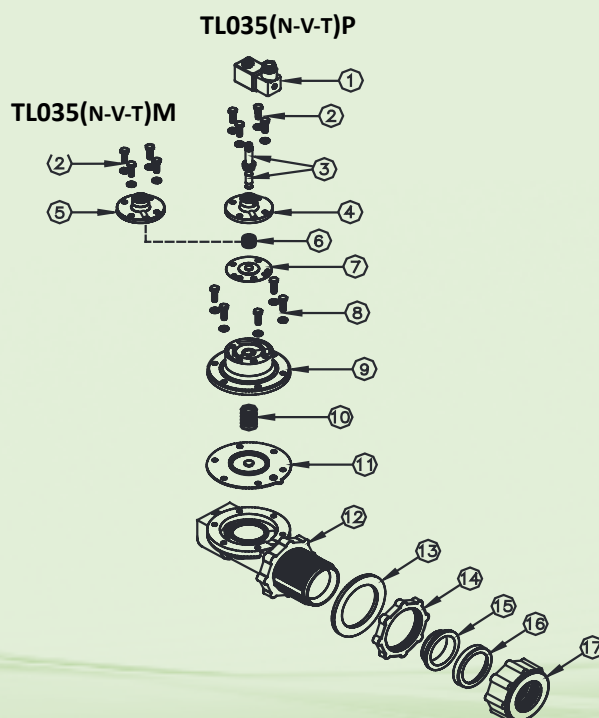
TLP version avec pilote intégré / TLM version avec pilote à distance
V## / V## = 24 Vdc - 24 Vac - 115 Vac - 230 Vac

DESCRIPTION

TL030(N-V-T)P / TL030(N-V-T)M

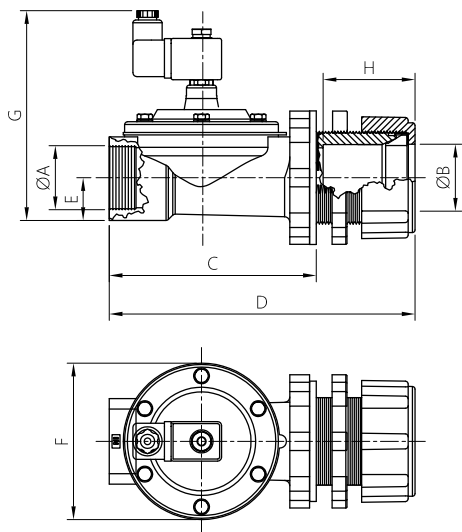
1	Bobine - Connecteur	BH10 V## / V##
2	Vis - Rondelles	TKITVTE06X20X6
3	Groupe pilote	1331080
4	Couvercle pilote	1251802
5	Couvercle à distance	1251805
6a	Ressort membrane	3241018
6	Membrane (N-V-T)	TKISM030N Néoprène TKISM030V Viton TKISM030T Basse température
7	Corps de Vanne	1251330
8	Joint	3141706
9	Douille	3181032
10	Joint conique	3301017
11	Ogive	1321012
12	Écrou haut serrage de tuyau	1281050

TLP version avec pilote intégré / TLM version avec pilote à distance
V## / V## = 24 Vdc - 24 Vac - 115 Vac - 230 Vac

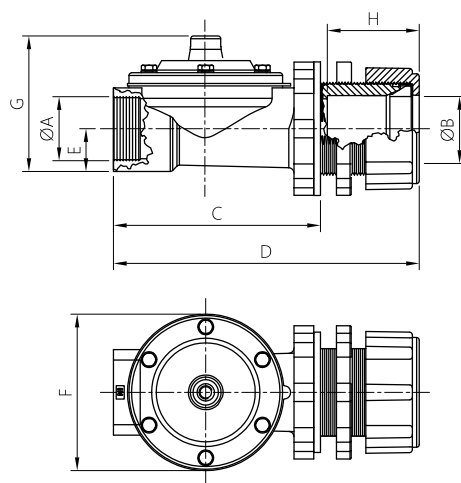


SÉRIE TL - Ø 1 ½" - DIMENSIONS TOTALES

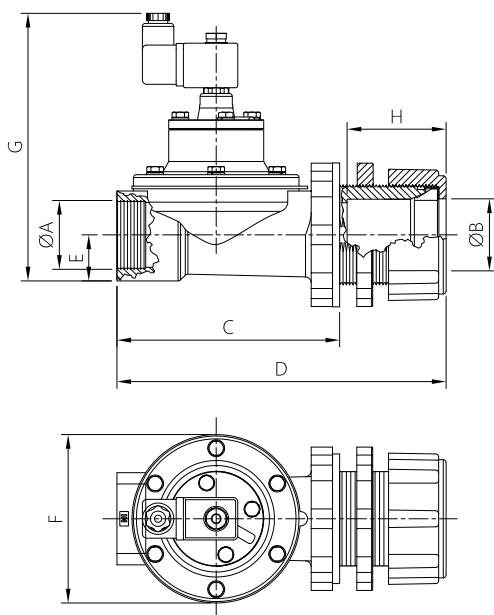
TL030(N-V-T)P



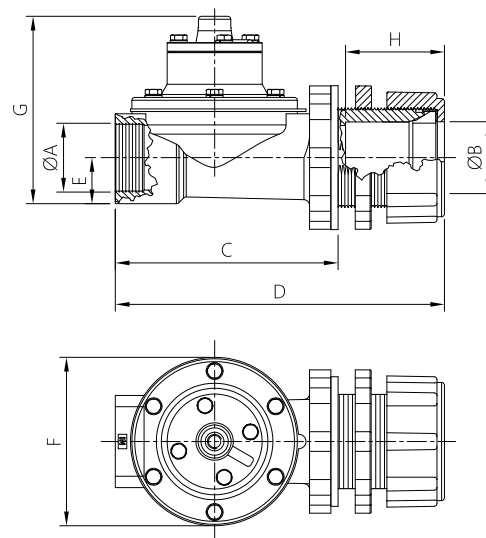
TL030(N-V-T)M



TL035(N-V-T)P



TL035(N-V-T)M



MODÈLE	ØA	ØB	C	D	E	F	G	H	Poids (kg)
TL030(N-V-T)P	2"	1 ½"	153	228	36	115	148	67,5	2,1
TL030(N-V-T)M	2"	1 ½"	153	228	36	115	93	67,5	1,9
TL035(N-V-T)P	2"	1 ½"	153	228	36	115	186	67,5	2,3
TL035(N-V-T)M	2"	1 ½"	153	228	36	115	131	67,5	2,1