

VALVES EN LIGNE - SÉRIE TL - Ø 1"



CARACTÉRISTIQUES

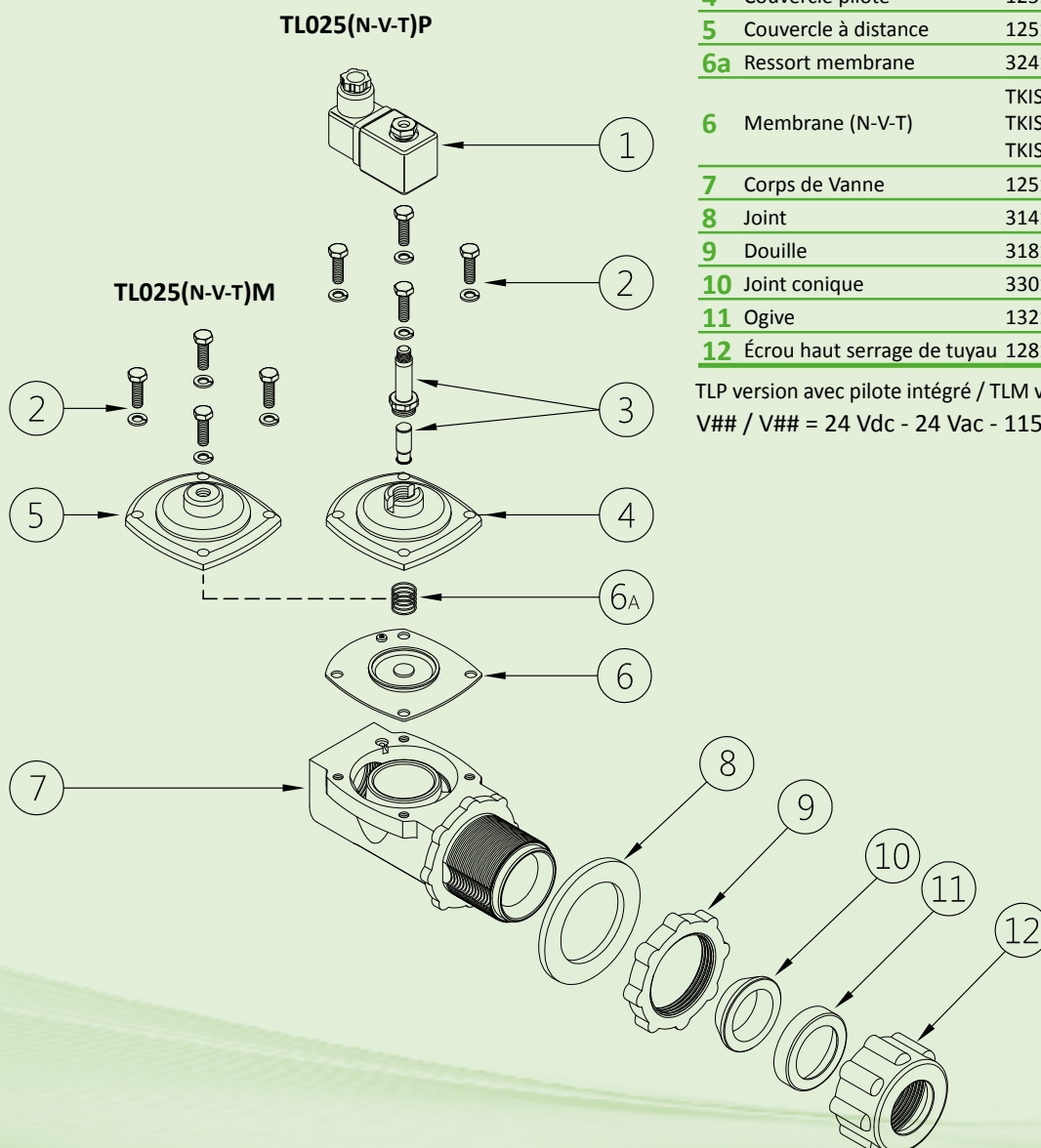
Fluides	Air filtré non lubrifié
Température d'utilisation	Membrane en néoprène -20 °C / +80 °C Membrane en viton -20 °C / +200 °C Membrane basse temp. -40 °C / +80 °C
Pression d'utilisation	de 0,5 bar à 7,5 bars maximum
Corps et couvercle	Aluminium moulé sous pression
Noyau pilote	Acier inoxydable
Visserie	Acier inoxydable
Isolation bobine	Classe H
Connecteur	PG 9 EN175301-803
Protection connecteur + bobine	IP65 EN60529
Tensions standards	24V/50-60Hz (±10%) 19VA 115V/50-60Hz (±10%) 19VA 230V/50-60Hz (±10%) 19VA 24VDC (± 10%) 18 Watts

DESCRIPTION

TL025(N-V-T)P / TL025(N-V-T)M

1	Bobine - Connecteur	BH10 V## / V##
2	Vis - Rondelles	TKITVTE06X20X4
3	Groupe pilote	1331080
4	Couvercle pilote	1251750
5	Couvercle à distance	1251770
6a	Ressort membrane	3241002
6	Membrane (N-V-T)	TKISM025N Néoprène TKISM025V Viton TKISM025T Basse température
7	Corps de Vanne	1251250
8	Joint	3141702
9	Douille	3181036
10	Joint conique	3301013
11	Ogive	1321010
12	Écrou haut serrage de tuyau	1281045

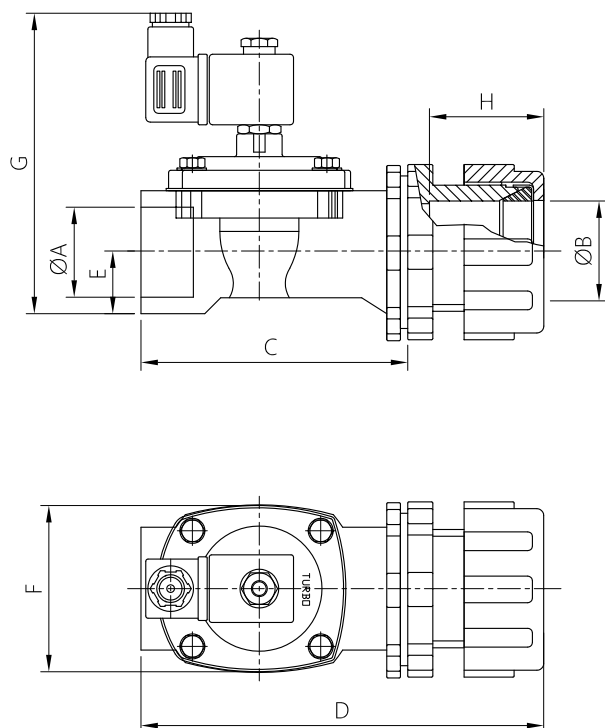
TLP version avec pilote intégré / TLM version avec pilote à distance
V## / V## = 24 Vdc - 24 Vac - 115 Vac - 230 Vac



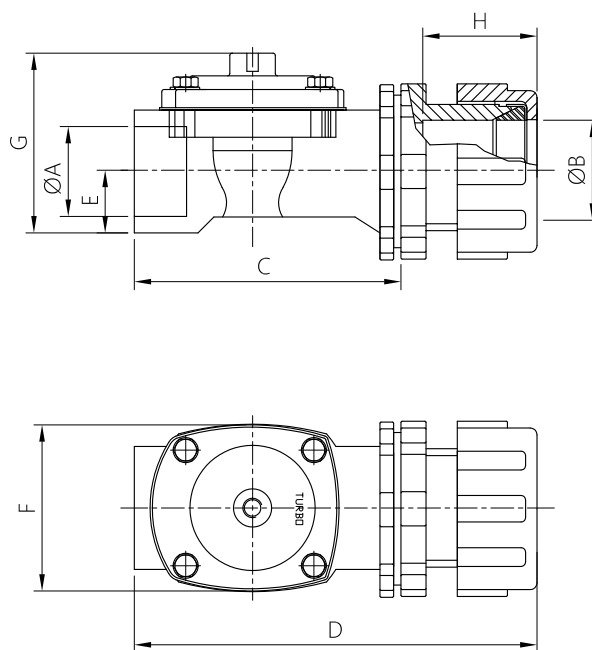
SÉRIE TL - Ø 1" - DIMENSIONS TOTALES

TLP/TLM SORTIE AVEC RACCORD RAPIDE

TL025(N-V-T)P



TL025(N-V-T)M



MODÈLE	Ø A	Ø B	Ø C	Ø D	Ø E	F	G	M	Poids (kg)
TL025(N-V-T)P	1 ¼"	1"	114	176	27	74	132	49,5	1,2
TL025(N-V-T)M	1 ¼"	1"	114	176	27	79	74	49,5	1