

# VALVES POUR SURFACES PLANES - SÉRIE TS - Ø 1 ½"

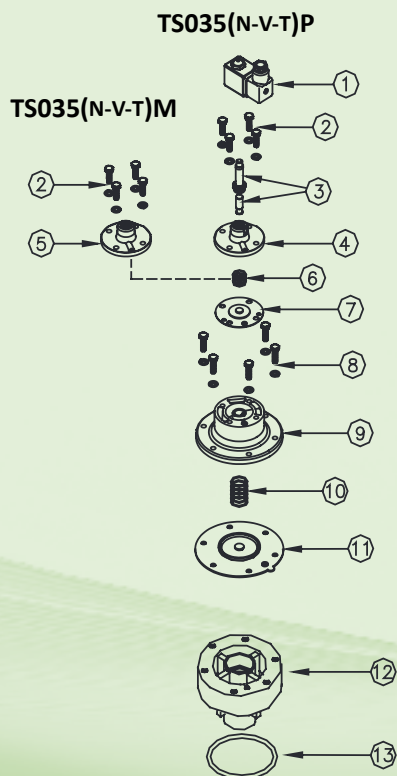


### CARACTÉRISTIQUES

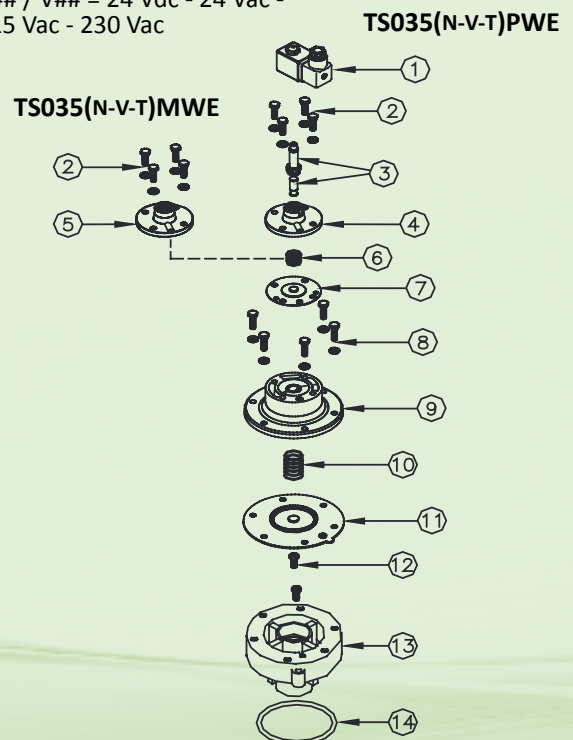
Fluides	Air filtré non lubrifié
Température d'utilisation	Membrane en néoprène -20 °C / +80 °C
	Membrane en viton -20 °C / +200 °C
	Membrane basse temp. -40 °C / + 80 °C
Pression d'utilisation	de 0,5 bar à 7,5 bars maximum
Corps et couvercle	Aluminium moulé sous pression
Noyau pilote	Acier inoxydable
Visserie	Acier inoxydable
Isolation bobine	Classe H
Connecteur	PG 9 EN175301-803
Protection connecteur + bobine	IP65 EN60529
Tensions standards	24V/50-60Hz (±10%) 19VA
	115V/50-60Hz (±10%) 19VA
	230V/50-60Hz (±10%) 19VA
	24VDC (± 10%) 18 Watts

DESCRIPTION	TS035(N-V-T)P / TS035(N-V-T)M
1 Bobine - Connecteur	BH10 V## / V##
2 Vis - Rondelles	TKITVTE06X18X4
3 Groupe pilote	1331080
4 Couvercle pilote	1251720
5 Couvercle à distance	1251740
6 Ressort membrane	3241006
7 Membrane secondaire (N-V-T)	TKISM010N Néoprène TKISM010V Viton TKISM010T Basse température
8 Vis - Rondelles	TKITVTE06X20X6
9 Couvercle	1251810
10 Ressort membrane	3241018
11 Membrane principale (N-V-T)	TKISM035N Néoprène TKISM035V Viton TKISM035T Basse température
12 Corps valve	1251350
13 Joint torique	3301276

DESCRIPTION	TS035(N-V-T)PWE / TS035(N-V-T)MWE
1 Bobine - Connecteur	BH10 V## / V##
2 Vis - Rondelles	TKITVTE06X18X4
3 Groupe pilote	1331080
4 Couvercle pilote	1251720
5 Couvercle à distance	1251740
6 Ressort membrane	3241006
7 Membrane secondaire (N-V-T)	TKISM010N Néoprène TKISM010V Viton TKISM010T Basse température
8 Vis - Rondelles	TKITVTE06X20X6
9 Couvercle	1251810
10 Ressort membrane	3241018
11 Membrane principale (N-V-T)	TKISM035N Néoprène TKISM035V Viton TKISM035T Basse température
12 Vis - Rondelles	TKITVTE08X20X2
13 Corps valve	1251370
14 Joint torique	3301276



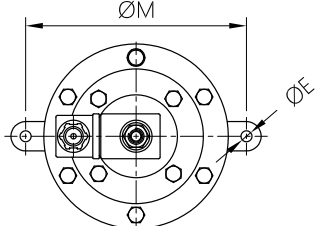
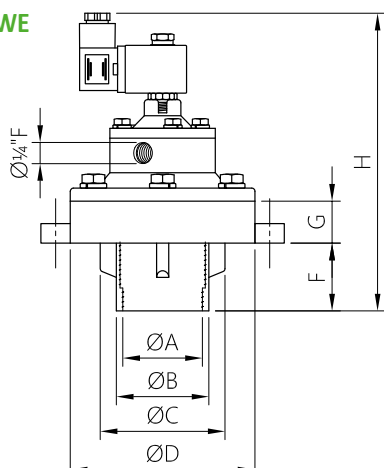
V## / V## = 24 Vdc - 24 Vac -  
115 Vac - 230 Vac



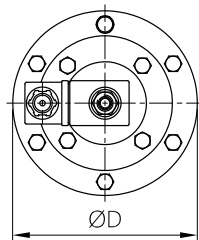
# SÉRIE TS - Ø 1 ½" - DIMENSIONS TOTALES

**VALVES À MEMBRANE  
POUR SURFACES PLANES**

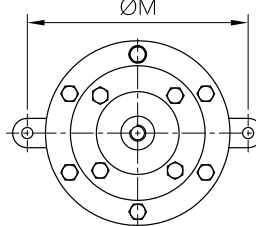
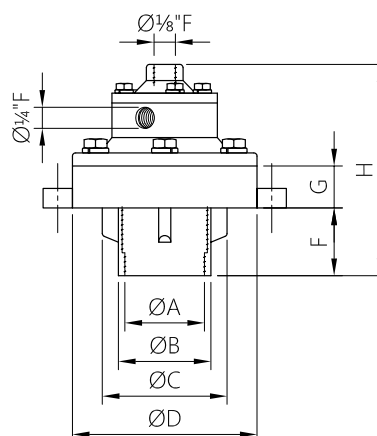
TS035(N-V-T)PWE



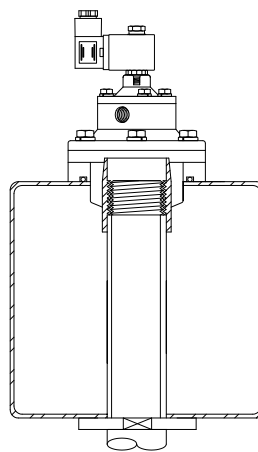
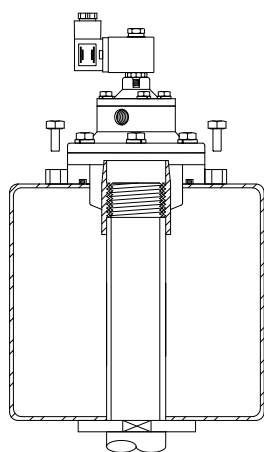
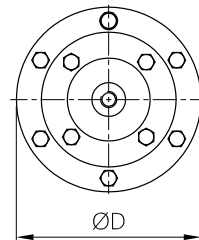
TS035(N-V-T)P



TS035(N-V-T)MWE



TS035(N-V-T)M



MODÈLE	ØA	ØB	ØC	ØD	ØE	F	G	H	M	Poids (kg)
TS035(N-V-T)PWE	1 ½"	57	80,5	114	9	42	26	190	-	1,6
TS035(N-V-T)P	1 ½"	57	80,5	114	9	42	26	190	130	1,6
TS035(N-V-T)MWE	1 ½"	57	80,5	114	9	42	26	135	-	1,4
TS035(N-V-T)M	1 ½"	57	80,5	114	9	42	26	135	130	1,4