

VALVES POUR SURFACES PLANES - SÉRIE TS - Ø 1"

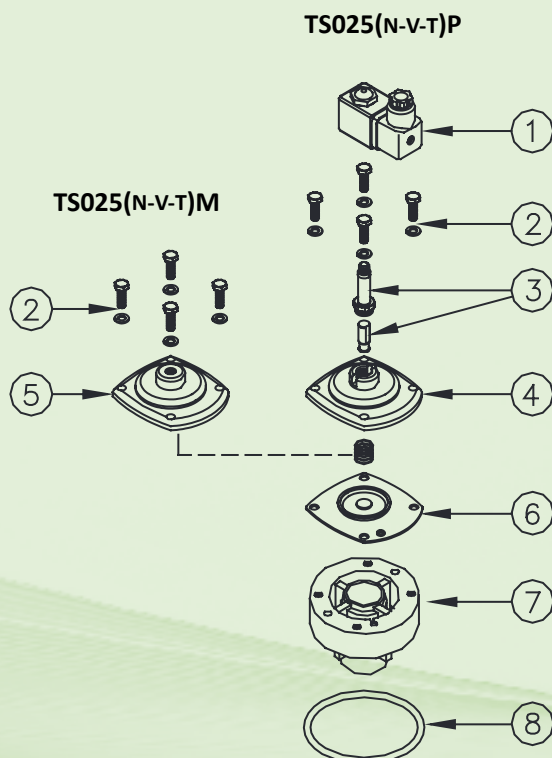


CARACTÉRISTIQUES

Fluides	Air filtré non lubrifié
Température d'utilisation	Membrane en néoprène -20 °C / +80 °C
	Membrane en viton -20 °C / +200 °C
	Membrane basse temp. -40 °C / + 80 °C
Pression d'utilisation	de 0,5 bar à 7,5 bars maximum
Corps et couvercle	Aluminium moulé sous pression
Noyau pilote	Acier inoxydable
Visserie	Acier inoxydable
Isolation bobine	Classe H
Connecteur	PG 9 EN175301-803
Protection connecteur + bobine	IP65 EN60529
Tensions standards	24V/50-60Hz (±10%) 19VA
	115V/50-60Hz (±10%) 19VA
	230V/50-60Hz (±10%) 19VA
	24VDC (± 10%) 18 Watts

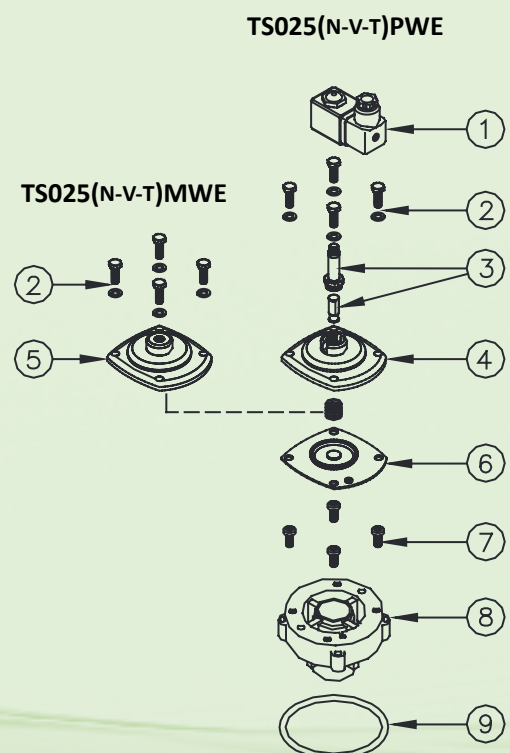
DESCRIPTION	TS025(N-V-T)P / TS025(N-V-T)M
1 Bobine - Connecteur	BH10 V## / V##
2 Vis - Rondelles	TKITVTE06X20X4
3 Groupe pilote	1331080
4 Couvercle pilote	1251750
5 Couvercle à distance	1251770
6a Ressort membrane	3241002
6 Membrane (N-V-T)	TKISM025N Néoprène
	TKISM025V Viton
	TKISM025T Basse température
7 Corps valve	1251290
8 Joint torique	3301285

TSP version avec pilote intégré / TSM version avec pilote à distance
 V## / V## = 24 Vdc - 24 Vac - 115 Vac - 230 Vac



DESCRIPTION	TS025(N-V-T)PWE / TS025(N-V-T)MWE
1 Bobine - Connecteur	BH10 V## / V##
2 Vis - Rondelles	TKITVTE06X20X4
3 Groupe pilote	1331080
4 Couvercle pilote	1251750
5 Couvercle à distance	1251770
6a Ressort membrane	3241002
6 Membrane (N-V-T)	TKISM025N Néoprène
	TKISM025V Viton
	TKISM025T Basse température
7 Vis - Rondelles	TKITVTE06X16X4
8 Corps valve	1251300
9 Joint torique	3301285

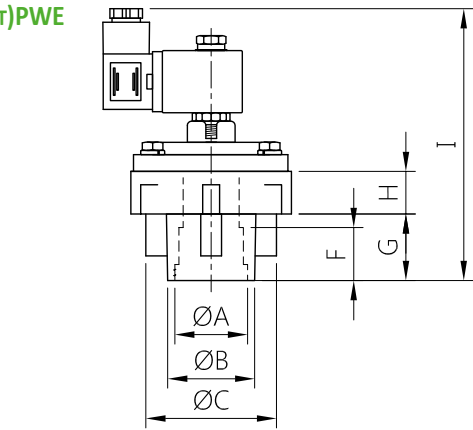
TSP version avec pilote intégré / TSM version avec pilote à distance
 V## / V## = 24 Vdc - 24 Vac - 115 Vac - 230 Vac



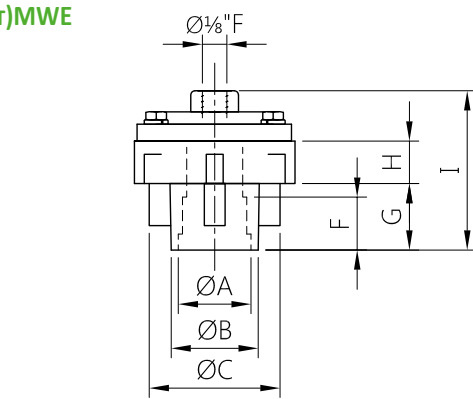
SÉRIE TS - Ø 1" - DIMENSIONS TOTALES

VALVES À MEMBRANE
POUR SURFACES PLANES

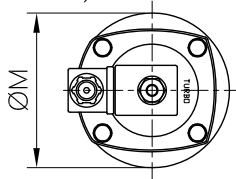
TS025(N-V-T)PWE



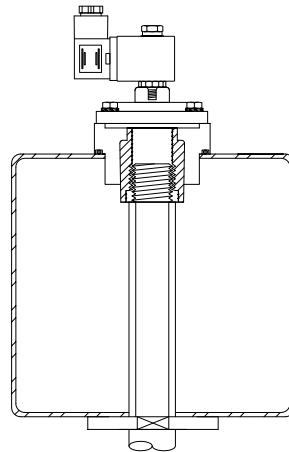
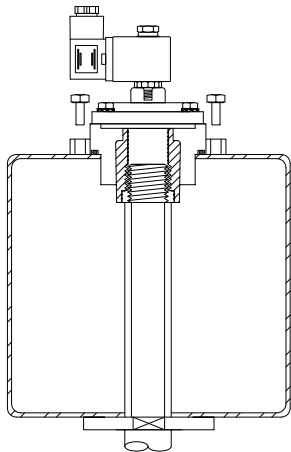
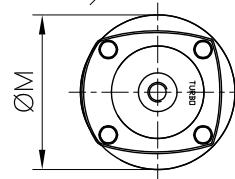
TS025(N-V-T)MWE



TS025(N-V-T)P



TS025(N-V-T)M



MODÈLE	ØA	ØB	ØC	ØD	ØE	ØM	F	G	H	I	L	Poids (kg)
TS025(N-V-T)PWE	1"	41,4	62,2	104	116	92	25	31,5	20,2	136	6,2	0,7
TS025(N-V-T)P	1"	41,4	62,2	-	-	92	25	31,5	20,2	136	6,2	0,7
TS025(N-V-T)MWE	1"	41,4	62,2	104	116	92	25	31,5	20,2	78	6,2	0,5
TS025(N-V-T)M	1"	41,4	62,2	-	-	92	25	31,5	20,2	78	6,2	0,5