

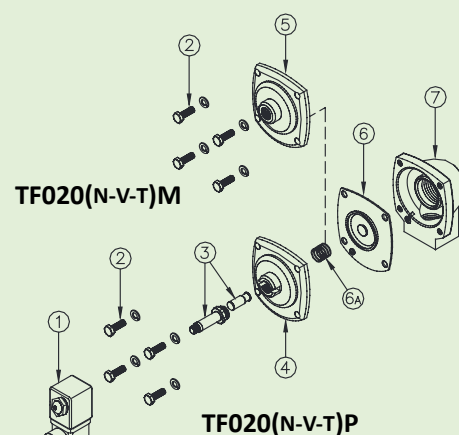
VALVES AVEC RACCORDS FILETÉS - SÉRIE TF - Ø ¾"-1"-1 ½"-2"-2 ½"



CARACTÉRISTIQUES

Fluides	Air filtré non lubrifié
Température d'utilisation	Membrane en néoprène -20 °C / +80 °C Membrane en viton -20 °C / +200 °C Membrane basse temp. -40 °C / +80 °C
Pression d'utilisation	de 0,5 bar à 7,5 bars maximum
Corps et couvercle	Aluminium moulé sous pression
Noyau pilote	Acier inoxydable
Visserie	Acier inoxydable
Isolation bobine	Classe H
Connecteur	PG 9 EN175301-803
Protection connecteur + bobine	IP65 EN60529
Tensions standards	24V/50-60Hz (±10%) 19VA 115V/50-60Hz (±10%) 19VA 230V/50-60Hz (±10%) 19VA 24VDC (± 10%) 18 Watts

DESCRIPTION	TF020(N-V-T)P / TF020(N-V-T)M	TF025(N-V-T)P / TF025(N-V-T)M
1 Bobine - Connecteur	BH10 V## / V##	BH10 V## / V##
2 Vis - Rondelles	TKITVTE06X20X4	TKITVTE06X20X4
3 Groupe pilote	1331080	1331080
4 Couvercle pilote	1251750	1251750
5 Couvercle à distance	1251770	1251770
6 Membrane (N-V-T)	TKISM025N Néoprène TKISM025V Viton TKISM025T Basse température	TKISM025N Néoprène TKISM025V Viton TKISM025T Basse température
6a Ressort membrane	3241002	3241002
7 Corps valve	1251120	1251190



TFP version avec pilote intégré / TFM version avec pilote à distance

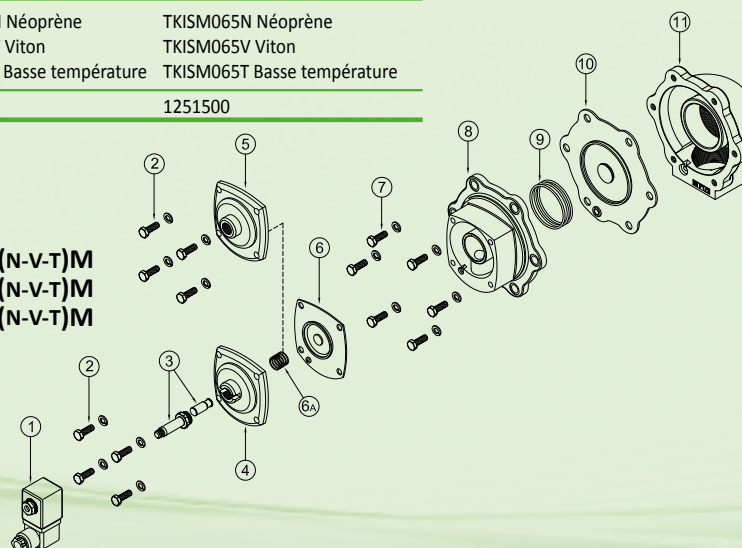
DESCRIPTION	TF040(N-V-T)P TF040(N-V-T)M	TF055(N-V-T)P TF055(N-V-T)M	TF065(N-V-T)P TF065(N-V-T)M
1 Bobine + Connecteur	BH10 V## / V##	BH10 V## / V##	BH10 V## / V##
2 Vis + Rondelles	TKITVTE06X20X4	TKITVTE06X20X4	TKITVTE06X20X4
3 Groupe pilote	1331080	1331080	1331080
4 Couvercle pilote	1251750	1251750	1251750
5 Couvercle à distance	1251770	1251770	1251770
6 Membrane secondaire (N-V-T)	TKISM025N Néoprène TKISM025V Viton TKISM025T Basse température	TKISM025N Néoprène TKISM025V Viton TKISM025T Basse température	TKISM025N Néoprène TKISM025V Viton TKISM025T Basse température
6a Ressort membrane	3241002	3241002	3241002
7 Vis + Rondelles	TKITVTE08X20X6	TKITVTE10X25X6	TKITVTE10X25X6
8 Couvercle	1251620	1251660	1251660
9 Ressort membrane	3241024	3241024	3241024
10 Membrane principale (N-V-T)	TKISM040N Néoprène TKISM040V Viton TKISM040T Basse température	TKISM055N Néoprène TKISM055V Viton TKISM055T Basse température	TKISM065N Néoprène TKISM065V Viton TKISM065T Basse température
11 Corps valve	1251400	1251470	1251500

TFP version avec pilote intégré / TFM version avec pilote à distance

V## / V## = 24 Vdc - 24 Vac - 115 Vac - 230 Vac

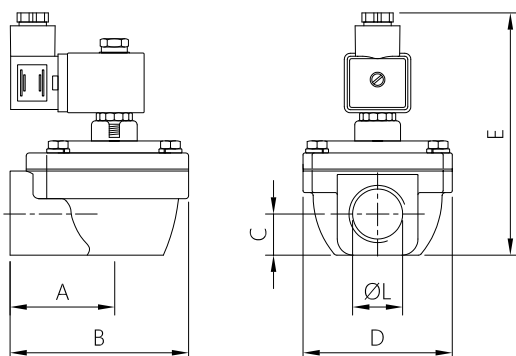
TF040(N-V-T)M
TF055(N-V-T)M
TF065(N-V-T)M

TF040(N-V-T)P
TF055(N-V-T)P
TF065(N-V-T)P

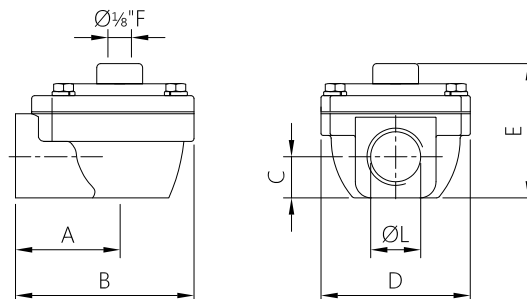


SÉRIE TF- Ø ¾"-1"-1 ½"-2"-2 ½" - DIMENSIONS TOTALES

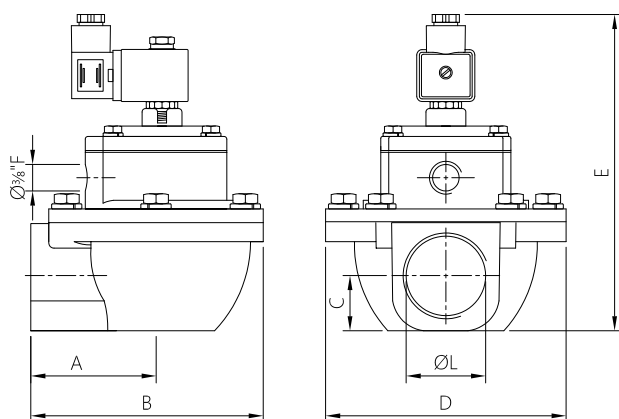
TF020(N-V-T)P / TF025(N-V-T)P



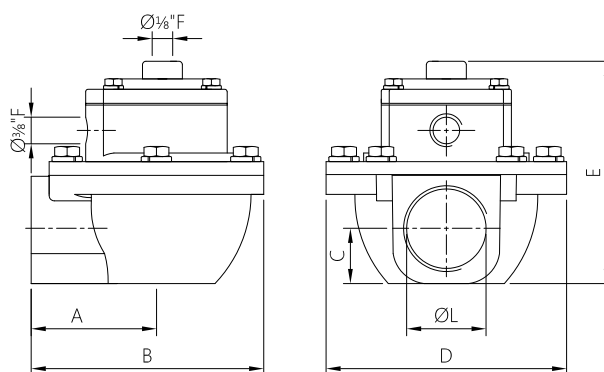
TF020(N-V-T)M / TF025(N-V-T)M



TF040(N-V-T)P / TF055(N-V-T)P / TF065(N-V-T)P



TF040(N-V-T)M / TF055(N-V-T)M / TF065(N-V-T)M



MODÈLE	Ø L (nom)	A	B	C	D	E	Poids (kg)
TF020(N-V-T)P	¾"	52	90	20,5	74	~125	0,6
TF025(N-V-T)P	1"	52	90	20,5	74	~125	0,5
TF040(N-V-T)P	1 ½"	71,3	135	31	140	~188	1,6
TF055(N-V-T)P	2"	114	203	40	194	~225	3,7
TF065(N-V-T)P	2 ½"	114	203	48	194	~225	3,6
TF020(N-V-T)M	¾"	52	90	20,5	74	~67	0,4
TF025(N-V-T)M	1"	52	90	20,5	74	~67	0,3
TF040(N-V-T)M	1 ½"	71,3	135	31	140	~130	1,4
TF055(N-V-T)M	2"	114	203	40	194	~167	3,5
TF065(N-V-T)M	2 ½"	114	203	48	194	~167	3,4

Note : Les filets peuvent également être réalisés en NPT.

Pour plus d'informations, merci de contacter notre bureau technique