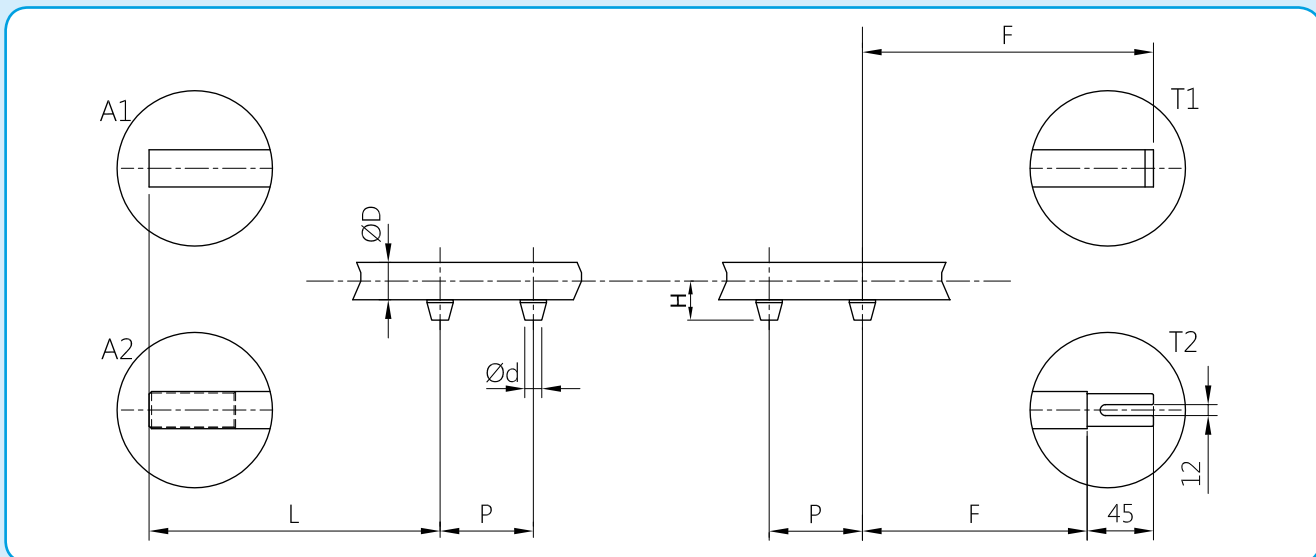


## CODE ET CARACTERISTIQUES TECHNIQUES

	TS	25	P100	N10	D10	L150	F200	H15	A2	T2
TS = TUYAU DE SOUFFLAGE										
<b>Ø D : DIAMÈTRE TUYAU DE SOUFFLAGE</b>										
20 ¾"										
25 1"										
40 1 ½"										
50 2"										
P = EMPATTEMENT BUSES										
N = NOMBRE DE BUSES										
D = DIAMÈTRE INTERNE BUSES										
L = EMPATTEMENT ENTRE LE DÉBUT DU TUYAU DE SOUFFLAGE ET LA PREMIÈRE BUSE										
F = EMPATTEMENT ENTRE LA DERNIÈRE BUSE ET L'ÉTRIER DE FIXATION										
H = HAUTEUR BUSE										
A1 = DÉBUT TUYAU LISSE										
A2 = DÉBUT TUYAU FILETÉ										
T1 = FIN TUYAU AVEC BOUCHON										
T2 = FIN TUYAU AVEC ÉTRIER										

Pour les exécutions spéciales et les alésages supérieurs à 2", merci de contacter notre bureau technique



## DESCRIPTION

- 1 Tuyau de soufflage
- 2 Buse
- 3 Joint torique
- 4 Bouchon de fermeture
- 5 Étrier
- 6 Vis + Rondelles

