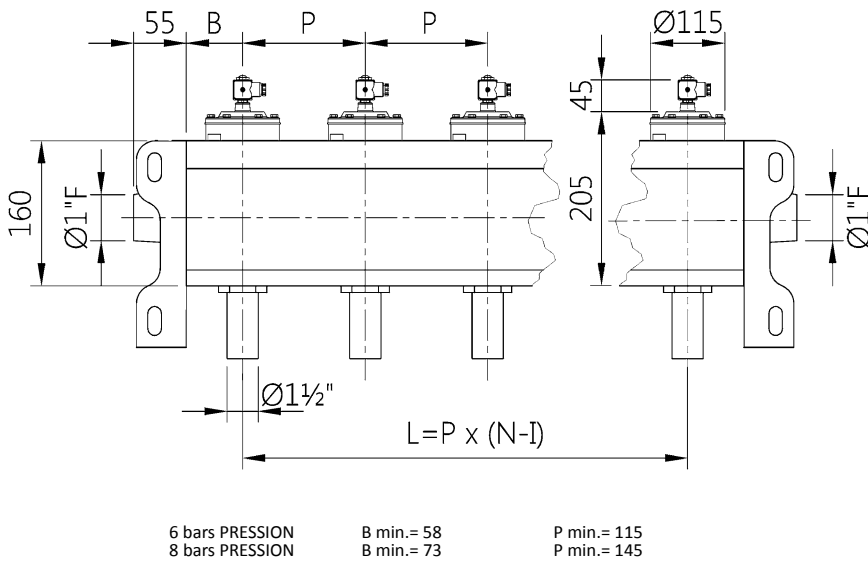


# SÉRIE ALUTANK 6" AVEC VALVES DN 1 1/2"



## CARACTÉRISTIQUES TECHNIQUES

Corps réservoir  
Aluminium anodisé extrudé

Fonds  
Aluminium moulé sous pression

Tuyaux de soufflage  
Acier galvanisé

Joint torique  
NBR

Température d'utilisation  
-20°C +80°C

Pression d'utilisation  
De 0,5 à 6 bars - de 0,5 à 8 bars

Version températures basses  
- 40°C +80°C

(Tuyaux de soufflage en aluminium)

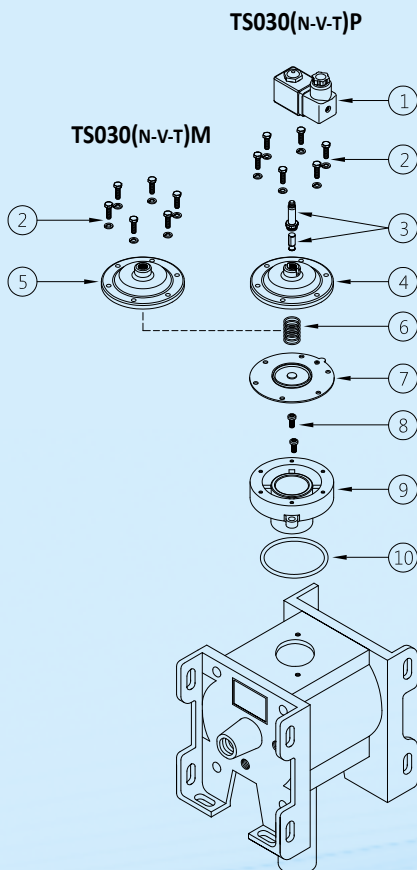
Pour les exécutions spéciales de P min et B min, merci de contacter notre bureau technique.

## DESCRIPTION

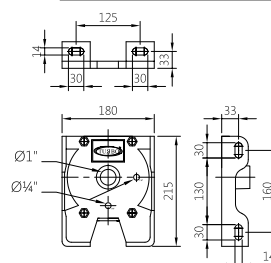
## TS030(N-V-T)P / TS030(N-V-T)M

1	Bobine - Connecteur	BH10 V## / V##
2	Vis - Rondelles	TKITVTE06X20X6
3	Groupe pilote	1331080
4	Couvercle pilote	1251802
5	Couvercle à distance	1251805
6	Ressort membrane	3241018
7	Membrane (N-V-T)	TKISM030N Néoprène TKISM030V Viton TKISM030T Basse température
8	Vis - Rondelles	TKITVTE06X20X2
9	Corps valve	1251350
10	Joint torique	3301276

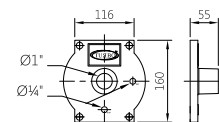
V## / V## = 24 Vdc - 24 Vac - 115 Vac - 230 Vac



## DÉTAIL DES DIMENSIONS ET FIXATION DU FOND



STANDARD



SANS ÉTRIER

TUYAU DE SORTIE LISSE COURT = G1  
TUYAU DE SORTIE LISSE LONG = G2  
TUYAU DE SORTIE FILETÉ LONG = G3  
TUYAU DE SORTIE FILETÉ COURT = G4

