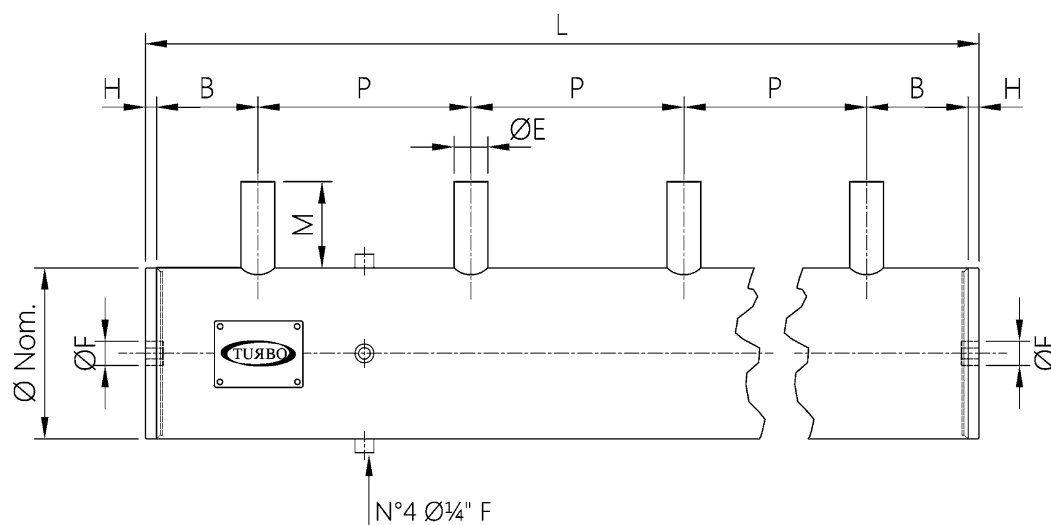


SÉRIE TD DN 5" - 6" - 8" - 10"



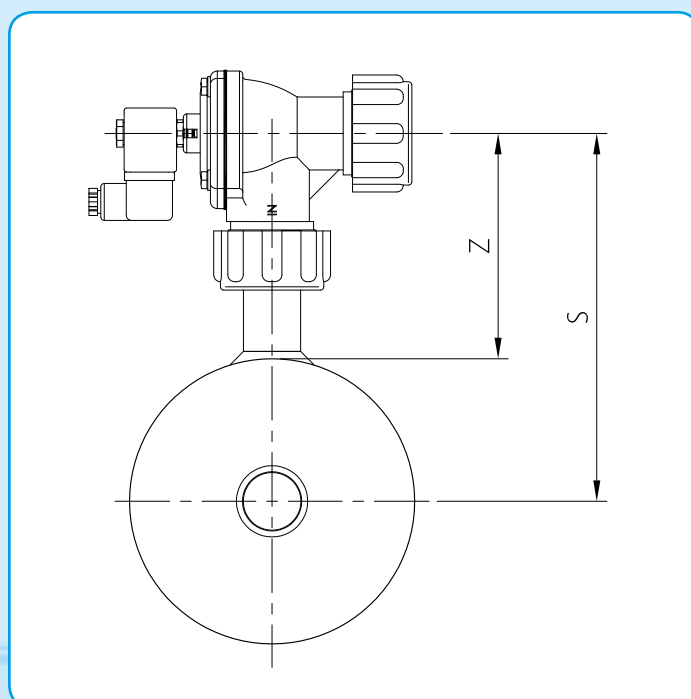
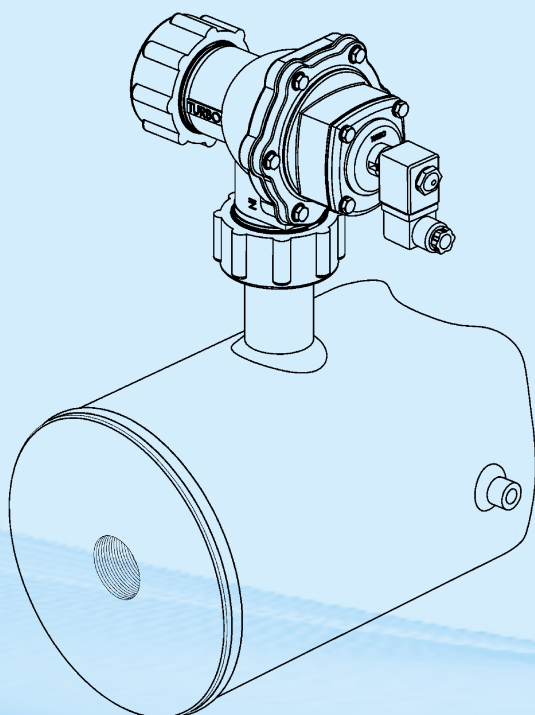
$$L = Px(N-1) + 2A + 2B$$

P = Distance entre les vannes

N = Nombre de vannes

Pour les exécutions spéciales de P min et B min, merci de contacter notre bureau technique.

\varnothing (NOM)	\varnothing (est) mm	$\varnothing E$	A	B (min)	$\varnothing F$	H	M	Z (\pm)	S (\pm)	P (min)
5"	141,3	$\frac{3}{4}"$	50	45	1"	10	85	130	200	85
5"	141,3	1"	50	45	1"	10	85	130	200	85
6"	168,3	$\frac{3}{4}"$	50	45	1"	10	85	130	215	85
6"	168,3	1"	50	45	1"	10	85	130	215	85
6"	168,3	1 $\frac{1}{2}"$	50	55	1"	10	85	138	223	150
8"	219,1	1"	70	45	1 $\frac{1}{2}"$	10	85	130	240	85
8"	219,1	1 $\frac{1}{2}"$	70	55	1 $\frac{1}{2}"$	10	85	138	248	150
10"	273	1 $\frac{1}{2}"$	90	55	1 $\frac{1}{2}"$	12	85	138	275	150

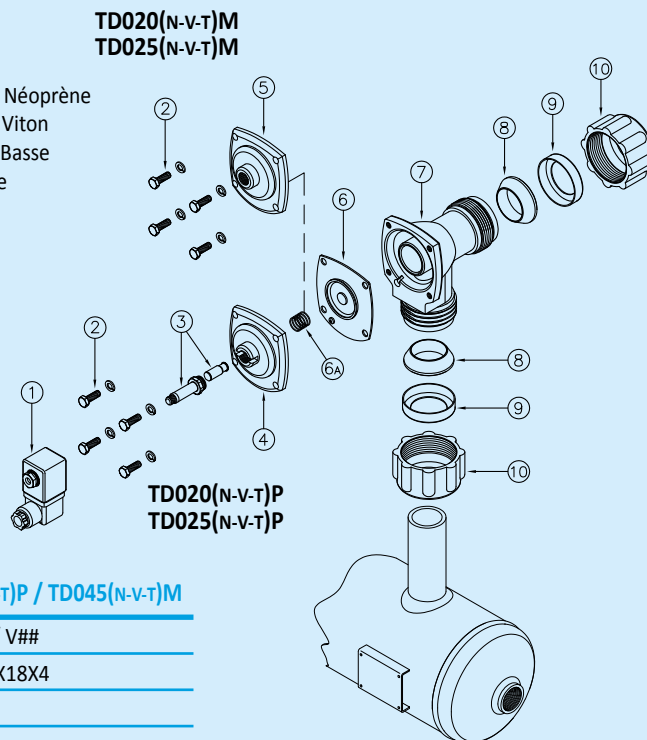


SÉRIE TD DN 5" - 6" - 8" - 10"

RÉSERVOIRS
AVEC TRONCS LISSES

DESCRIPTION	TD020(N-V-T)P / TD020(N-V-T)M	TD025(N-V-T)P / TD025(N-V-T)M
1 Bobine - Connecteur	BH10 V## / V##	BH10 V## / V##
2 Vis - Rondelles	TKITVTE06X18X4	TKITVTE06X18X4
3 Groupe pilote	1331080	1331080
4 Couvercle pilote	1251750	1251750
5 Couvercle à distance	1251770	1251770
6 Membrane (N-V-T)	TKISM025N Néoprène TKISM025V Viton TKISM025T Basse température	TKISM025N Néoprène TKISM025V Viton TKISM025T Basse température
6a Ressort membrane	3241002	3241002
7 Corps valve	1251110	1251310
8 Joint conique	3301010	3301013
9 Ogive	1321006	1321010
10 Écrou haut serrage de tuyau	1281040	1281045

V## / V## = 24 Vdc - 24 Vac - 115 Vac - 230 Vac



DESCRIPTION	TD040(N-V-T)P / TL040(N-V-T)M	TD045(N-V-T)P / TD045(N-V-T)M
1 Bobine - Connecteur	BH10 V## / V##	BH10 V## / V##
2 Vis - Rondelles	TKITVTE06X20X4	TKITVTE06X18X4
3 Groupe pilote	1331080	1331080
4 Couvercle pilote	1251750	1251715
5 Couvercle à distance	1251770	1251745
6 Membrane secondaire (N-V-T)	TKISM025N Néoprène TKISM025V Viton TKISM025T Basse température	TKISM010N Néoprène TKISM010V Viton TKISM010T Basse température
6a Ressort membrane	3241002	3241006
7 Vis - Rondelles	TKITVTE08X20X6	TKITVTE08X20X6
8 Couvercle	1251620	1251620
9 Ressort membrane	3241002	3241024
10 Membrane principale (N-V-T)	TKISM040N Néoprène TKISM040V Viton TKISM040T Basse température	TKISM045N Néoprène TKISM045V Viton TKISM045T Basse température
11 Corps valve	1251440	1251440
12 Joint conique	3301017	33010
13 Ogive	1321012	13210
14 Écrou haut serrage de tuyau	1281050	12810

V## / V## = 24 Vdc - 24 Vac - 115 Vac - 230 Vac

