

ERCP - BOÎTIERS PILOTE À DISTANCE POUR SYSTÈME ECONET



DESCRIPTION

Boîtier pilote pour la commande à distance des valves à membrane, à interfacer exclusivement avec le système Econet

CARACTÉRISTIQUES

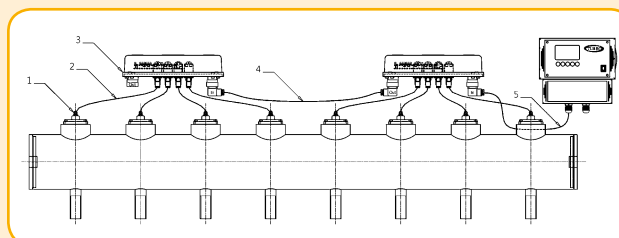
Fluides	Air filtré non lubrifié
Pression d'utilisation	de 0,5 bar à 7,5 bars maximum
Température d'utilisation	-20°C +80°C
Couvercle et base :	Aluminium moulé sous pression
Pilote	Acier inoxydable
Noyau pilote	Acier inoxydable
Visserie	Acier inoxydable
Isolation bobine	Classe H
Protection	IP66
Tensions standards	24VDC (12W)

CONNEXION AUX BOÎTIERS PILOTES À VALVES

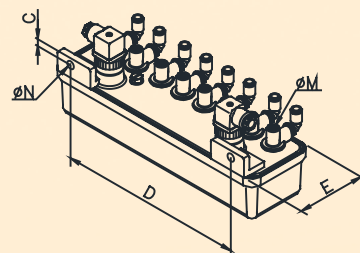
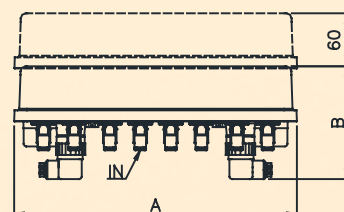
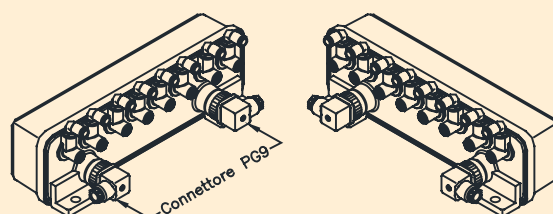
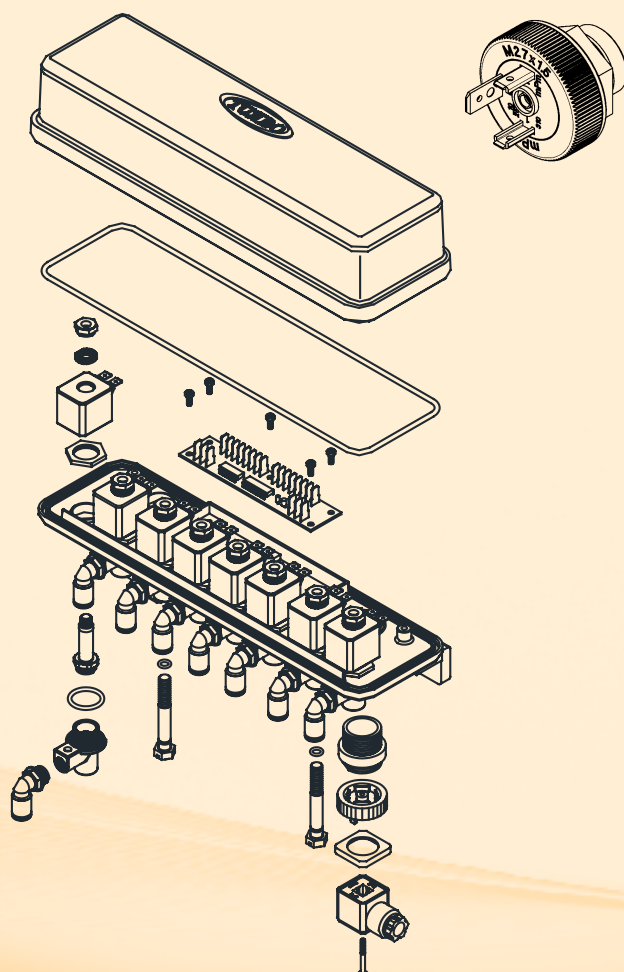
Raccorder le câblage d'alimentation des pilotes des électrovannes depuis le connecteur du bornier de la carte de contrôle jusqu'au premier boîtier ERCP avec pilotes pour l'actionnement des valves pneumatiques, à l'entrée portant l'indication « IN ».

Connecter les boîtiers ERCP en séquence en utilisant les câbles de raccordement avec les connecteurs DIN 43650 à fixer aux bases cylindriques.

Assembler les joints pour garantir l'étanchéité IP du circuit en respectant la polarité IN -> OUT.



- 1 Valve pneumatique à commande à distance
- 2 Tuyau de connexion entre le pilote à distance et la vanne
- 3 Boîtiers avec pilotes intégrés pour l'actionnement de la vanne
- 4 Câblage de connexion entre les boîtiers ERCP
- 5 Câblage de connexion de l'unité de contrôle au boîtier



MODÈLE	A	B	C	D	E	ØM	ØN	Poids (kg)
ERCP8	333	136,5	10	267	100	1/8"	11	3,3