

SCHNELLVERBINDUNGEN FÜR DIE WANDDURCHFÜHRUNG - SERIE PS/PD - \varnothing ¾" - 1" - 1½" - 2"



Die Schnellverbindungen für die Wanddurchführung sind so gestaltet, dass sie den Gebläserohren ein einfaches und rationales Durchqueren der Filterwand ermöglichen, ganz ohne erforderliche Schweißarbeiten oder Gewindeanschlüsse.

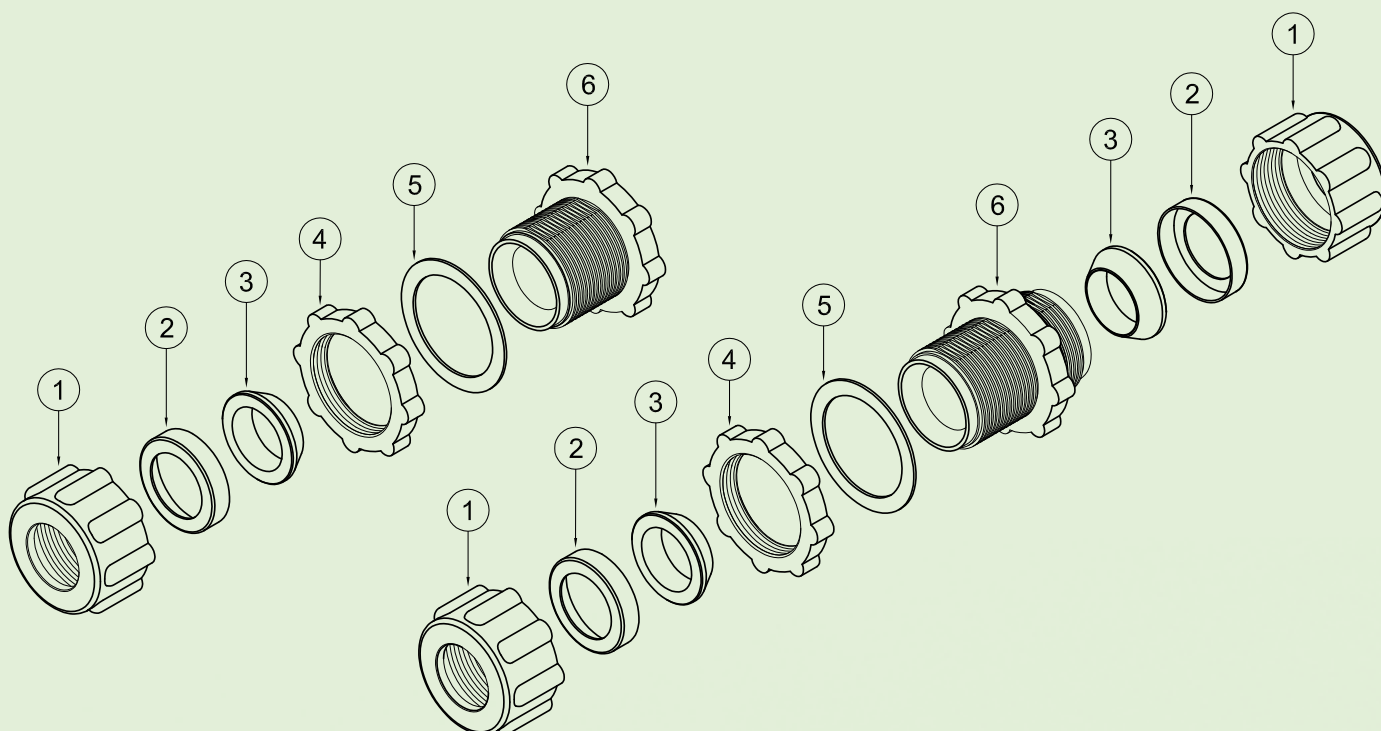
Turbo verfügt über zwei Modelle:

- Serie PD zur Verbindung zweier Rohre
- Serie PS für das Durchgangsrohr

Darüber hinaus bietet Turbo auch spezielle Schlüssel für den Anzug von Ringmuttern und Muttern.

Der Einsatz wird ausschließlich für Druckluftanwendungen empfohlen. Nicht als mechanische Hilfe verwenden.

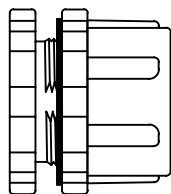
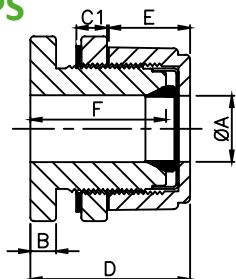
BESCHREIBUNG	PS20	PS25	PS40	PS55
1 Mutter	1281040	1281045	1281050	1281055
2 Bogen	1321006	1321010	1321012	1321014
3 Konische Dichtung	3301010	3301013	3301017	3301020
4 Ringmutter	3181036	3181036	3181032	3181022
5 Faserdichtung	3141529	3141529	3581000	3581014
6 Gehäuse	1252022	1252026	1252032	1251052



BESCHREIBUNG	PD20	PD25	PD40	PD55
1 Mutter	1281040	1281045	1281050	1281055
2 Bogen	1321006	1321010	1321012	1321014
3 Konische Dichtung	3301010	3301013	3301017	3301020
4 Ringmutter	3181036	3181036	3181032	3181022
5 Faserdichtung	3141529	3141529	3581000	3581014
6 Gehäuse	1252020	1252024	1252028	1252034

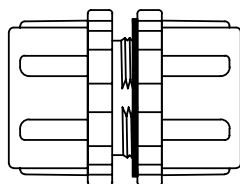
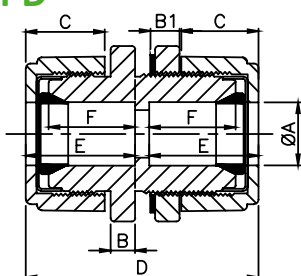
SERIE PS/PD - $\varnothing \frac{3}{4}$ " - 1" - 1½" - 2" - ABMESSUNGEN

PS



MODELL	ØA	B	C1	D	E	F	Gewicht (kg)
PS 20	$\frac{3}{4}$ "	10,5	12,5	67	35	56	0,5
PS 25	1"	10,5	12,5	67	35	56	0,4
PS 40	1½"	15	16,5	92	40	79	0,8
PS 55	2"	15	16,5	91	42	80	1

PD



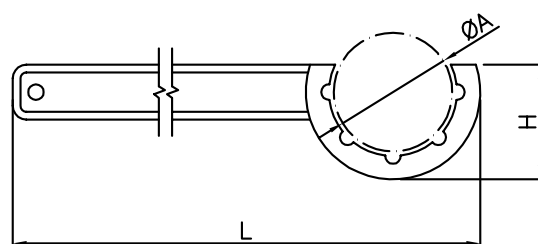
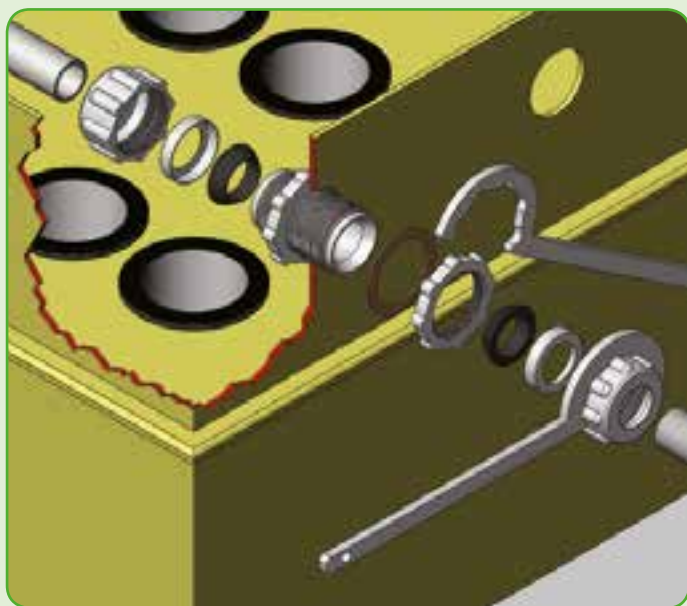
MODELL	ØA	B	B1	C	D	E	F	Gewicht (kg)
PD 20	$\frac{3}{4}$ "	10,5	12,5	35	105	50	38	0,7
PD 25	1"	10,5	12,5	35	105	50	38	0,6
PD 40	1½"	15	16,5	40	140	67	55	1,2
PD 55	2"	15	16,5	42	142	55	66	1,4



TECHNISCHE MERKMALE

Gehäuse, Ringmutter, Muttern	Aluminiumdruckguss	
Dichtungen	NBR	-30°C / +100°C
	Silikon	-60°C / +200°C
Montage Wanddurchführung	$\frac{3}{4}$ "	Wandbohrung \varnothing min. 56
	1"	Wandbohrung \varnothing min. 56
	1½"	Wandbohrung \varnothing min. 72
	2"	Wandbohrung \varnothing min. 84

MONTAGESCHLÜSSEL - SERIE SG/SD



SD SCHLÜSSEL FÜR DIE VERRIEGELUNG DER MUTTER

MODELL	Ø	A	H	L
SD 20	$\frac{3}{4}$ "	61	70	350
SD 25	1"	61	70	350
SD 40	1½"	82	85	410
SD 55	2"	98	90	420

SG SCHLÜSSEL FÜR DIE VERRIEGELUNG DER RINGMUTTER

MODELL	Ø	A	H	L
SG 20	$\frac{3}{4}$ "	70	65	350
SG 25	1"	70	65	350
SG 40	1½"	90	85	410
SG 55	2"	103	90	420