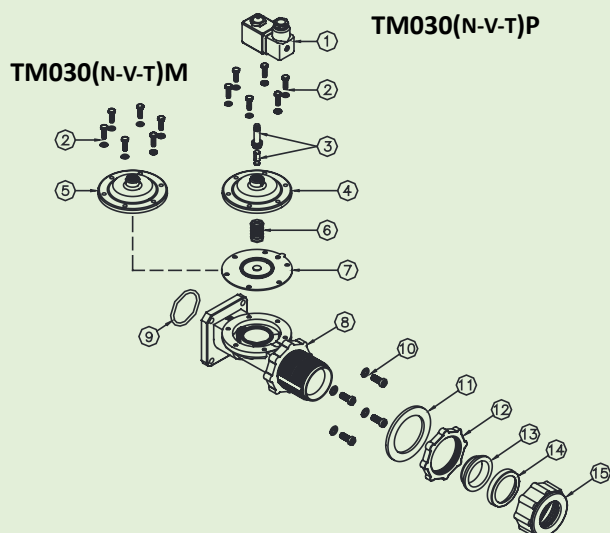


# LEITUNGSVENTILE MIT FLANSCH - SERIE TM - Ø 1 ½"



## MERKMALE

Fluide	Schmiermittelfreie Filterluft
Betriebstemperatur	Neoprenmembran -20°C; +80°C Vitonmembran -20°C; +200°C Niedertemp.-Membran -40°C +80°C
Betriebsdruck	von 0,5 bar bis max. 7,5 bar
Gehäuse und Deckel	Aluminiumdruckguss
Pilot-Kern	Edelstahl
Schrauben	Edelstahl
Spulen-Isolierung	Klasse H
Steckverbinder	PG 9 EN175301-803
Schutz Verbinder + Spule	IP65 EN60529
Standardspannungen	24V/50-60Hz (±10%) 19VA 115V/50-60Hz (±10%) 19VA 230V/50-60Hz (±10%) 19VA 24VDC (± 10%) 18 Watt



TM030(N-V-T)P

TM030(N-V-T)M

## BESCHREIBUNG

## TM030(N-V-T)P / TM030(N-V-T)M

1	Spule - Verbinder	BH10 V## / V##
2	Schrauben - Unterlegscheiben	TKITVTE06X20X6
3	Steuerungseinheit	1331080
4	Deckel Steuerung	1251802
5	Deckel Fernsteuerung	1251805
6	Membranfeder	3241018
7	Membran (N-V-T)	TKISM030N Neopren TKISM030V Viton TKISM030T Niedertemperatur
8	Ventilgehäuse	1251320
9	O-Ring	3301281
10	Schrauben - Unterlegscheiben	TKITVTE10X25X4
11	Dichtung	3141706
12	Ringmutter	3181032
13	Konische Dichtung	3301017
14	Bogen	1321012
15	Hohe Rohrmutter	1281050

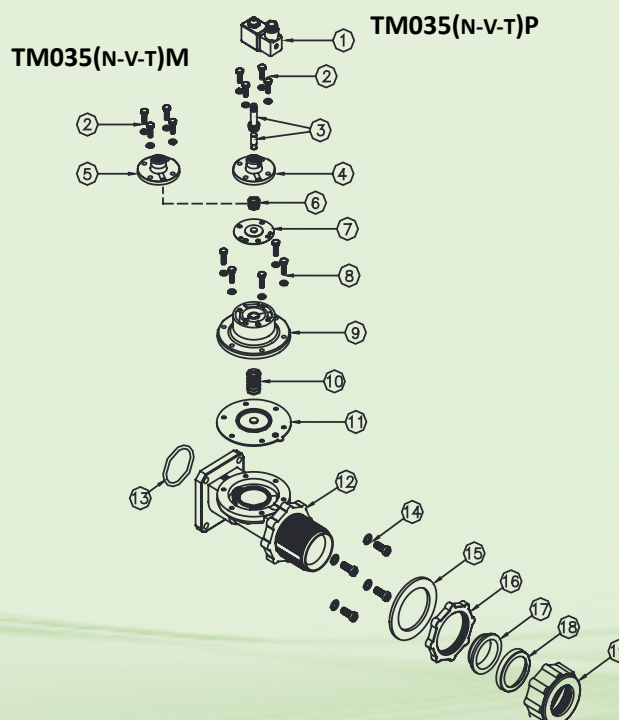
V## / V## = 24 Vdc - 24 Vac - 115 Vac - 230 Vac

## BESCHREIBUNG

## TM035(N-V-T)P / TM035(N-V-T)M

1	Spule - Verbinder	BH10 V## / V##
2	Schrauben - Unterlegscheiben	TKITVTE06X20X4
3	Steuerungseinheit	1331080
4	Deckel Steuerung	1251720
5	Deckel Fernsteuerung	1251740
6	Membranfeder	3241006
7	Sekundärmembran (N-V-T)	TKISM010N Neopren TKISM010V Viton TKISM010T Niedertemperatur
8	Schrauben - Unterlegscheiben	TKITVTE06X20X6
9	Deckel	1251810
10	Membranfeder	3241018
11	Primärmembran (N-V-T)	TKISM035N Neopren TKISM035V Viton TKISM035T Niedertemperatur
12	Ventilgehäuse	1251320
13	O-Ring	3301281
14	Schrauben - Unterlegscheiben	TKITVTE10X25X4
15	Dichtung	3141706
16	Ringmutter	3181032
17	Konische Dichtung	3301017
18	Bogen	1321012
19	Hohe Rohrmutter	1281050

V## / V## = 24 Vdc - 24 Vac - 115 Vac - 230 Vac

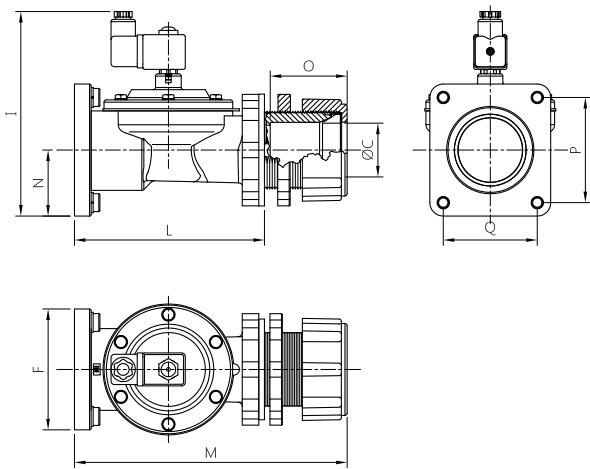


TM035(N-V-T)P

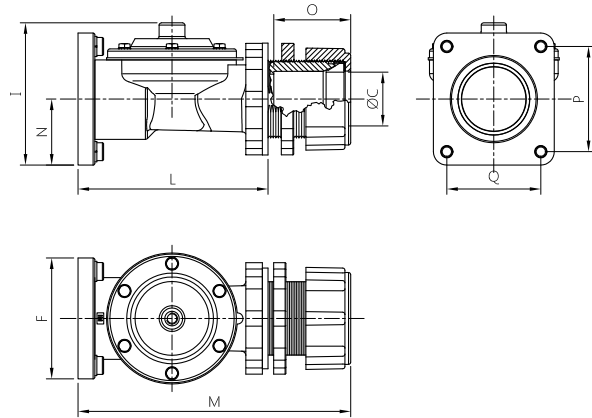
TM035(N-V-T)M

# SERIE TM - Ø 1 ½" - ABMESSUNGEN

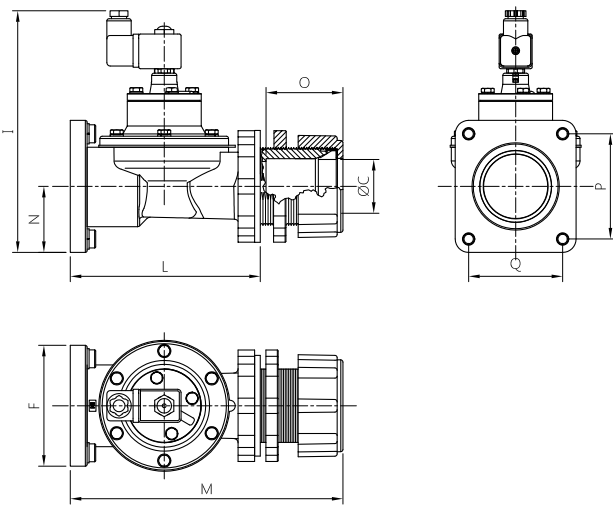
TM030(N-V-T)P



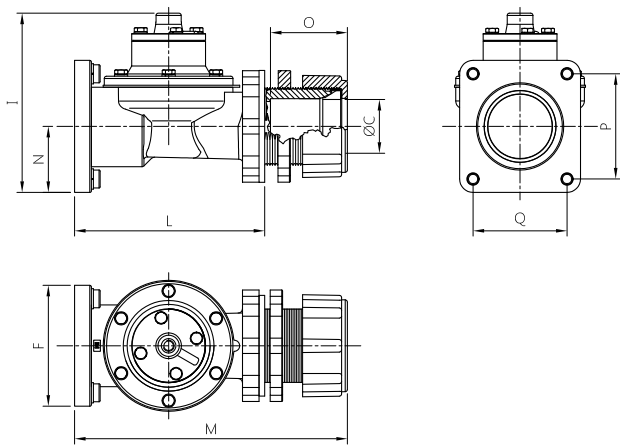
TM030(N-V-T)M



TM035(N-V-T)P



TM035(N-V-T)M



MODELL	ØA	L	M	N	F	I	O	P	Q
TM030(N-V-T)P	1 ½"	168	244	60	108	183	67	94	84
TM030(N-V-T)M	1 ½"	168	244	60	108	127	67	94	84
TM035(N-V-T)P	1 ½"	168	244	60	108	216	67	94	84
TM035(N-V-T)M	1 ½"	168	244	60	108	160	67	94	84