

LEITUNGSVENTILE MIT FLANSCH - SERIE TM - Ø 1"



MERKMALE

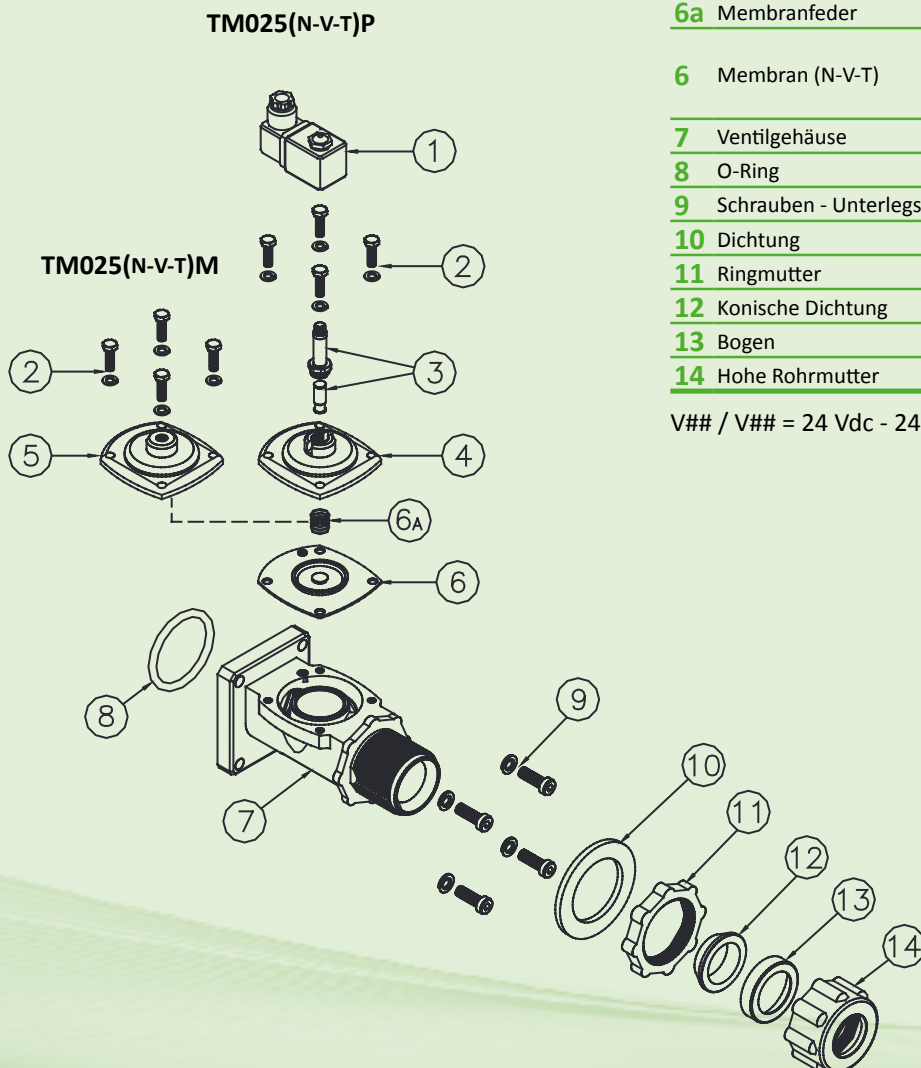
Fluide	Schmiermittelfreie Filterluft
Betriebstemperatur	Neoprenmembran -20°C; +80°C Vitonmembran -20°C; +200°C Niedertemp.-Membran -40°C +80°C
Betriebsdruck	von 0,5 bar bis max. 7,5 bar
Gehäuse und Deckel	Aluminiumdruckguss
Pilot-Kern	Edelstahl
Schrauben	Edelstahl
Spulen-Isolierung	Klasse H
Steckverbinder	PG 9 EN175301-803
Schutz Verbinder + Spule	IP65 EN60529
Standardspannungen	24V/50-60Hz (±10%) 19VA 115V/50-60Hz (±10%) 19VA 230V/50-60Hz (±10%) 19VA 24VDC (± 10%) 18 Watt

BESCHREIBUNG

TM025(N-V-T)P / TM025(N-V-T)M

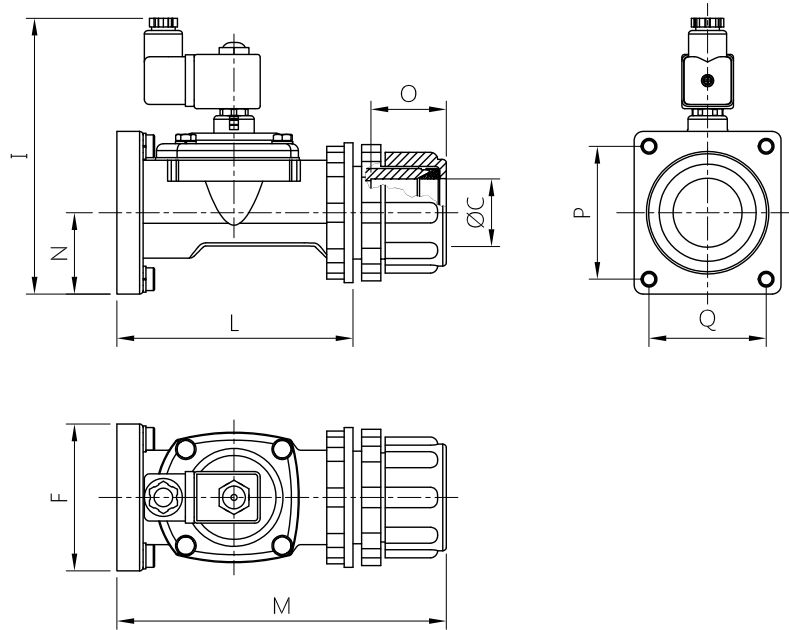
1	Spule - Verbinder	BH10 V## / V##
2	Schrauben - Unterlegscheiben	TKITVTE06X20X4
3	Steuerungseinheit	1331080
4	Deckel Steuerung	1251750
5	Deckel Fernsteuerung	1251770
6a	Membranfeder	3241002
6	Membran (N-V-T)	TKISM025N Neopren TKISM025V Viton TKISM025T Niedertemperatur
7	Ventilgehäuse	1251180
8	O-Ring	3301271
9	Schrauben - Unterlegscheiben	TKITVTE08X25X4
10	Dichtung	3141702
11	Ringmutter	3181036
12	Konische Dichtung	3301013
13	Bogen	1321010
14	Hohe Rohrmutter	1281045

V## / V## = 24 Vdc - 24 Vac - 115 Vac - 230 Vac

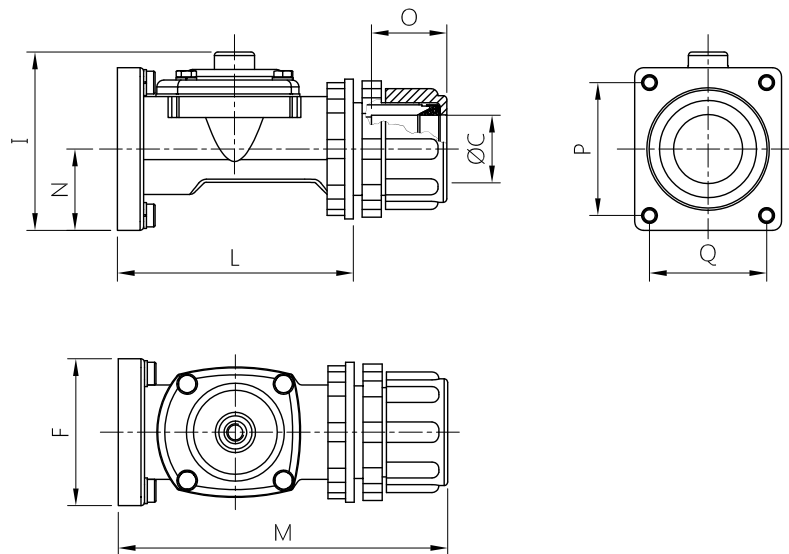


SERIE TM - Ø 1" - ABMESSUNGEN

TM025(N-V-T)P



TM025(N-V-T)M



MODELL	Ø C	L	M	N	F	I	O	P	Q
TM025(N-V-T)P	1"	132	185	27	84	158	48,5	76	67
TM025(N-V-T)M	1"	132	185	27	84	102	48,5	76	67