

VENTILE FÜR EBENE FLÄCHEN - SERIE Ts - Ø 1 ½"



MERKMALE

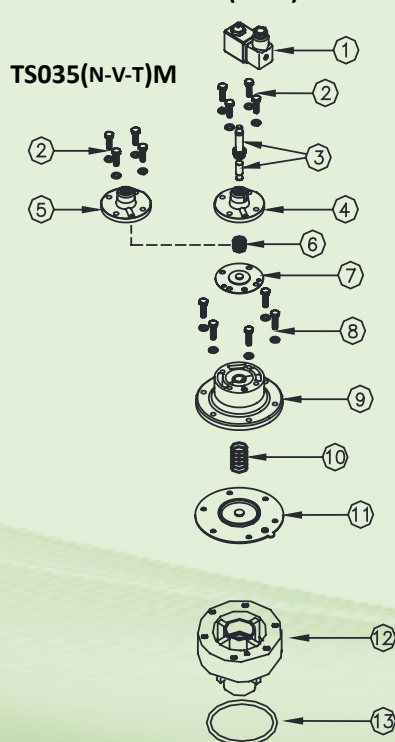
Fluide	Schmiermittelfreie Filterluft
Betriebstemperatur	Neoprenmembran -20°C; +80°C Vitonmembran -20°C; +200°C Niedertemp.-Membran -40°C +80°C
Betriebsdruck	von 0,5 bar bis max. 7,5 bar
Gehäuse und Deckel	Aluminiumdruckguss
Pilot-Kern	Edelstahl
Schrauben	Edelstahl
Spulen-Isolierung	Klasse H
Steckverbinder	PG 9 EN175301-803
Schutz Verbinder + Spule	IP65 EN60529
Standardspannungen	24V/50-60Hz (±10%) 19VA 115V/50-60Hz (±10%) 19VA 230V/50-60Hz (±10%) 19VA 24VDC (± 10%) 18 Watt

BESCHREIBUNG

TS035(N-V-T)P / TS035(N-V-T)M

1	Spule - Verbinder	BH10 V## / V##
2	Schrauben - Unterlegscheiben	TKITVTE06X18X4
3	Steuerungseinheit	1331080
4	Deckel Steuerung	1251720
5	Deckel Fernsteuerung	1251740
6	Membranfeder	3241006
7	Sekundärmembran (N-V-T)	TKISM010N Neopren TKISM010V Viton TKISM010T Niedertemperatur
8	Schrauben - Unterlegscheiben	TKITVTE06X20X6
9	Deckel	1251810
10	Membranfeder	3241018
11	Primärmembran (N-V-T)	TKISM035N Neopren TKISM035V Viton TKISM035T Niedertemperatur
12	Ventilgehäuse	1251350
13	O-Ring	3301276

TS035(N-V-T)P



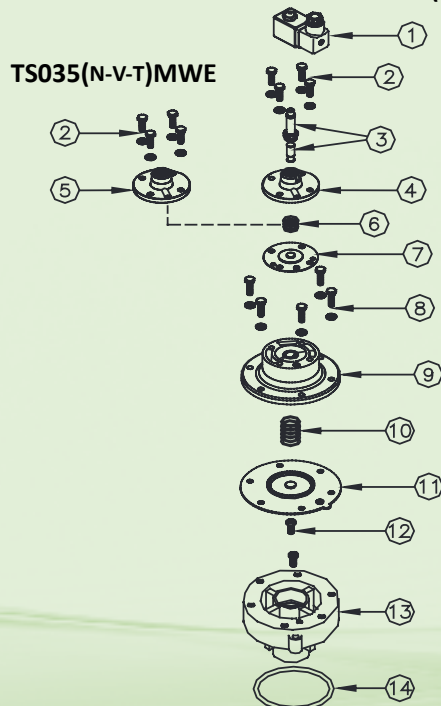
BESCHREIBUNG

TS035(N-V-T)PWE / TS035(N-V-T)MWE

1	Spule - Verbinder	BH10 V## / V##
2	Schrauben - Unterlegscheiben	TKITVTE06X18X4
3	Steuerungseinheit	1331080
4	Deckel Steuerung	1251720
5	Deckel Fernsteuerung	1251740
6	Membranfeder	3241006
7	Sekundärmembran (N-V-T)	TKISM010N Neopren TKISM010V Viton TKISM010T Niedertemperatur
8	Schrauben - Unterlegscheiben	TKITVTE06X20X6
9	Deckel	1251810
10	Membranfeder	3241018
11	Primärmembran (N-V-T)	TKISM035N Neopren TKISM035V Viton TKISM035T Niedertemperatur
12	Schrauben - Unterlegscheiben	TKITVTE08X20X2
13	Ventilgehäuse	1251370
14	O-Ring	3301276

V## / V## = 24 Vdc - 24 Vac -
115 Vac - 230 Vac

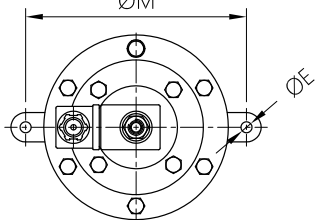
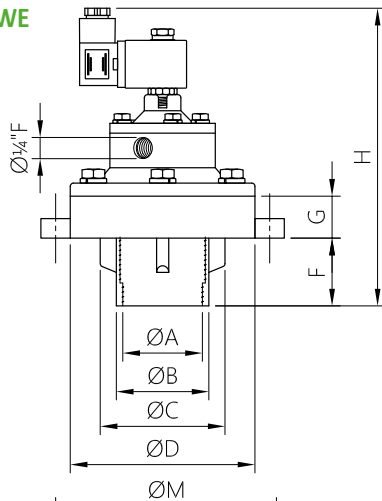
TS035(N-V-T)PWE



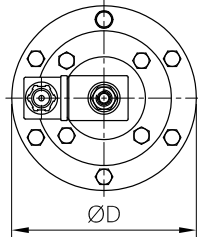
SERIE Ts - Ø 1 ½" - ABMESSUNGEN

MEMBRANVENTILE
FÜR EBENE FLÄCHEN

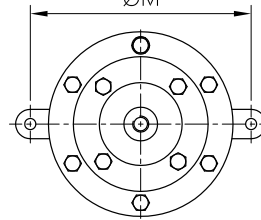
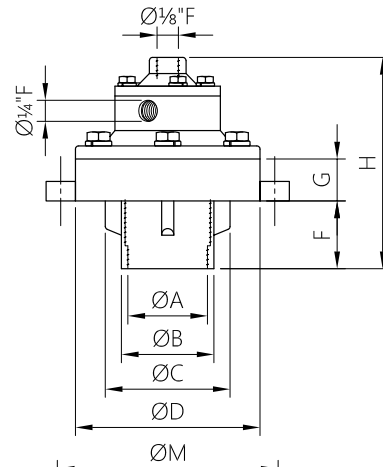
TS035(N-V-T)PWE



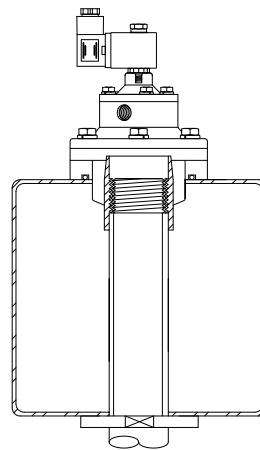
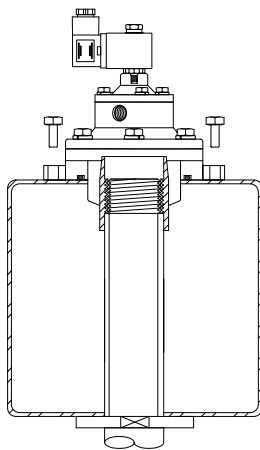
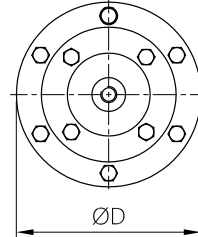
TS035(N-V-T)P



TS035(N-V-T)MWE



TS035(N-V-T)M



MODELL	Ø A	Ø B	Ø C	Ø D	Ø E	F	G	H	M	Gewicht (kg)
TS035(N-V-T)PWE	1 ½"	57	80,5	114	9	42	26	190	-	1,6
TS035(N-V-T)P	1 ½"	57	80,5	114	9	42	26	190	130	1,6
TS035(N-V-T)MWE	1 ½"	57	80,5	114	9	42	26	135	-	1,4
TS035(N-V-T)M	1 ½"	57	80,5	114	9	42	26	135	130	1,4