

# VENTILE FÜR EBENE FLÄCHEN - SERIE Ts - Ø 1 1/2"



## MERKMALE

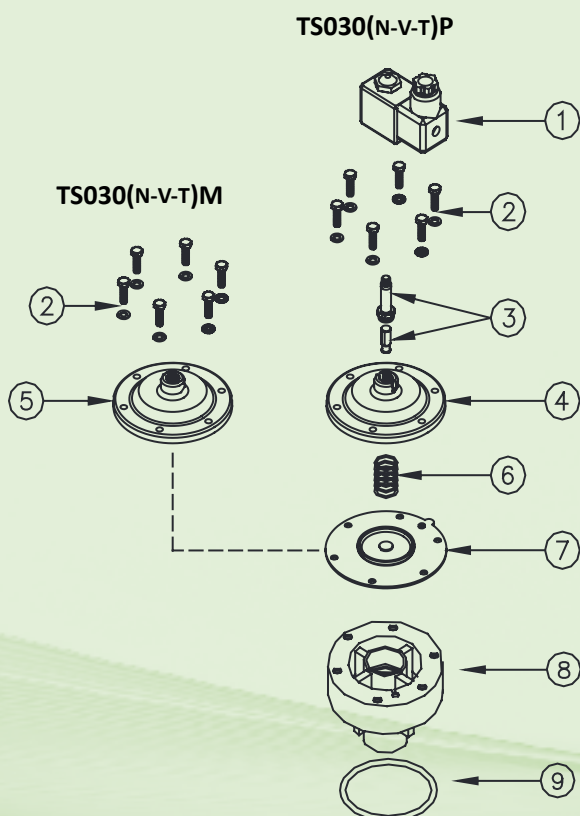
Fluide	Schmiermittelfreie Filterluft
Betriebstemperatur	Neoprenmembran -20°C; +80°C
	Vitonmembran -20°C; +200°C
	Niedertemp.-Membran -40°C +80°C
Betriebsdruck	von 0,5 bar bis max. 7,5 bar
Gehäuse und Deckel	Aluminiumdruckguss
Pilot-Kern	Edelstahl
Schrauben	Edelstahl
Spulen-Isolierung	Klasse H
Steckverbinder	PG 9 EN175301-803
Schutz Verbinder + Spule	IP65 EN60529
Standardspannungen	24V/50-60Hz (±10%) 19VA
	115V/50-60Hz (±10%) 19VA
	230V/50-60Hz (±10%) 19VA
	24VDC (± 10%) 18 Watt

## BESCHREIBUNG

### TS030(N-V-T)P / TS030(N-V-T)M

1	Spule - Verbinder	BH10 V## / V##
2	Schrauben - Unterlegscheiben	TKITVTE06X20X6
3	Steuerungseinheit	1331080
4	Deckel Steuerung	1251802
5	Deckel Fernsteuerung	1251805
6	Membranfeder	3241018
7	Membran (N-V-T)	TKISM030N Neopren TKISM030V Viton TKISM030T Niedertemperatur
8	Ventilgehäuse	1251350
9	O-Ring	3301276

V## / V## = 24 Vdc - 24 Vac - 115 Vac - 230 Vac

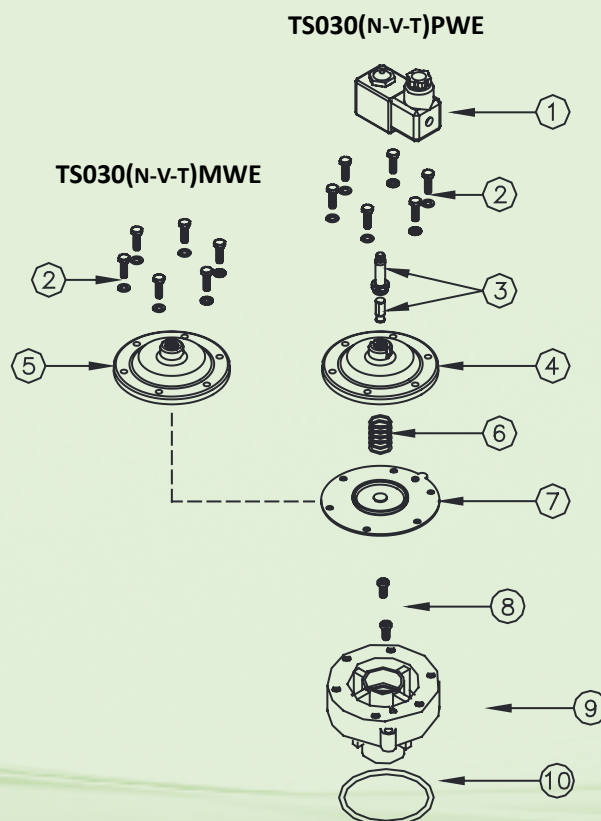


## BESCHREIBUNG

### TS030(N-V-T)PWE / TS030(N-V-T)MWE

1	Spule - Verbinder	BH10 V## / V##
2	Schrauben - Unterlegscheiben	TKITVTE06X20X6
3	Steuerungseinheit	1331080
4	Deckel Steuerung	1251802
5	Deckel Fernsteuerung	1251805
6	Membranfeder	3241018
7	Membran (N-V-T)	TKISM030N Neopren TKISM030V Viton TKISM030T Niedertemperatur
8	Schrauben - Unterlegscheiben	TKITVTE06X20X2
9	Ventilgehäuse	1251370
10	O-Ring	3301276

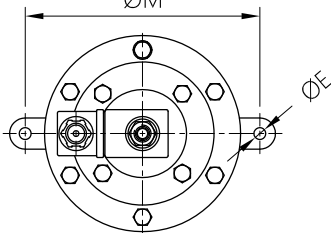
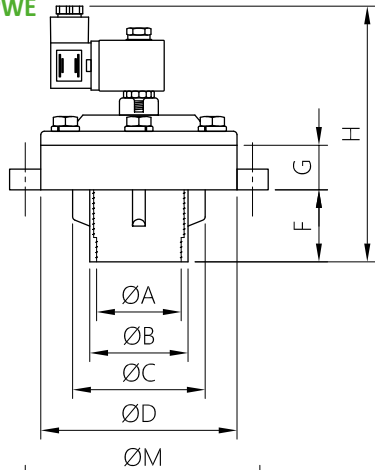
V## / V## = 24 Vdc - 24 Vac - 115 Vac - 230 Vac



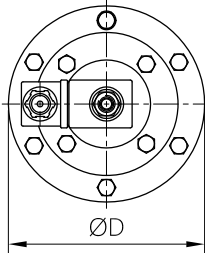
# SERIE Ts - Ø 1 ½" - ABMESSUNGEN

MEMBRANVENTILE  
FÜR EBENE FLÄCHEN

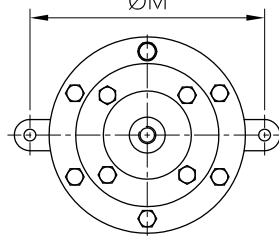
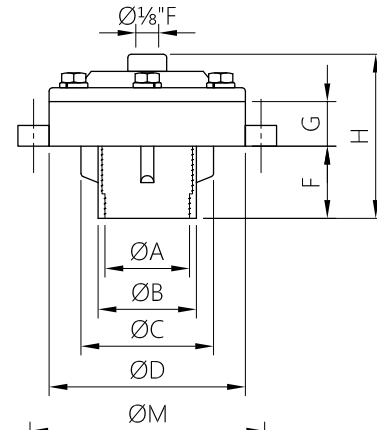
TS030(N-V-T)PWE



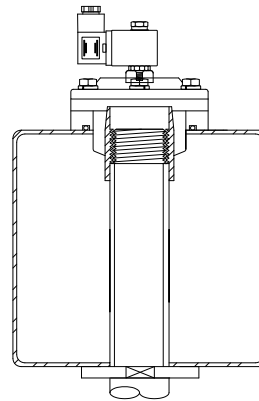
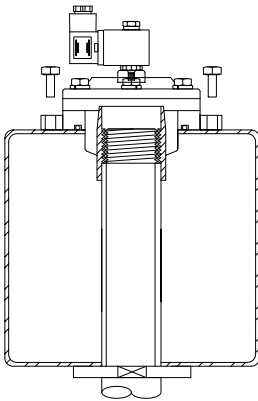
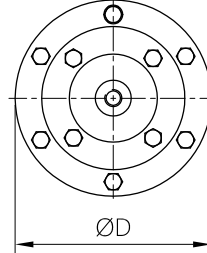
TS030(N-V-T)P



TS030(N-V-T)MWE



TS030(N-V-T)M



MODELL	ØA	ØB	ØC	ØD	ØE	F	G	H	M	Gewicht (kg)
TS030(N-V-T)PWE	1 ½"	57	80,5	114	9	42	26	158	-	1,4
TS030(N-V-T)P	1 ½"	57	80,5	114	9	42	26	158	130	1,4
TS030(N-V-T)MWE	1 ½"	57	80,5	114	9	42	26	125	-	1,2
TS030(N-V-T)M	1 ½"	57	80,5	114	9	42	26	125	130	1,2