

FLANSCH-MEMBRANVENTILE - SERIE TE - Ø 1" - 1 ½"



TEP Ausführung mit integrierter Steuerung
TEM Ausführung mit Fernsteuerung

MERKMALE

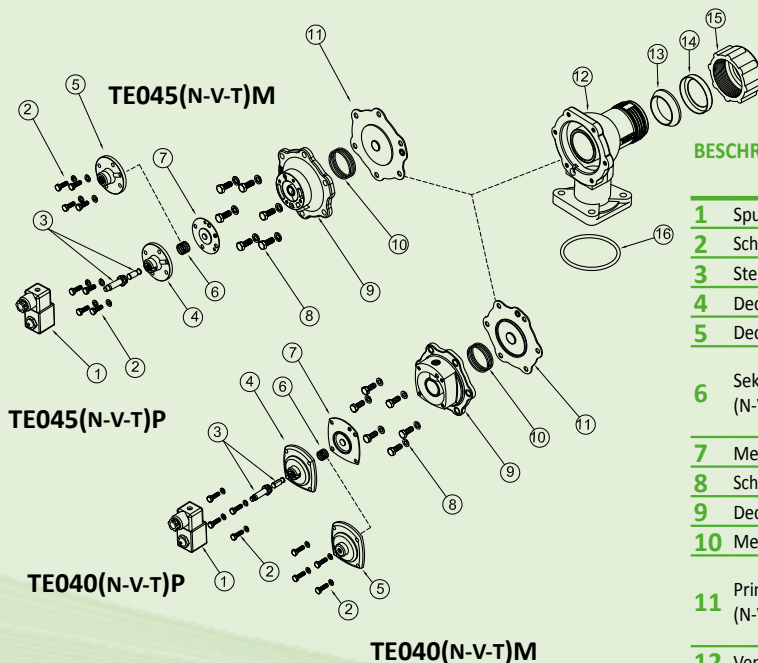
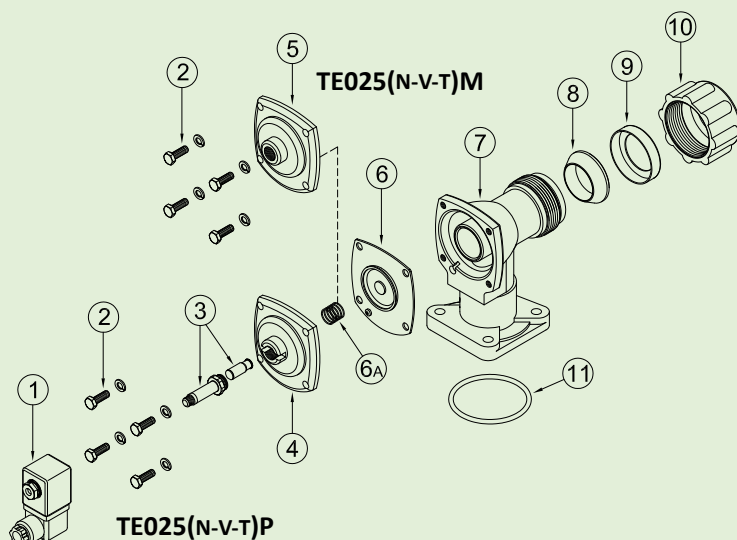
Fluide	Schmiermittelfreie Filterluft
Betriebstemperatur	Neoprenmembran -20°C; +80°C Vitonmembran -20°C; +200°C Niedertemp.-Membran -40°C +80°C
Betriebsdruck	von 0,5 bar bis max. 7,5 bar
Gehäuse und Deckel	Aluminiumdruckguss
Pilot-Kern	Edelstahl
Schrauben	Edelstahl
Spulen-Isolierung	Klasse H
Steckverbinder	PG 9 EN175301-803
Schutz Verbinder + Spule	IP65 EN60529
Standardspannungen	24V/50-60Hz (±10%) 19VA 115V/50-60Hz (±10%) 19VA 230V/50-60Hz (±10%) 19VA 24VDC (± 10%) 18 Watt

BESCHREIBUNG

TE025(N-V-T)P / TE025(N-V-T)M

1	Spule - Verbinder	BH10 V## / V##
2	Schrauben - Unterlegscheiben	TKITVTE06X18X4
3	Steuerungseinheit	1331080
4	Deckel Steuerung	1251752
5	Deckel Fernsteuerung	1251776
6a	Membranfeder	3241002
6	Membran (N-V-T)	TKISM025N Neopren TKISM025V Viton TKISM025T Niedertemperatur
7	Ventilgehäuse	1251280
8	Konische Dichtung	3301013
9	Bogen	1321010
10	Hohe Rohrmutter	1281045
11	O-Ring	3301271

V## / V## = 24 Vdc -
24 Vac - 115 Vac - 230 Vac

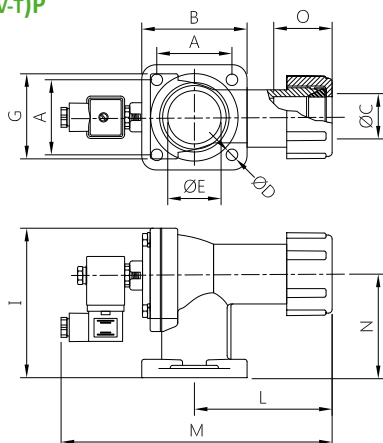


BESCHREIBUNG

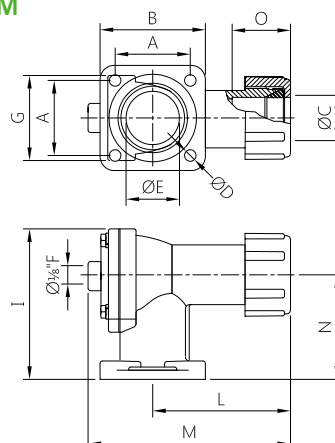
	TE040(N-V-T)P TE040(N-V-T)M	TE045(N-V-T)P TE045(N-V-T)M
1	Spule - Verbinder	BH10 V## / V##
2	Schrauben - Unterlegscheiben	TKITVTE06X20X4
3	Steuerungseinheit	1331080
4	Deckel Steuerung	1251750
5	Deckel Fernsteuerung	1251770
6	Sekundärmembran (N-V-T)	TKISM025N Neopren TKISM025V Viton TKISM025T Niedertemperatur
7	Membranfeder	3241002
8	Schrauben - Unterlegscheiben	TKITVTE08X20X6
9	Deckel	1251620
10	Membranfeder	3241024
11	Primärmembran (N-V-T)	TKISM040N Neopren TKISM040V Viton TKISM040T Niedertemperatur
12	Ventilgehäuse	1251430
13	Konische Dichtung	3301017
14	Bogen	1321012
15	Hohe Rohrmutter	1281050
16	O-Ring	3301281

SERIE TE - Ø 1" - 1 ½" - ABMESSUNGEN

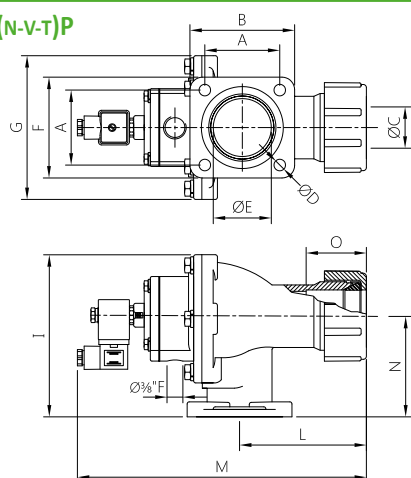
TE025(N-V-T)P



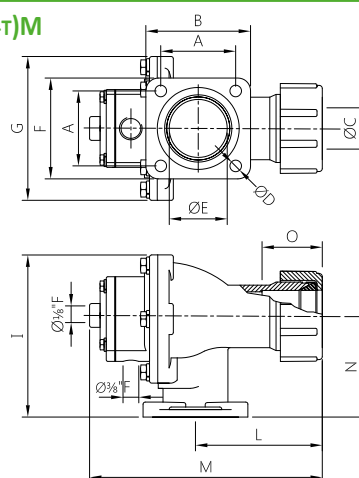
TE025(N-V-T)M



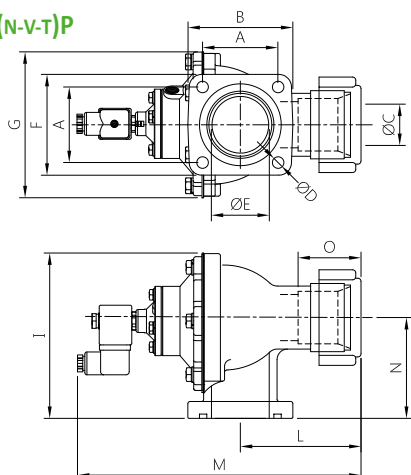
TE040(N-V-T)P



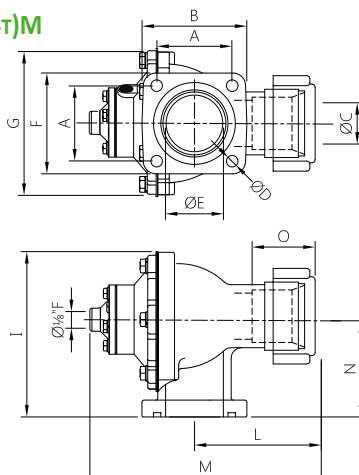
TE040(N-V-T)M



TE045(N-V-T)P



TE045(N-V-T)M



MODELL	Ø L (Nom)	A	B	Ø D	F	G	I	L	M	N	Ø E	Gewicht (kg)
TE025(N-V-T)P	1"	60	82	9	82	74	119	106	217	81	1 ½"	1
TE040(N-V-T)P	1 ½"	72	99	11	96	140	160	115	278	96	2"	2,3
TE045(N-V-T)P	1 ½"	72	99	11	96	140	160	115	270	96	2"	2,3
TE025(N-V-T)M	1"	60	82	9	82	74	119	106	159	81	1 ½"	0,9
TE040(N-V-T)M	1 ½"	72	99	11	96	140	160	115	220	96	2"	2,1
TE045(N-V-T)M	1 ½"	72	99	11	96	140	160	115	214	96	2"	2,1