

VENTILE MIT SCHNELLANSCHLÜSSEN - SERIE TD - Ø ¾" - 1" - 1 ½"



MERKMALE

Fluide	Schmiermittelfreie Filterluft
Betriebstemperatur	Neoprenmembran -20°C; +80°C Vitonmembran -20°C; +200°C Niedertemp.-Membran -40°C +80°C
Betriebsdruck	von 0,5 bar bis max. 7,5 bar
Gehäuse und Deckel	Aluminiumdruckguss
Pilot-Kern	Edelstahl
Schrauben	Edelstahl
Spulen-Isolierung	Klasse H
Steckverbinder	PG 9 EN175301-803
Schutz Verbinder + Spule	IP65 EN60529
Standardspannungen	24V/50-60Hz (±10%) 19VA 115V/50-60Hz (±10%) 19VA 230V/50-60Hz (±10%) 19VA 24VDC (± 10%) 18 Watt

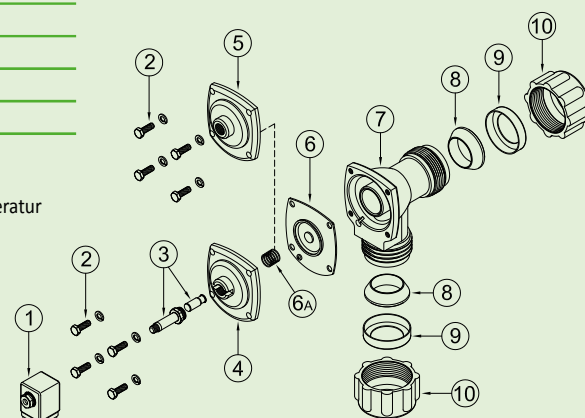
BESCHREIBUNG

	TD020(N-V-T)P / TD020(N-V-T)M	TD025(N-V-T)P / TD025(N-V-T)M
1 Spule - Verbinder	BH10 V## / V##	BH10 V## / V##
2 Schrauben - Unterlegscheiben	TKITVTE06X18X4	TKITVTE06X18X4
3 Steuerungseinheit	1331080	1331080
4 Deckel Steuerung	1251750	1251750
5 Deckel Fernsteuerung	1251770	1251770
6 Membran (N-V-T)	TKISM025N Neopren TKISM025V Viton TKISM025T Niedertemperatur	TKISM025N Neopren TKISM025V Viton TKISM025T Niedertemperatur
6a Membranfeder	3241002	3241002
7 Ventilgehäuse	1251110	1251310
8 Konische Dichtung	3301010	3301013
9 Bogen	1321006	1321010
10 Hohe Rohrmutter	1281040	1281045

TDP Ausführung mit integrierter Steuerung

TDM Ausführung mit Fernsteuerung

TD020(N-V-T)M TD025(N-V-T)M



TD020(N-V-T)P TD025(N-V-T)P

BESCHREIBUNG

	TD040(N-V-T)P / TD040(N-V-T)M	TD045(N-V-T)P / TD045(N-V-T)M
1 Spule - Verbinder	BH10 V## / V##	BH10 V## / V##
2 Schrauben - Unterlegscheiben	TKITVTE06X20X4	TKITVTE06X18X4
3 Steuerungseinheit	1331080	1331080
4 Deckel Steuerung	1251750	1251715
5 Deckel Fernsteuerung	1251770	1251745
6 Sekundärmembran (N-V-T)	TKISM025N Neopren TKISM025V Viton TKISM025T Niedertemperatur	TKISM010N Neopren TKISM010V Viton TKISM010T Niedertemperatur
6a Membranfeder	3241002	3241002
7 Schrauben - Unterlegscheiben	TKITVTE08X20X6	TKITVTE08X20X6
8 Deckel	1251620	1251640
9 Membranfeder	3241024	3241024
10 Primärmembran (N-V-T)	TKISM040N Neopren TKISM040V Viton TKISM040T Niedertemperatur	TKISM045N Neopren TKISM045V Viton TKISM045T Niedertemperatur
11 Ventilgehäuse	1251440	1251440
12 Konische Dichtung	3301017	3301017
13 Bogen	1321012	1321012
14 Hohe Rohrmutter	1281050	1281050

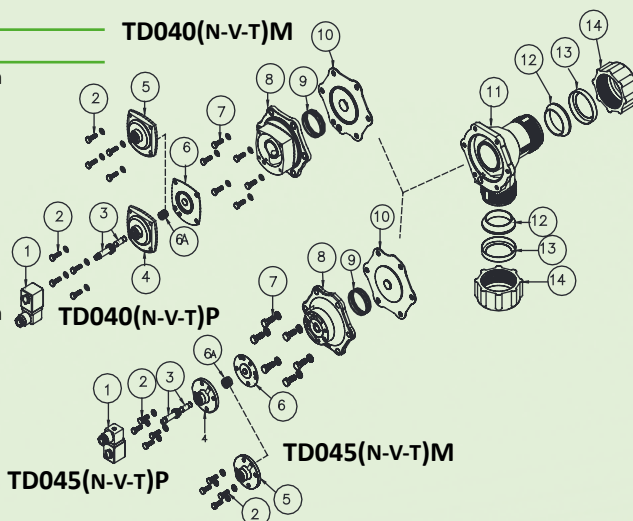
TDP Ausführung mit integrierter Steuerung

TDM Ausführung mit Fernsteuerung

V## / V## = 24 Vdc -

24 Vac - 115 Vac - 230 Vac

TD040(N-V-T)M



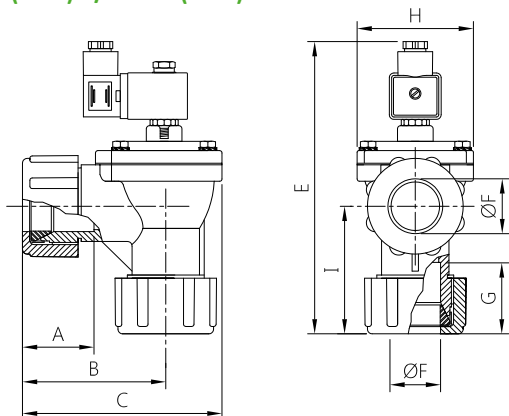
TD040(N-V-T)P

TD045(N-V-T)P

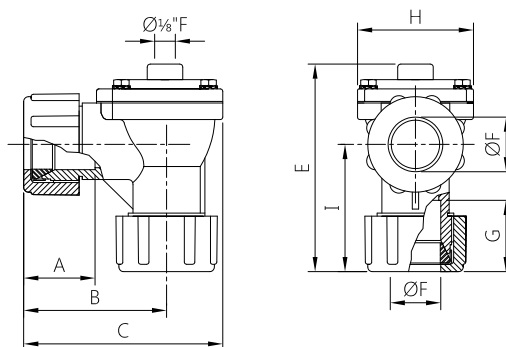
TD045(N-V-T)M

SERIE TD - $\varnothing \frac{3}{4}"$ - 1" - 1 ½" - ABMESSUNGEN

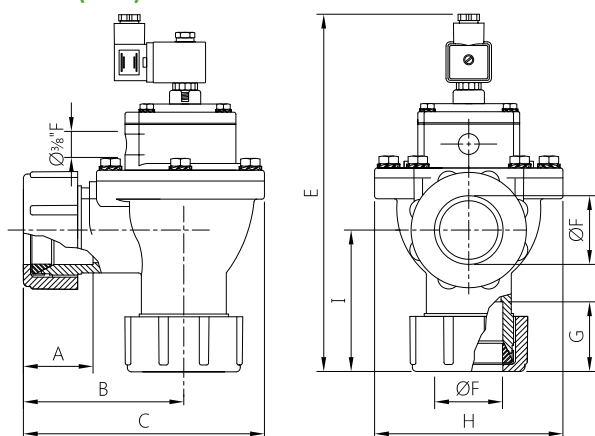
TD020(N-V-T)P / TD025(N-V-T)P



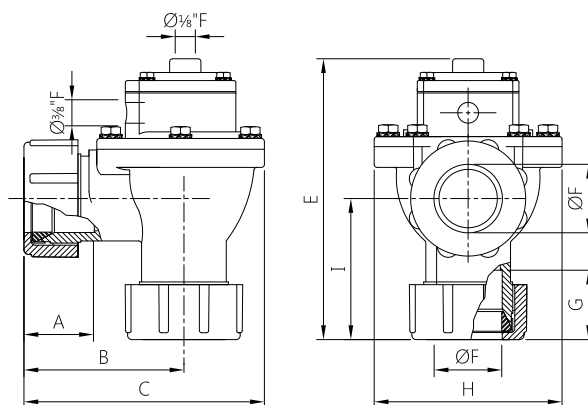
TD020(N-V-T)M / TD025(N-V-T)M



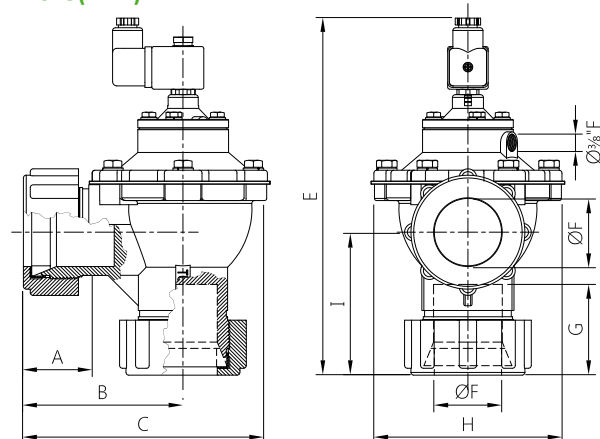
TD040(N-V-T)P



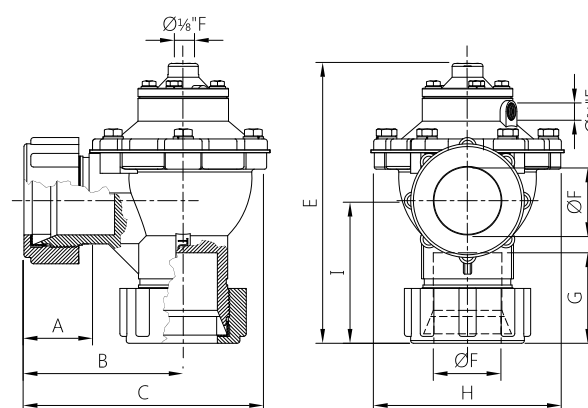
TD040(N-V-T)M



TD045(N-V-T)P



TD045(N-V-T)M



Die Maße A, B, C ändern sich mit dem Zusammenpressen der konischen Dichtung

MODELL	Ø L (Nom)	A	B	C	E	Ø F	G	H	I	Gewicht (kg)
TD020(N-V-T)P	$\frac{3}{4}"$	48	90	128	~189	28,5	48	74	80	1.1
TD025(N-V-T)P	1"	48	90	128	~189	35	48	74	80	1
TD040(N-V-T)P	1 ½"	66	114	180	~264	50	66	140	101	2,5
TD045(N-V-T)P	1 ½"	66	114	180	~260	50	66	140	101	2,5
TD020(N-V-T)M	$\frac{3}{4}"$	48	90	128	~131	28,5	48	74	80	1.1
TD025(N-V-T)M	1"	48	90	128	~131	35	48	74	80	0,9
TD040(N-V-T)M	1 ½"	66	114	180	~206	50	66	140	101	2,3
TD045(N-V-T)M	1 ½"	66	114	180	~204	50	66	140	101	2,3