

# VENTILE MIT GEWINDEANSCHLÜSSEN - SERIE TF - Ø 1 ½"



## MERKMALE

Fluide	Schmiermittelfreie Filterluft
Betriebstemperatur	Neoprenmembran -20°C; +80°C Vitonmembran -20°C; +200°C Niedertemp.-Membran -40°C +80°C
Betriebsdruck	von 0,5 bar bis max. 7,5 bar
Gehäuse und Deckel	Aluminiumdruckguss
Pilot-Kern	Edelstahl
Schrauben	Edelstahl
Spulen-Isolierung	Klasse H
Steckverbinder	PG 9 EN175301-803
Schutz Verbinder + Spule	IP65 EN60529
Standardspannungen	24V/50-60Hz (±10%) 19VA 115V/50-60Hz (±10%) 19VA 230V/50-60Hz (±10%) 19VA 24VDC (± 10%) 18 Watt

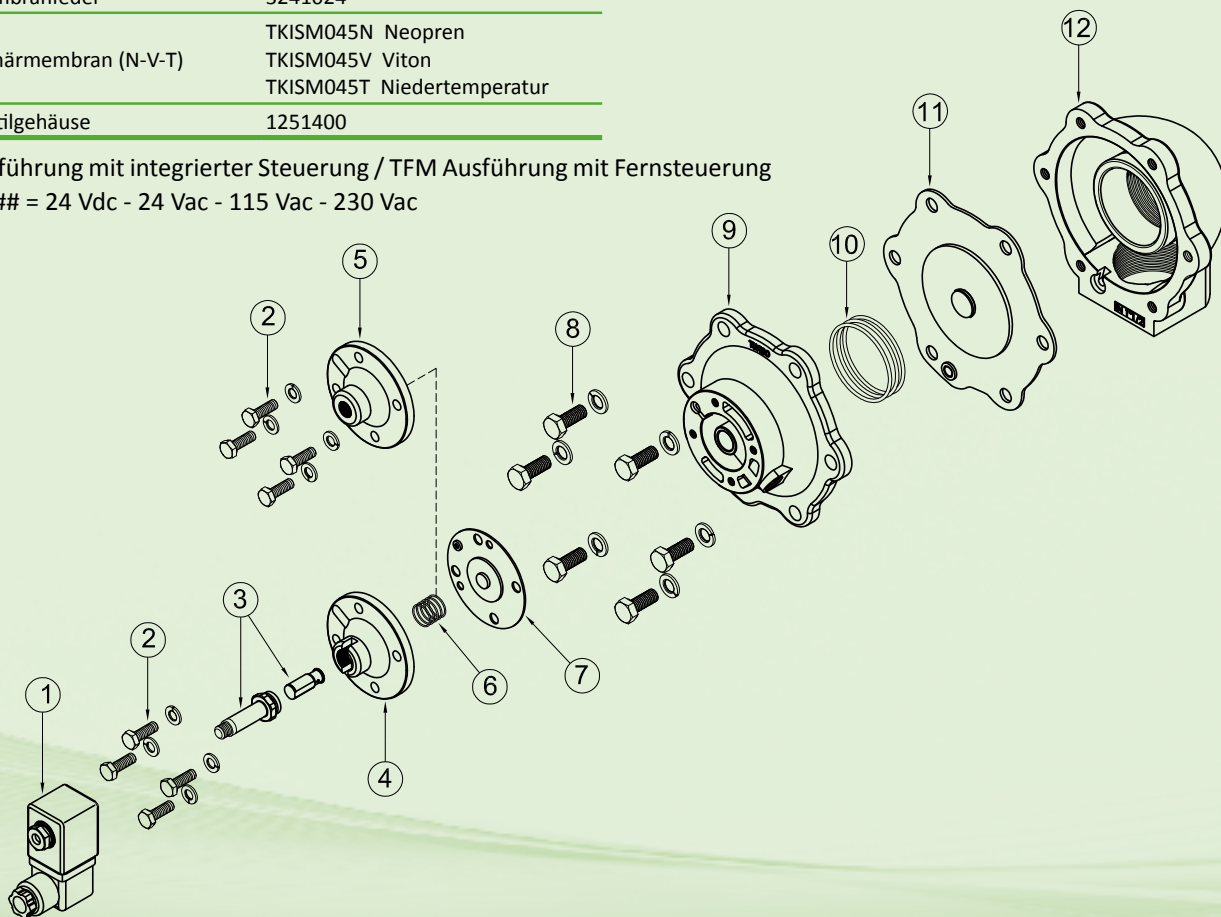
## BESCHREIBUNG

## TF045(N-V-T)P / TF045(N-V-T)M

1	Spule - Verbinder	BH10 V## / V##
2	Schrauben - Unterlegscheiben	TKITVTE06X18X4
3	Steuerungseinheit	1331080
4	Deckel Steuerung	1251715
5	Deckel Fernsteuerung	1251745
6	Membranfeder	3241006
7	Sekundärmembran (N-V-T)	TKISM010N Neopren TKISM010V Viton TKISM010T Niedertemperatur
8	Schrauben - Unterlegscheiben	TKITVTE08X20X6
9	Deckel	1251840
10	Membranfeder	3241024
11	Primärmembran (N-V-T)	TKISM045N Neopren TKISM045V Viton TKISM045T Niedertemperatur
12	Ventilgehäuse	1251400

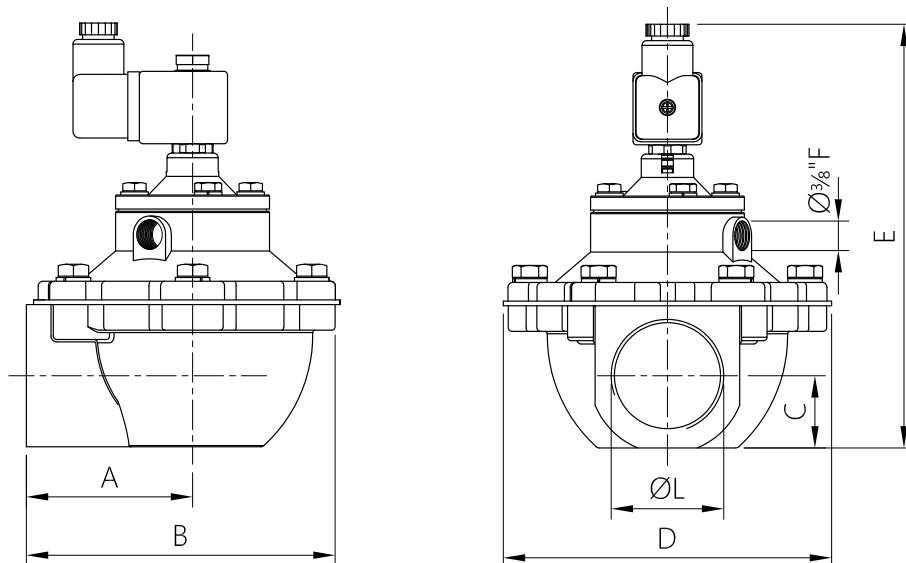
TFP Ausführung mit integrierter Steuerung / TFM Ausführung mit Fernsteuerung

V## / V## = 24 Vdc - 24 Vac - 115 Vac - 230 Vac

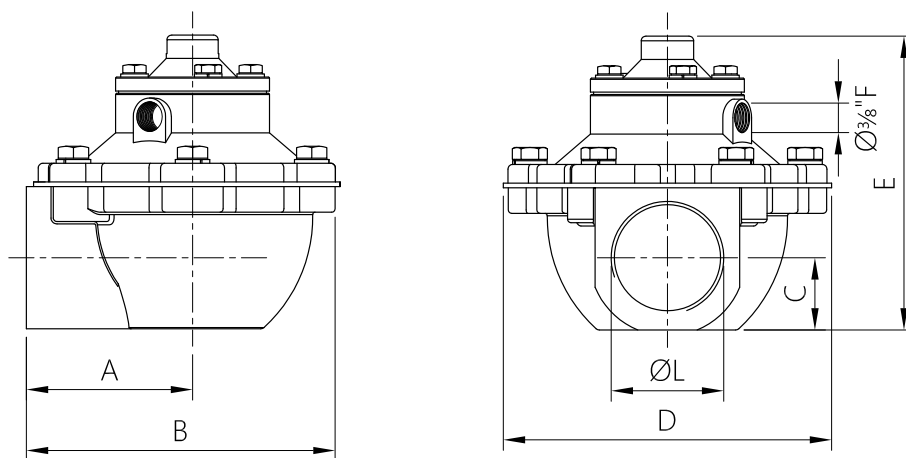


## SERIE TF - Ø 1 ½" - ABMESSUNGEN

TF045(N-V-T)P



TF045(N-V-T)M



MODELL	Ø L (Nom)	A	B	C	D	E	Gewicht (kg)
TF045(N-V-T)P	1 ½"	71,3	135	31	140	~188	1,6
TF045(N-V-T)M	1 ½"	71,3	135	31	140	~122	1,4