

VENTILE MIT GEWINDEANSCHLÜSSEN - SERIE TF - Ø ¾"-1"-1 ½"-2"-2 ½"



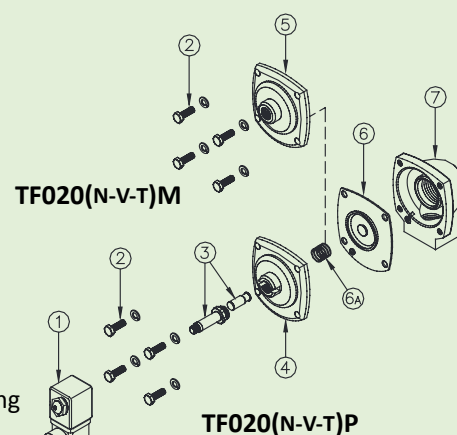
MERKMALE

Fluide	Schmiermittelfreie Filterluft
Betriebstemperatur	Neoprenmembran -20°C; +80°C Vitonmembran -20°C; +200°C Niedertemp.-Membran -40°C +80°C
Betriebsdruck	von 0,5 bar bis max. 7,5 bar
Gehäuse und Deckel	Aluminiumdruckguss
Pilot-Kern	Edelstahl
Schrauben	Edelstahl
Spulen-Isolierung	Klasse H
Steckverbinder	PG 9 EN175301-803
Schutz Verbinder + Spule	IP65 EN60529
Standardspannungen	24V/50-60Hz (±10%) 19VA 115V/50-60Hz (±10%) 19VA 230V/50-60Hz (±10%) 19VA 24VDC (± 10%) 18 Watt

BESCHREIBUNG

TF020(N-V-T)P / TF020(N-V-T)M TF025(N-V-T)P / TF025(N-V-T)M

1	Spule - Verbinder	BH10 V## / V##	BH10 V## / V##
2	Schrauben - Unterlegscheiben	TKITVTE06X20X4	TKITVTE06X20X4
3	Steuerungseinheit	1331080	1331080
4	Deckel Steuerung	1251750	1251750
5	Deckel Fernsteuerung	1251770	1251770
6	Membran (N-V-T)	TKISM025N Neopren TKISM025V Viton TKISM025T Niedertemperatur	TKISM025N Neopren TKISM025V Viton TKISM025T Niedertemperatur
6a	Membranfeder	3241002	3241002
7	Ventilgehäuse	1251120	1251190



TFP Ausführung mit integrierter Steuerung / TFM Ausführung mit Fernsteuerung

BESCHREIBUNG

TF040(N-V-T)P / TF040(N-V-T)M TF055(N-V-T)P / TF055(N-V-T)M TF065(N-V-T)P / TF065(N-V-T)M

1	Spule + Verbinder	BH10 V## / V##	BH10 V## / V##	BH10 V## / V##
2	Schrauben + Unterlegscheiben	TKITVTE06X20X4	TKITVTE06X20X4	TKITVTE06X20X4
3	Steuerungseinheit	1331080	1331080	1331080
4	Deckel Steuerung	1251750	1251750	1251750
5	Deckel Fernsteuerung	1251770	1251770	1251770
6	Sekundärmembran (N-V-T)	TKISM025N Neopren TKISM025V Viton TKISM025T Niedertemperatur	TKISM025N Neopren TKISM025V Viton TKISM025T Niedertemperatur	TKISM025N Neopren TKISM025V Viton TKISM025T Niedertemperatur
6a	Membranfeder	3241002	3241002	3241002
7	Schrauben + Unterlegscheiben	TKITVTE08X20X6	TKITVTE10X25X6	TKITVTE10X25X6
8	Deckel	1251620	1251660	1251660
9	Membranfeder	3241024	3241024	3241024
10	Primärmembran (N-V-T)	TKISM040N Neopren TKISM040V Viton TKISM040T Niedertemperatur	TKISM055N Neopren TKISM055V Viton TKISM055T Niedertemperatur	TKISM065N Neopren TKISM065V Viton TKISM065T Niedertemperatur
11	Ventilgehäuse	1251400	1251470	1251500

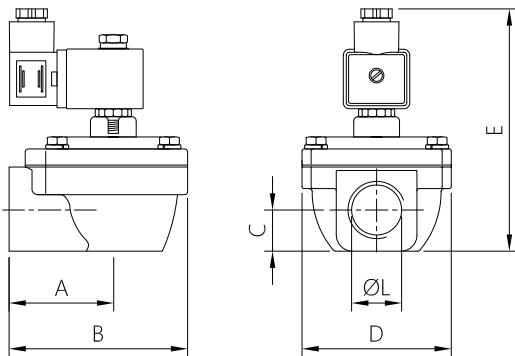
TFP Ausführung mit integrierter Steuerung / TFM Ausführung mit Fernsteuerung
V## / V## = 24 Vdc - 24 Vac - 115 Vac - 230 Vac

TF040(N-V-T)M
TF055(N-V-T)M
TF065(N-V-T)M

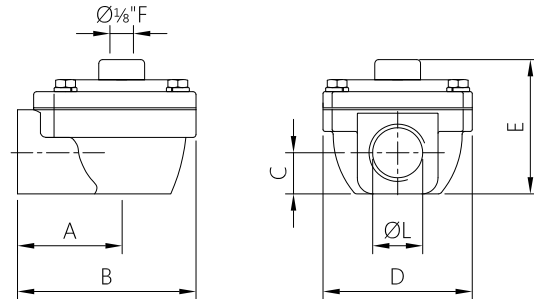
TF040(N-V-T)P
TF055(N-V-T)P
TF065(N-V-T)P

SERIE TF- $\varnothing \frac{3}{4}"$ -1"-1 $\frac{1}{2}"$ -2"-2 $\frac{1}{2}"$ - ABMESSUNGEN

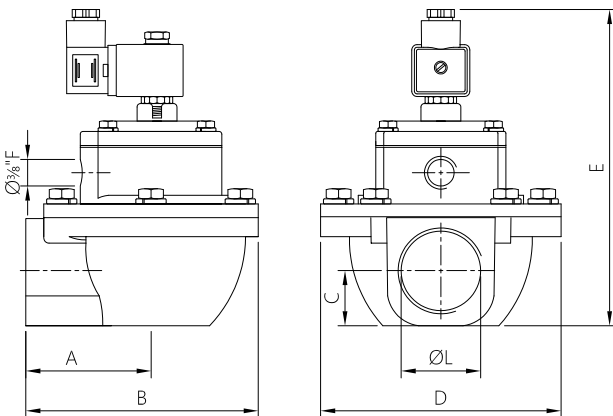
TF020(N-V-T)P / TF025(N-V-T)P



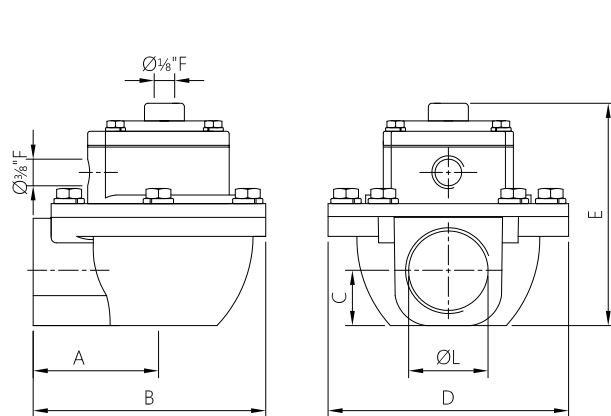
TF020(N-V-T)M / TF025(N-V-T)M



TF040(N-V-T)P / TF055(N-V-T)P / TF065(N-V-T)P



TF040(N-V-T)M / TF055(N-V-T)M / TF065(N-V-T)M



MODELL	Ø L (Nom)	A	B	C	D	E	Gewicht (kg)
TF020(N-V-T)P	$\frac{3}{4}"$	52	90	20,5	74	~125	0,6
TF025(N-V-T)P	1"	52	90	20,5	74	~125	0,5
TF040(N-V-T)P	1 $\frac{1}{2}"$	71,3	135	31	140	~188	1,6
TF055(N-V-T)P	2"	114	203	40	194	~225	3,7
TF065(N-V-T)P	2 $\frac{1}{2}"$	114	203	48	194	~225	3,6
TF020(N-V-T)M	$\frac{3}{4}"$	52	90	20,5	74	~67	0,4
TF025(N-V-T)M	1"	52	90	20,5	74	~67	0,3
TF040(N-V-T)M	1 $\frac{1}{2}"$	71,3	135	31	140	~130	1,4
TF055(N-V-T)M	2"	114	203	40	194	~167	3,5
TF065(N-V-T)M	2 $\frac{1}{2}"$	114	203	48	194	~167	3,4

Hinweis: Die Gewinde können auch NPT gefertigt werden.
Für Informationen kontaktieren Sie bitte unsere technische Abteilung