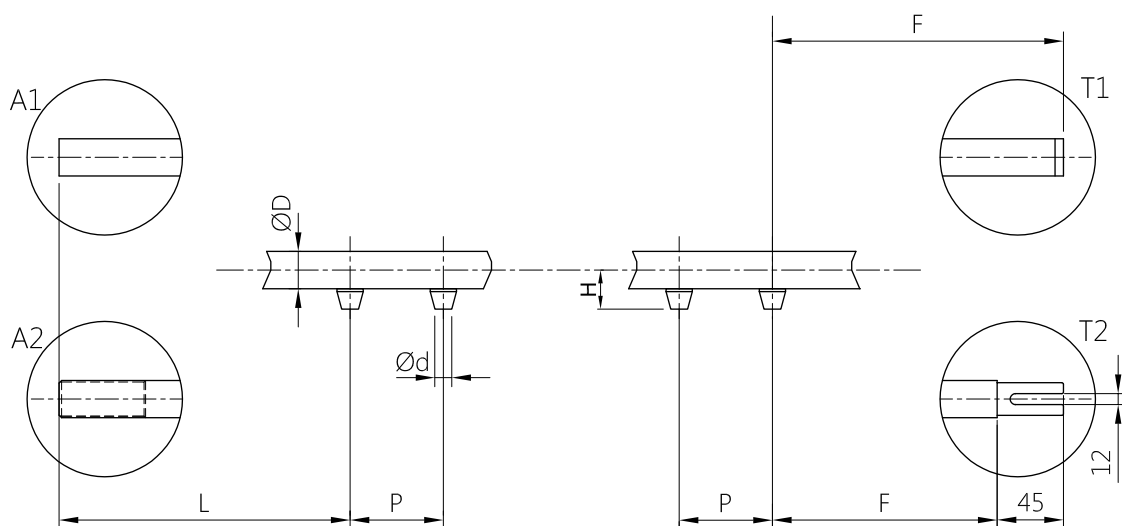


ARTIKELNUMMER UND TECHNISCHE MERKMALE

	TS	25	P100	N10	D10	L150	F200	H15	A2	T2
TS =	GEBLÄSEROHR									
Ø D: DURCHMESSER GEBLÄSEROHR										
20	¾"									
25	1"									
40	1 ½"									
50	2"									
P =	ABSTAND ZWISCHEN DEN DÜSEN									
N =	ANZAHL DER DÜSEN									
D =	INNENDURCHMESSER DER DÜSEN									
L =	ABSTAND ZWISCHEN ROHRANFANG UND ERSTER DÜSE									
F =	ABSTAND ZWISCHEN LETZTER DÜSE UND MONTAGEPLATTE									
H =	HÖHE DÜSE									
A1 =	ANFANG GLATTES ROHR									
A2 =	ANFANG GEWINDEROHR									
T1 =	ROHRENDE MIT VERSCHLUSSKAPPE									
T2 =	ROHRENDE MIT PLATTE									

Für Sonderausführungen und Bohrdurchmesser über 2" kontaktieren Sie bitte unsere technische Abteilung



BESCHREIBUNG

- 1 Gebläserohr
- 2 Düse
- 3 O-Ring
- 4 Verschlusskappe
- 5 Platte
- 6 Schrauben + Unterlegscheiben

