

SERIE ALUTANK 8" MIT VENTILEN DN 1 1/2"

TECHNISCHE MERKMALE

Tankgehäuse
Extrudiertes eloxiertes Aluminium

Böden
Aluminiumdruckguss

Gebläseröhre
Verzinkter Stahl

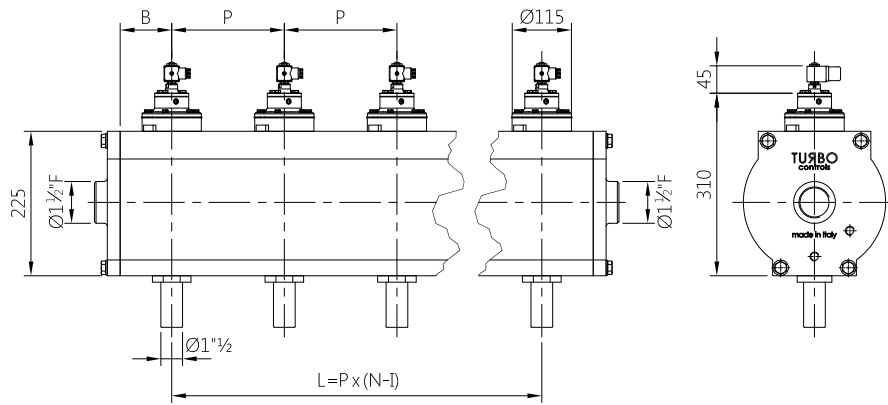
O-Ring
NBR

Betriebstemperatur
-20°C +80°C

Betriebsdruck
0,5 ÷ 6 bar - 0,5 ÷ 8 bar

Niedertemperatur-Ausführung
-40°C +80°C

(Gebäuseröhre aus Aluminium)



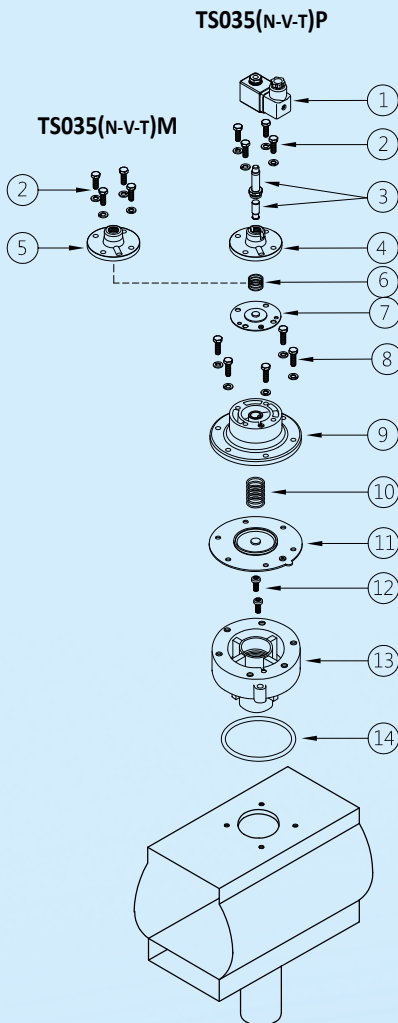
Für die Abmessungen von P min und B min kontaktieren Sie bitte unsere technische Abteilung

BESCHREIBUNG

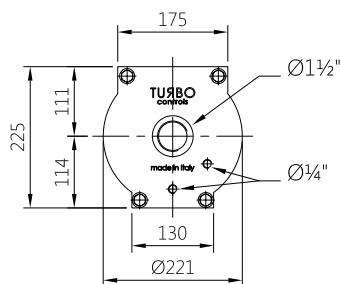
TS035(N-V-T)P / TS035(N-V-T)M

1	Spule - Verbinder	BH10 V## / V##
2	Schrauben - Unterlegscheiben	TKITVTE06X18X4
3	Steuerungseinheit	1331080
4	Deckel Steuerung	1251720
5	Deckel Fernsteuerung	1251740
6	Membranfeder	3241006
7	Sekundärmembran (N-V-T)	TKISM010N Neopren TKISM010V Viton TKISM010T Niedertemperatur
8	Schrauben - Unterlegscheiben	TKITVTE06X20X6
9	Deckel	1251810
10	Membranfeder	3241018
11	Primärmembran (N-V-T)	TKISM035N Neopren TKISM035V Viton TKISM035T Niedertemperatur
12	Schrauben - Unterlegscheiben	TKITVTE08X20X2
13	Ventilgehäuse	1251370
14	O-Ring	3301276

V## / V## = 24 Vdc - 24 Vac - 115 Vac - 230 Vac



DETAIL ABMESSUNGEN BODEN



GLATTES, KURZES AUSLASSROHR = G1
GLATTES, LANGES AUSLASSROHR = G2
LANGES GEWINDE-AUSLASSROHR = G3
KURZES GEWINDE-AUSLASSROHR = G4

