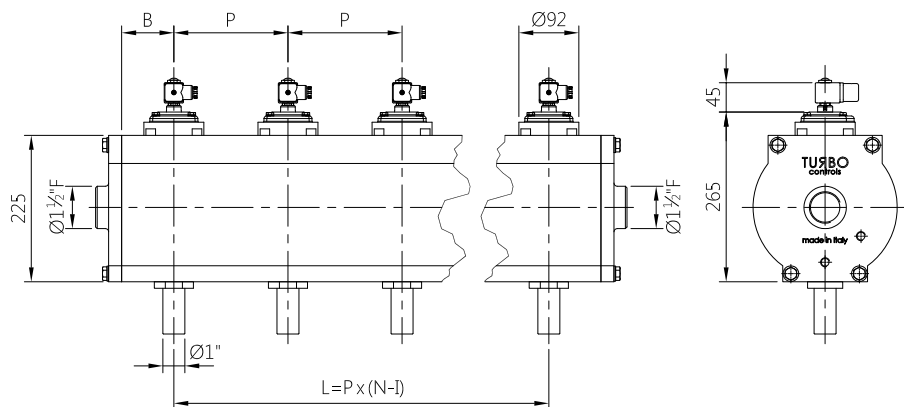


SERIE ALUTANK 8" MIT VENTILEN DN 1"

ALUMINIUMTANKS
MIT VOLLSTÄNDIGEM EINTAUCHEN



TECHNISCHE MERKMALE

Tankgehäuse
Extrudiertes eloxiertes Aluminium

Böden
Aluminiumdruckguss

Gebläserohre
Verzinkter Stahl

O-Ring
NBR

Betriebstemperatur
-20°C +80°C

Betriebsdruck
0,5 ÷ 6 bar - 0,5 ÷ 8 bar

Niedertemperatur-Ausführung
- 40°C +80°C

(Gebläserohre aus Aluminium)

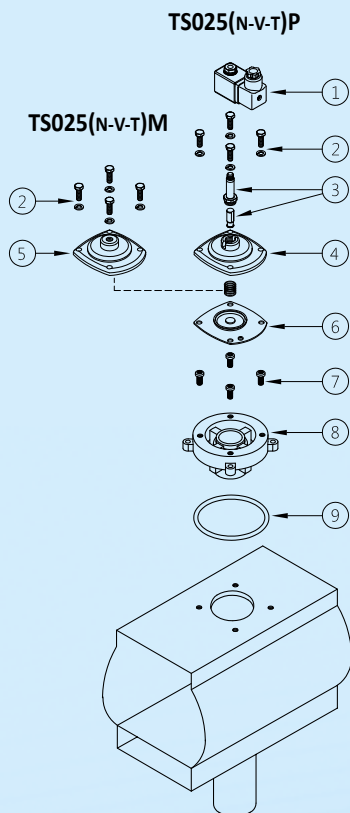
Für die Abmessungen von P min und B min kontaktieren Sie bitte unsere technische Abteilung

BESCHREIBUNG

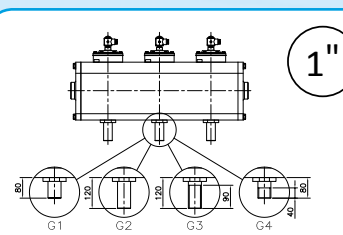
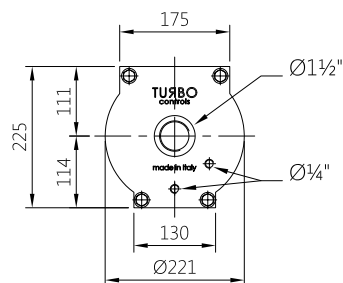
TS025(N-V-T)P / TS025(N-V-T)M

1	Spule - Verbinder	BH10 V## / V##
2	Schrauben - Unterlegscheiben	TKITVTE06X20X4
3	Steuerungseinheit	1331080
4	Deckel Steuerung	1251750
5	Deckel Fernsteuerung	1251770
6a	Membranfeder	3241002
6	Membran (N-V-T)	TKISM025N Neopren TKISM025V Viton TKISM0250T Niedertemperatur
7	Schrauben - Unterlegscheiben	TKITVTE06X16X4
8	Ventilgehäuse	1251300
9	O-Ring	3301285

V## / V## = 24 Vdc - 24 Vac - 115 Vac - 230 Vac



DETAIL ABMESSUNGEN BODEN



GLATTES, KURZES AUSLASSROHR = G1
GLATTES, LANGES AUSLASSROHR = G2
LANGES GEWINDE-AUSLASSROHR = G3
KURZES GEWINDE-AUSLASSROHR = G4