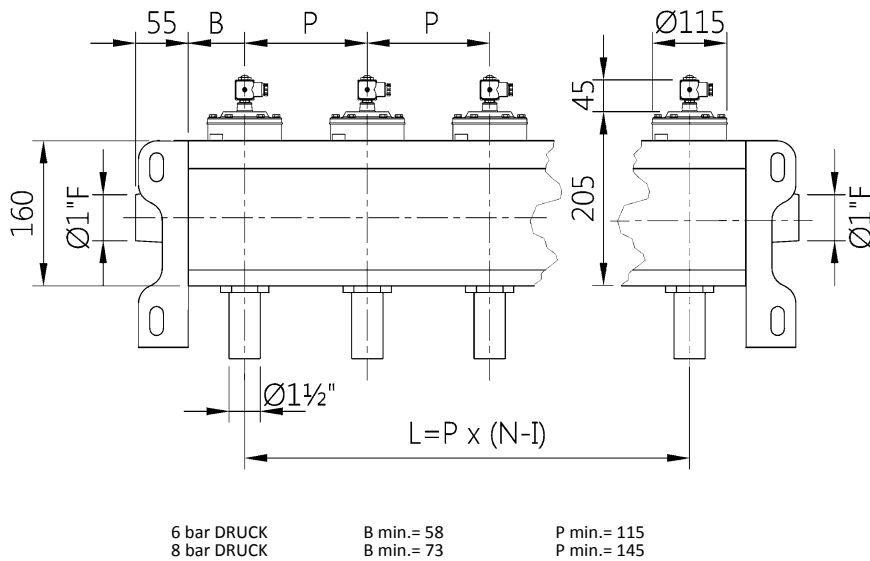


# SERIE ALUTANK 6" MIT VENTILEN DN 1 1/2"



## TECHNISCHE MERKMALE

Tankgehäuse  
Extrudiertes eloxiertes Aluminium

Böden  
Aluminiumdruckguss

Gebläserohre  
Verzinkter Stahl

O-Ring  
NBR

Betriebstemperatur  
-20°C +80°C

Betriebsdruck  
0,5 ÷ 6 bar - 0,5 ÷ 8 bar

Niedertemperatur-Ausführung  
- 40°C +80°C

(Gebläserohre aus Aluminium)

ALUMINIUMTANKS  
MIT VOLLSTÄNDIGEM EINTAUCHEN

Für Sonderausführungen hinsichtlich P min und B min kontaktieren Sie bitte unsere technische Abteilung

## BESCHREIBUNG

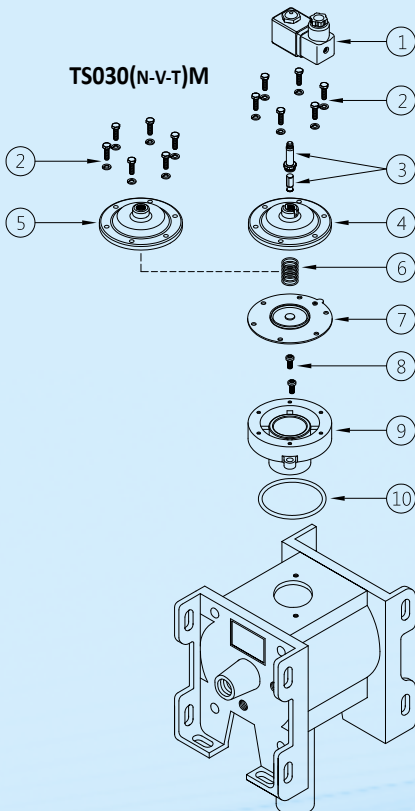
## TS030(N-V-T)P / TS030(N-V-T)M

1	Spule - Verbinder	BH10 V## / V##
2	Schrauben - Unterlegscheiben	TKITVTE06X20X6
3	Steuerungseinheit	1331080
4	Deckel Steuerung	1251802
5	Deckel Fernsteuerung	1251805
6	Membranfeder	3241018
7	Membran (N-V-T)	TKISM030N Neopren TKISM030V Viton TKISM030T Niedertemperatur
8	Schrauben - Unterlegscheiben	TKITVTE06X20X2
9	Ventilgehäuse	1251350
10	O-Ring	3301276

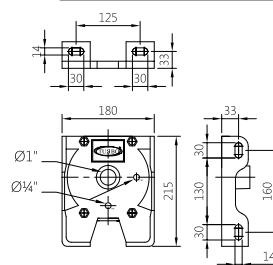
V## / V## = 24 Vdc - 24 Vac - 115 Vac - 230 Vac

### TS030(N-V-T)P

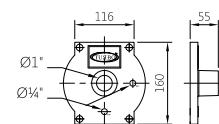
### TS030(N-V-T)M



## DETAIL ABMESSUNGEN UND BEFESTIGUNG BODEN



STANDARD



OHNE MONTAGEPLATTEN

GLATTES, KURZES AUSLASSROHR = G1  
GLATTES, LANGES AUSLASSROHR = G2  
LANGES GEWINDE-AUSLASSROHR = G3  
KURZES GEWINDE-AUSLASSROHR = G4

