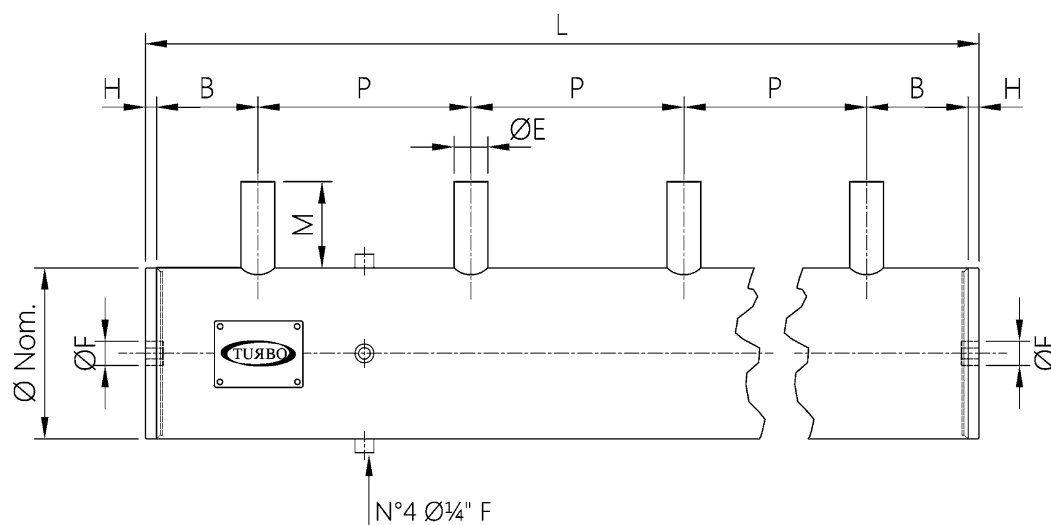


SERIE TD DN 5" - 6" - 8" - 10"



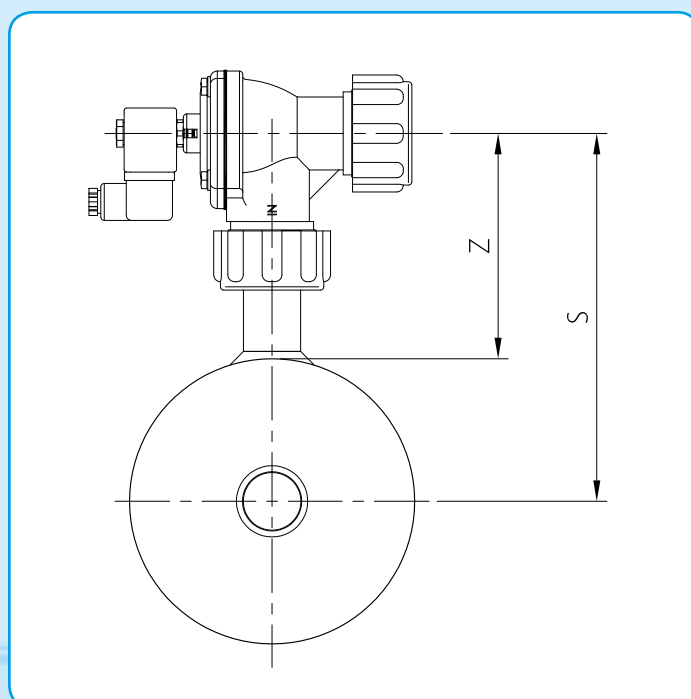
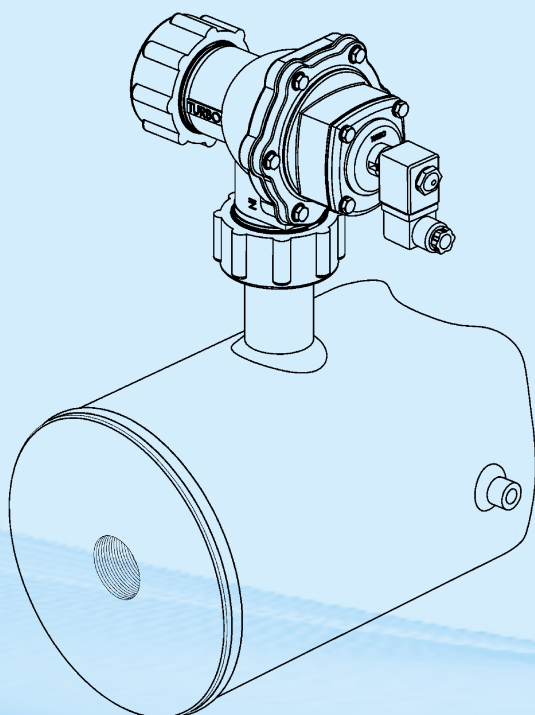
$$L = P \times (N-1) + 2A + 2B$$

P = Abstand zwischen den Ventilen

N = Anzahl der Ventile

Für Sonderausführungen hinsichtlich P min und B min kontaktieren Sie bitte unsere technische Abteilung

| Ø (NOM) | Ø(est)mm | ØE | A | B(min) | ØF | H | M | Z(±) | S(±) | P(min) |
|---------|----------|------|----|--------|------|----|----|------|------|--------|
| 5" | 141,3 | ¾" | 50 | 45 | 1" | 10 | 85 | 130 | 200 | 85 |
| 5" | 141,3 | 1" | 50 | 45 | 1" | 10 | 85 | 130 | 200 | 85 |
| 6" | 168,3 | ¾" | 50 | 45 | 1" | 10 | 85 | 130 | 215 | 85 |
| 6" | 168,3 | 1" | 50 | 45 | 1" | 10 | 85 | 130 | 215 | 85 |
| 6" | 168,3 | 1 ½" | 50 | 55 | 1" | 10 | 85 | 138 | 223 | 150 |
| 8" | 219,1 | 1" | 70 | 45 | 1 ½" | 10 | 85 | 130 | 240 | 85 |
| 8" | 219,1 | 1 ½" | 70 | 55 | 1 ½" | 10 | 85 | 138 | 248 | 150 |
| 10" | 273 | 1 ½" | 90 | 55 | 1 ½" | 12 | 85 | 138 | 275 | 150 |

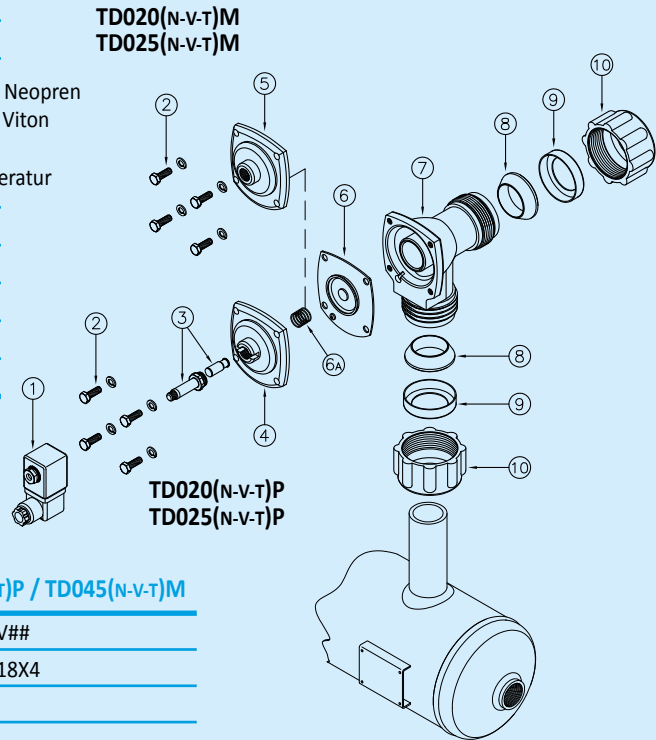


SERIE TD DN 5" - 6" - 8" - 10"

TANKS
MIT GLATTEN STUTZEN

| BESCHREIBUNG | TD020(N-V-T)P / TD020(N-V-T)M | TD025(N-V-T)P / TD025(N-V-T)M |
|---------------------------------------|---|---|
| 1 Spule - Verbinder | BH10 V## / V## | BH10 V## / V## |
| 2 Schrauben - Unterlegscheiben | TKITVTE06X18X4 | TKITVTE06X18X4 |
| 3 Steuerungseinheit | 1331080 | 1331080 |
| 4 Deckel Steuerung | 1251750 | 1251750 |
| 5 Deckel Fernsteuerung | 1251770 | 1251770 |
| 6 Membran (N-V-T) | TKISM025N Neopren TKISM025V Viton TKISM025T Niedertemperatur | TKISM025N Neopren TKISM025V Viton TKISM025T Niedertemperatur |
| 6a Membranfeder | 3241002 | 3241002 |
| 7 Ventilgehäuse | 1251110 | 1251310 |
| 8 Konische Dichtung | 3301010 | 3301013 |
| 9 Bogen | 1321006 | 1321010 |
| 10 Hohe Rohrmutter | 1281040 | 1281045 |

V## / V## = 24 Vdc - 24 Vac - 115 Vac - 230 Vac



| BESCHREIBUNG | TD040(N-V-T)P / TL040(N-V-T)M | TD045(N-V-T)P / TD045(N-V-T)M |
|---------------------------------------|--|--|
| 1 Spule - Verbinder | BH10 V## / V## | BH10 V## / V## |
| 2 Schrauben - Unterlegscheiben | TKITVTE06X20X4 | TKITVTE06X18X4 |
| 3 Steuerungseinheit | 1331080 | 1331080 |
| 4 Deckel Steuerung | 1251750 | 1251715 |
| 5 Deckel Fernsteuerung | 1251770 | 1251745 |
| 6 Sekundärmembran (N-V-T) | TKISM025N Neopren TKISM025V Viton TKISM025T Niedertemperatur | TKISM010N Neopren TKISM010V Viton TKISM010T Niedertemperatur |
| 6a Membranfeder | 3241002 | 3241006 |
| 7 Schrauben - Unterlegscheiben | TKITVTE08X20X6 | TKITVTE08X20X6 |
| 8 Deckel | 1251620 | 1251620 |
| 9 Membranfeder | 3241002 | 3241024 |
| 10 Primärmembran (N-V-T) | TKISM040N Neopren TKISM040V Viton TKISM040T Niedertemperatur | TKISM045N Neopren TKISM045V Viton TKISM045T Niedertemperatur |
| 11 Ventilgehäuse | 1251440 | 125144~ |
| 12 Konische Dichtung | 3301017 | 330101 |
| 13 Bogen | 1321012 | 132101 |
| 14 Hohe Rohrmutter | 1281050 | 128105 |

V## / V## = 24 Vdc - 24 Vac - 115 Vac - 230 Vac

