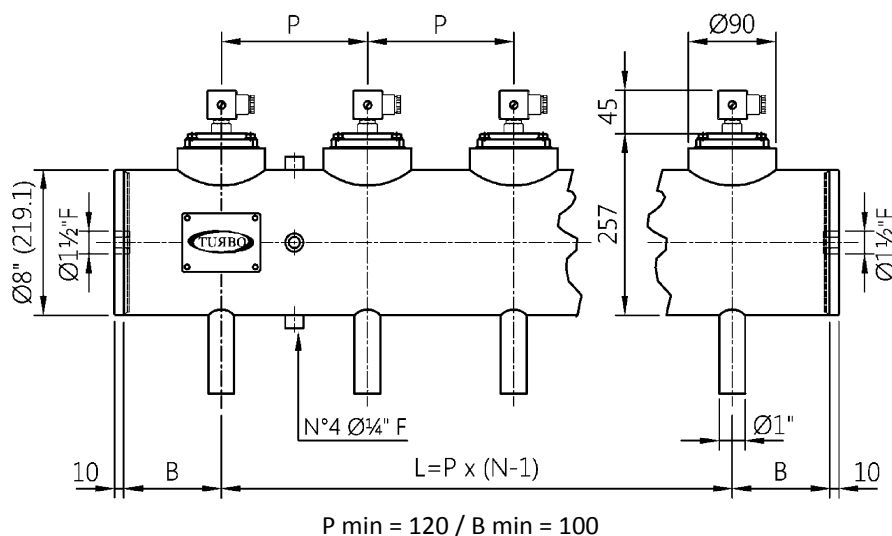


# SERIE INTEGRAL 8" MIT VENTILEN DN 1"



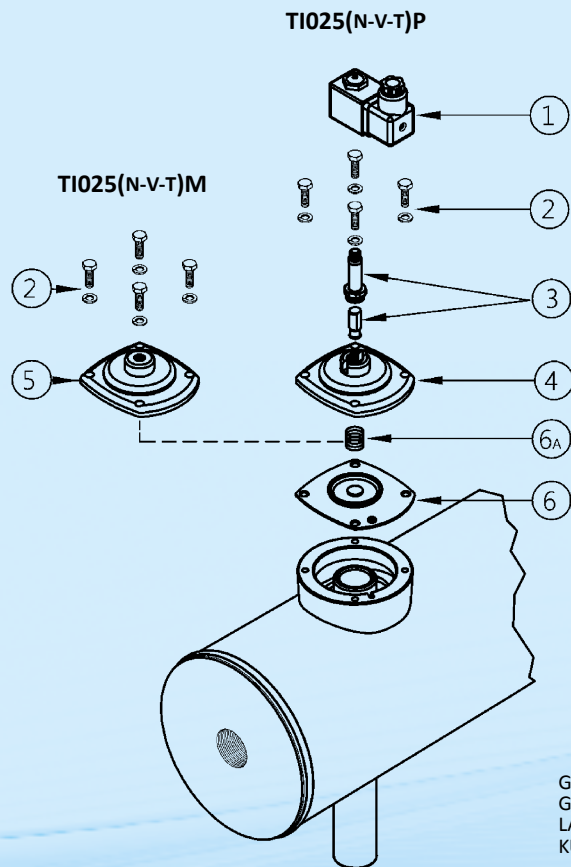
Für Sonderausführungen hinsichtlich P min und B min kontaktieren Sie bitte unsere technische Abteilung

## BESCHREIBUNG

## TI025(N-V-T)P / TI025(N-V-T)M

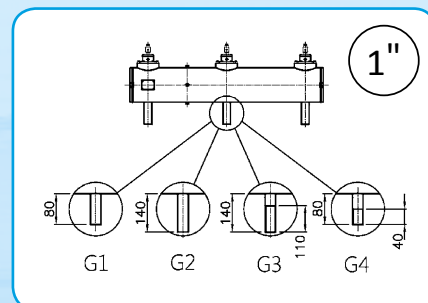
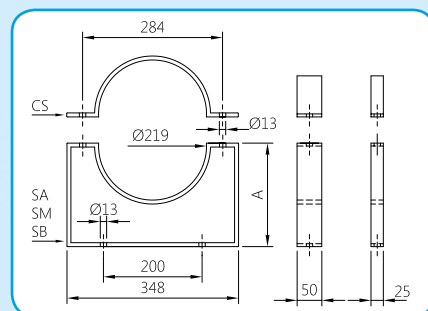
1	Spule - Verbinder	BH10 V## / V##
2	Schrauben - Unterlegscheiben	TKITVTE06X18X4
3	Steuerungseinheit	1331080
4	Deckel Steuerung	1251750
5	Deckel Fernsteuerung	1251770
6a	Membranfeder	3241002
6	Membran (N-V-T)	TKISM025N Neopren TKISM025V Viton TKISM025T Niedertemperatur

V## / V## = 24 Vdc - 24 Vac - 115 Vac - 230 Vac



## STÜTZPLATTEN

CS = STELLRING  
SA = HOHE STÜTZE A = 270  
SM = MITTLERE STÜTZE A = 210  
SB = NIEDERE STÜTZE A = 134



GLATTES, KURZES AUSLASSROHR = G1  
GLATTES, LANGES AUSLASSROHR = G2  
LANGES GEWINDE-AUSLASSROHR = G3  
KURZES GEWINDE-AUSLASSROHR = G4