

RACORES RÁPIDOS PASAPARED - SERIE PS/PD - Ø ¾" - 1" - 1½" - 2"



Los racores rápidos pasapared han sido realizados para que los tubos sopladores puedan atravesar la pared del filtro de manera simple y racional y, así, eliminar la necesidad de soldaduras o racores roscados.

Turbo dispone de dos modelos:

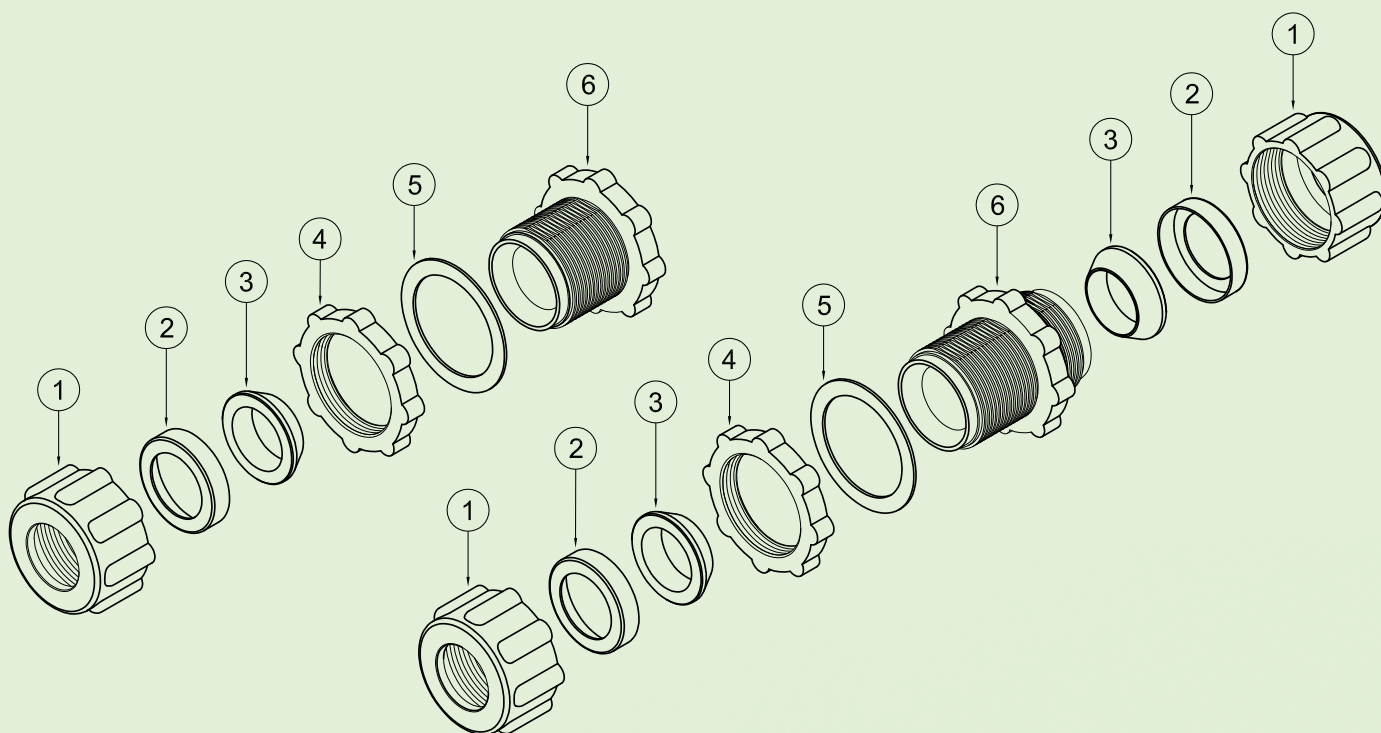
- Serie PD, usados para la conexión entre dos tubos
- Serie PS, usados para el tubo pasante

Además, Turbo dispone de llaves especiales para el apriete de las abrazaderas y de las tuercas.

Se recomienda un uso en ámbito exclusivamente neumático.

No usar como soporte mecánico.

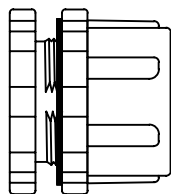
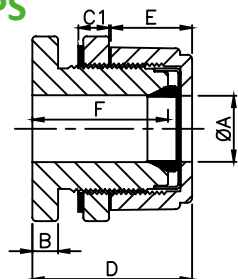
DESCRIPCIÓN	PS20	PS25	PS40	PS55
1 Tuerca	1281040	1281045	1281050	1281055
2 Ojiva	1321006	1321010	1321012	1321014
3 Junta cónica	3301010	3301013	3301017	3301020
4 Abrazadera	3181036	3181036	3181032	3181022
5 Junta de fibra	3141529	3141529	3581000	3581014
6 Cuerpo	1252022	1252026	1252032	1251052



DESCRIPCIÓN	PD20	PD25	PD40	PD55
1 Tuerca	1281040	1281045	1281050	1281055
2 Ojiva	1321006	1321010	1321012	1321014
3 Junta cónica	3301010	3301013	3301017	3301020
4 Abrazadera	3181036	3181036	3181032	3181022
5 Junta de fibra	3141529	3141529	3581000	3581014
6 Cuerpo	1252020	1252024	1252028	1252034

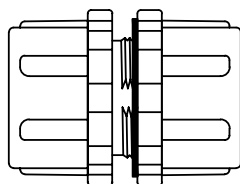
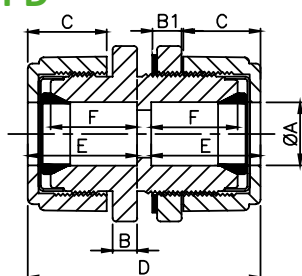
SERIE PS/PD - $\varnothing \frac{3}{4}"$ - 1" - 1½" - 2" - DIMENSIONES TOTALES

PS



MODELO	ØA	B	C1	D	E	F	Peso (kg)
PS 20	$\frac{3}{4}"$	10.5	12.5	67	35	56	0.5
PS 25	1"	10.5	12.5	67	35	56	0.4
PS 40	1½"	15	16.5	92	40	79	0.8
PS 55	2"	15	16.5	91	42	80	1

PD

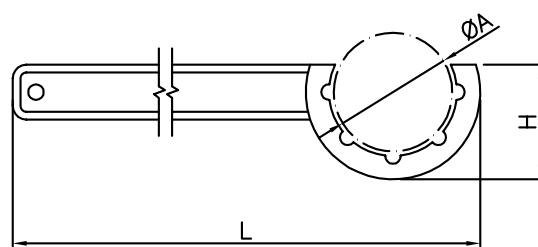
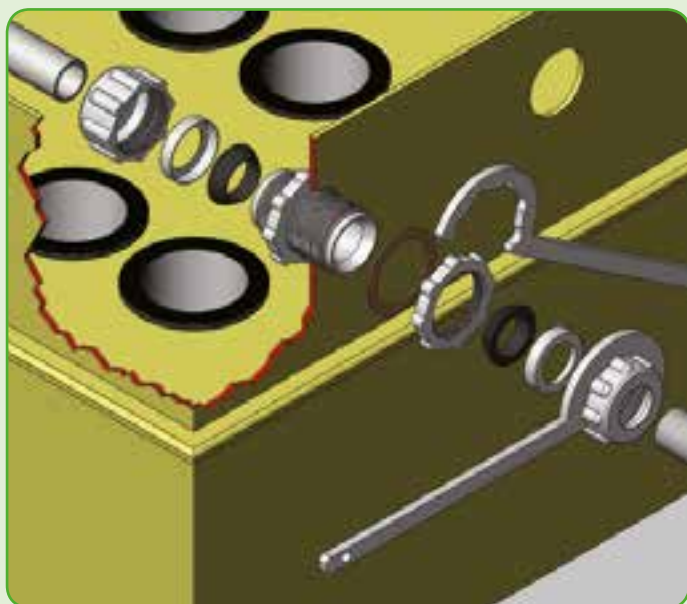


MODELO	ØA	B	B1	C	D	E	F	Peso (kg)
PD 20	$\frac{3}{4}"$	10.5	12.5	35	105	50	38	0.7
PD 25	1"	10.5	12.5	35	105	50	38	0.6
PD 40	1½"	15	16.5	40	140	67	55	1.2
PD 55	2"	15	16.5	42	142	55	66	1.4

CARACTERÍSTICAS TÉCNICAS

Cuerpo, abrazadera y tuercas	Aluminio moldeado a presión	
Juntas	NBR	-30°C / +100°C
	Silicona	-60°C / +200°C
Montaje pasapared	$\frac{3}{4}"$	orificio en pared \varnothing mín. 56
	1"	orificio en pared \varnothing mín. 56
	1½"	orificio en pared \varnothing mín. 72
	2"	orificio en pared \varnothing mín. 84

LLAVES DE MONTAJE - SERIE SG/SD



LLAVE SD PARA EL BLOQUEO DE LA TUERCA

MODELO	Ø	A	H	L
SD 20	$\frac{3}{4}"$	61	70	350
SD 25	1"	61	70	350
SD 40	1½"	82	85	410
SD 55	2"	98	90	420

LLAVE SG PARA EL BLOQUEO DE LA ABRAZADERA

MODELO	Ø	A	H	L
SG 20	$\frac{3}{4}"$	70	65	350
SG 25	1"	70	65	350
SG 40	1½"	90	85	410
SG 55	2"	103	90	420