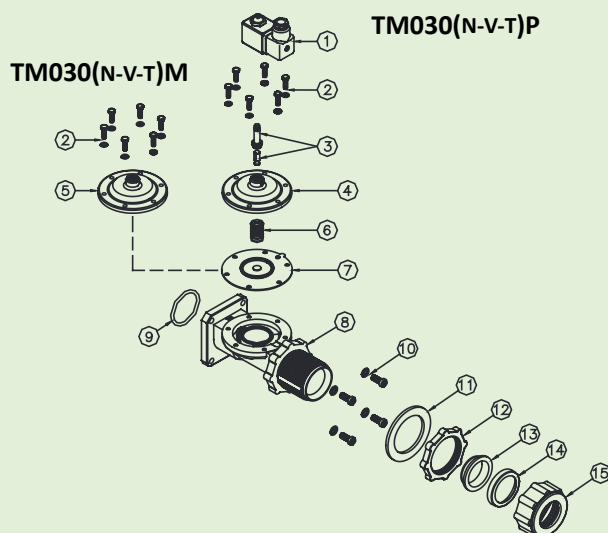


VÁLVULAS EN LÍNEA EMBRIDADAS - SERIE TM - Ø 1 ½"



CARACTERÍSTICAS

Fluidos	Aire filtrado no lubricado
Temperatura de funcionamiento	Membrana de neopreno -20 °C; +80 °C Membrana de Viton® -20 °C; +200 °C Membrana para baja temperatura -40 °C; +80 °C
Presión de funcionamiento	de 0,5 bar a 7,5 bar máx.
Cuerpo y tapa	Aluminio moldeado a presión
Núcleo piloto	Acero inoxidable
Tornillería	Acero inoxidable
Aislamiento de la bobina	Clase H
Conector	PG 9 EN175301-803
Protección del conector + bobina	IP65 EN60529
Tensiones estándares	24 V/50-60 Hz (± 10 %) 19 VA 115 V/50-60 Hz (± 10 %) 19 VA 230 V/50-60 Hz (± 10 %) 19 VA 24 VCC (± 10 %) 18 W



DESCRIPCIÓN	TM035(N-V-T)P / TM035(N-V-T)M
1 Bobina - Conector	BH10 V## / V##
2 Tornillos - arandelas	TKITVTE06X20X4
3 Grupo piloto	1331080
4 Tapa piloto	1251720
5 Tapa remoto	1251740
6 Muelle para membrana	3241006
7 Membrana secundaria (N-V-T)	TKISM010N Neopreno TKISM010V Viton® TKISM010T Baja temperatura
8 Tornillos - arandelas	TKITVTE06X20X6
9 Tapa	1251810
10 Muelle para membrana	3241018
11 Membrana principal (N-V-T)	TKISM035N Neopreno TKISM035V Viton® TKISM035T Baja temperatura
12 Cuerpo de la válvula	1251320
13 Junta tórica	3301281
14 Tornillos - arandelas	TKITVTE10X25X4
15 Junta	3141706
16 Abrazadera	3181032
17 Junta cónica	3301017
18 Ojiva	1321012
19 Tuerca alta abrazadera	1281050

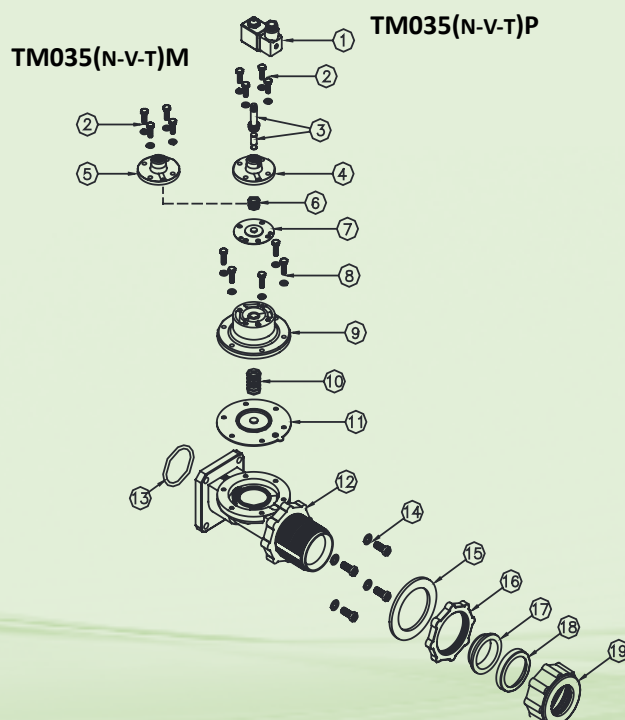
V## / V## = 24 Vcc - 24 Vca - 115 Vca - 230 Vca

DESCRIPCIÓN

TM030(N-V-T)P / TM030(N-V-T)M

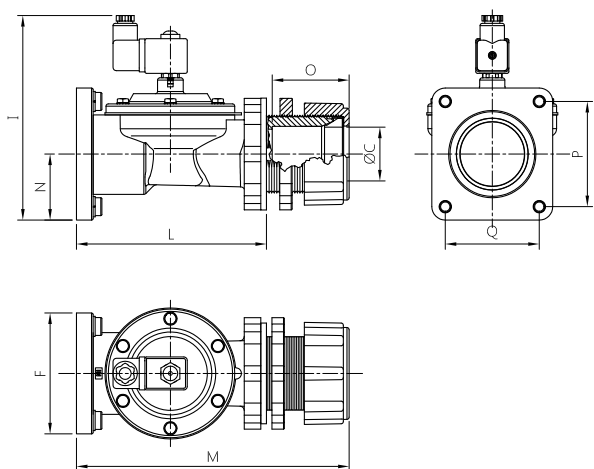
1 Bobina - Conector	BH10 V## / V##
2 Tornillos - arandelas	TKITVTE06X20X6
3 Grupo piloto	1331080
4 Tapa piloto	1251802
5 Tapa remoto	1251805
6 Muelle para membrana	3241018
7 Membrana (N-V-T)	TKISM030N Neopreno TKISM030V Viton® TKISM030T Baja temperatura
8 Cuerpo de la válvula	1251320
9 Junta tórica	3301281
10 Tornillos - arandelas	TKITVTE10X25X4
11 Junta	3141706
12 Abrazadera	3181032
13 Junta cónica	3301017
14 Ojiva	1321012
15 Tuerca alta abrazadera	1281050

V## / V## = 24 Vcc - 24 Vca - 115 Vca - 230 Vca

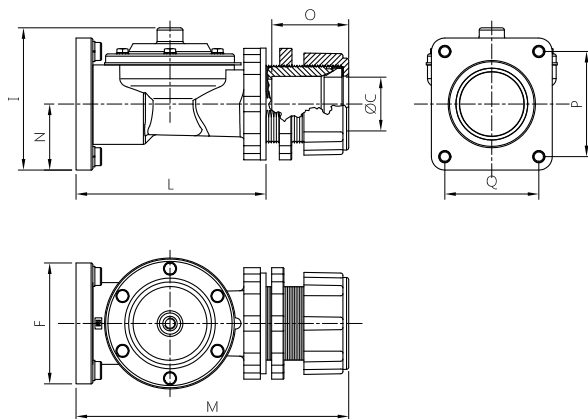


SERIE TM - Ø 1 ½" - DIMENSIONES TOTALES

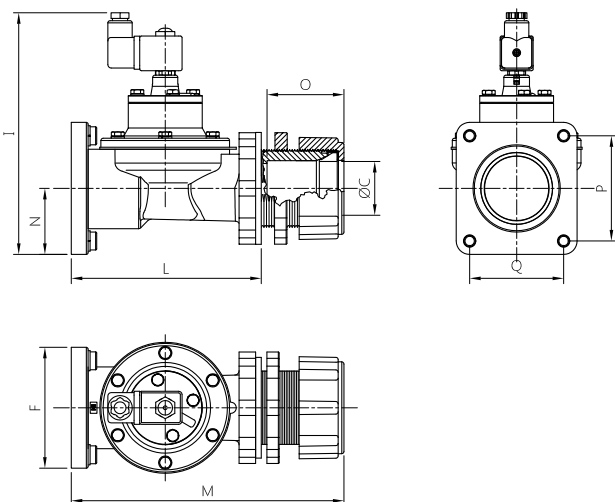
TM030(N-V-T)P



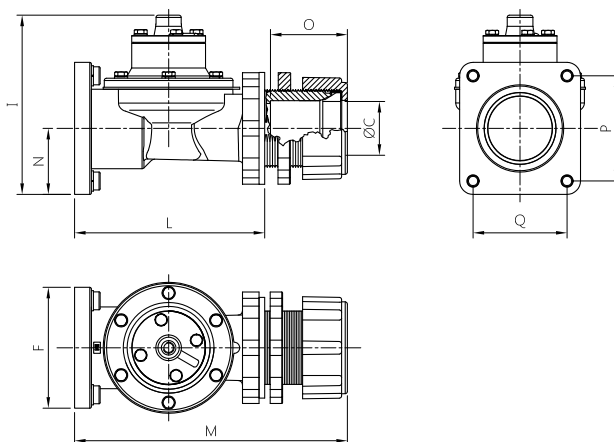
TM030(N-V-T)M



TM035(N-V-T)P



TM035(N-V-T)M



MODELO	ØA	L	M	N	F	I	O	P	Q
TM030(N-V-T)P	1 ½"	168	244	60	108	183	67	94	84
TM030(N-V-T)M	1 ½"	168	244	60	108	127	67	94	84
TM035(N-V-T)P	1 ½"	168	244	60	108	216	67	94	84
TM035(N-V-T)M	1 ½"	168	244	60	108	160	67	94	84