

VÁLVULAS EN LÍNEA EMBRIDADAS - SERIE TM - Ø 1"



CARACTERÍSTICAS

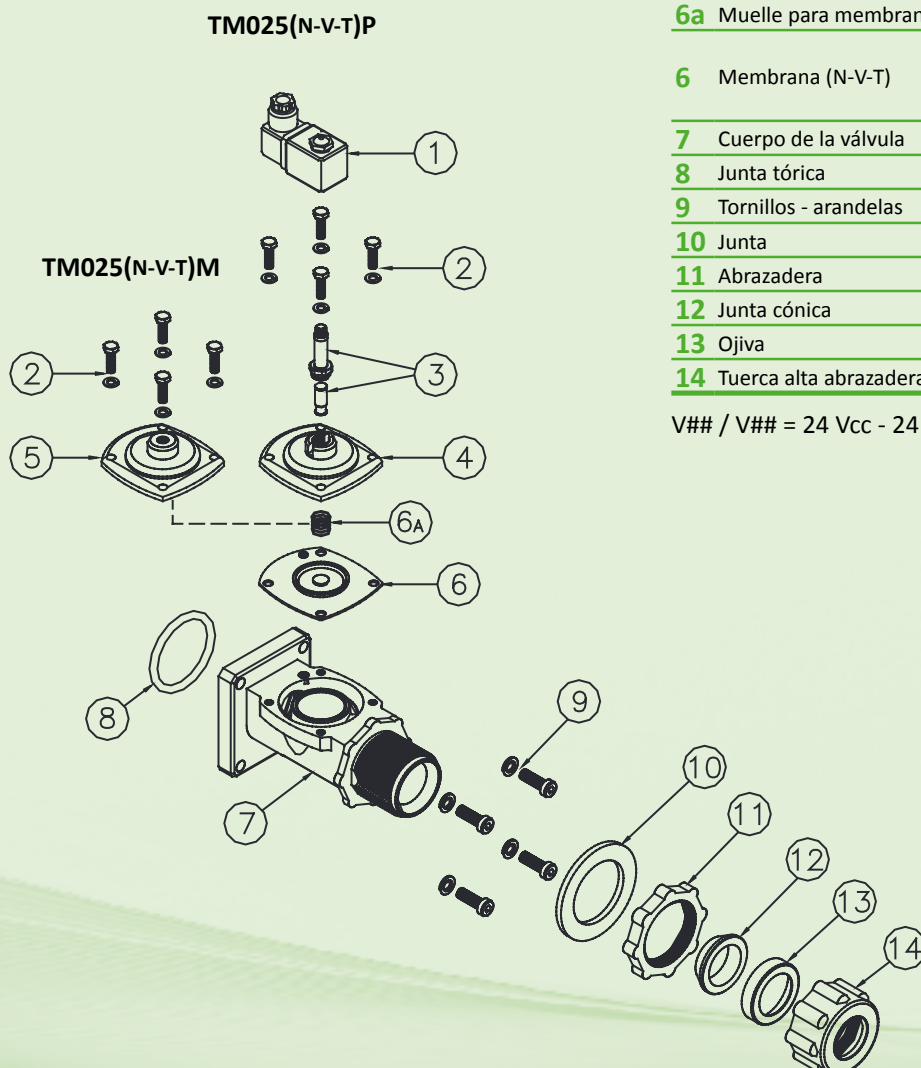
Fluidos	Aire filtrado no lubricado
Temperatura de funcionamiento	Membrana de neopreno -20 °C; +80 °C
	Membrana de Viton® -20 °C; + 200 °C
	Membrana para baja temperatura -40 °C; +80 °C
Presión de funcionamiento	de 0,5 bar a 7,5 bar máx.
Cuerpo y tapa	Aluminio moldeado a presión
Núcleo piloto	Acero inoxidable
Tornillería	Acero inoxidable
Aislamiento de la bobina	Clase H
Conector	PG 9 EN175301-803
Protección del conector + bobina	IP65 EN60529
Tensiones estándares	24 V/50-60 Hz (± 10 %) 19 VA
	115 V/50-60 Hz (± 10 %) 19 VA
	230 V/50-60 Hz (± 10 %) 19 VA
	24 VCC (± 10 %) 18 W

DESCRIPCIÓN

TM025(N-V-T)P / TM025(N-V-T)M

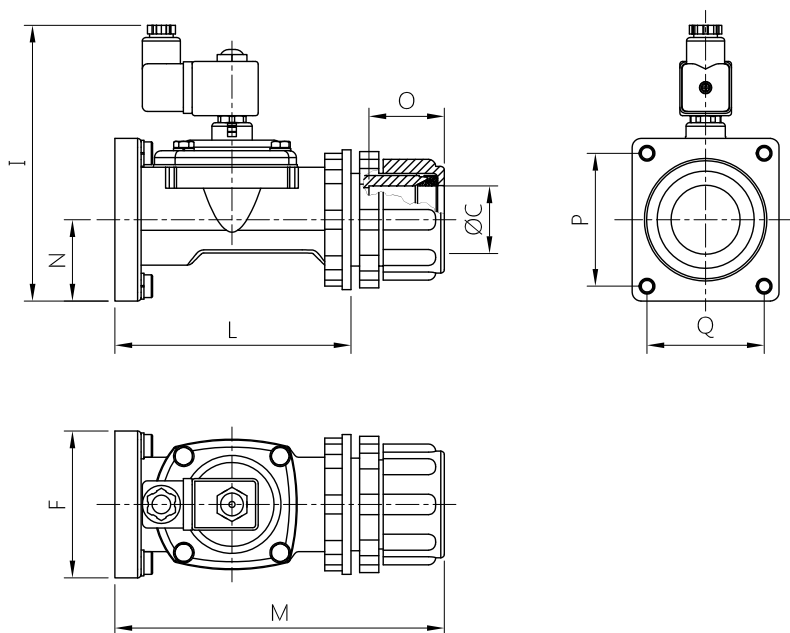
1	Bobina - Conector	BH10 V## / V##
2	Tornillos - arandelas	TKITVTE06X20X4
3	Grupo piloto	1331080
4	Tapa piloto	1251750
5	Tapa remoto	1251770
6a	Muelle para membrana	3241002
6	Membrana (N-V-T)	TKISM025N Neopreno TKISM025V Viton® TKISM025T Baja temperatura
7	Cuerpo de la válvula	1251180
8	Junta tórica	3301271
9	Tornillos - arandelas	TKITVTE08X25X4
10	Junta	3141702
11	Abrazadera	3181036
12	Junta cónica	3301013
13	Ojiva	1321010
14	Tuerca alta abrazadera	1281045

V## / V## = 24 Vcc - 24 Vca - 115 Vca - 230 Vca

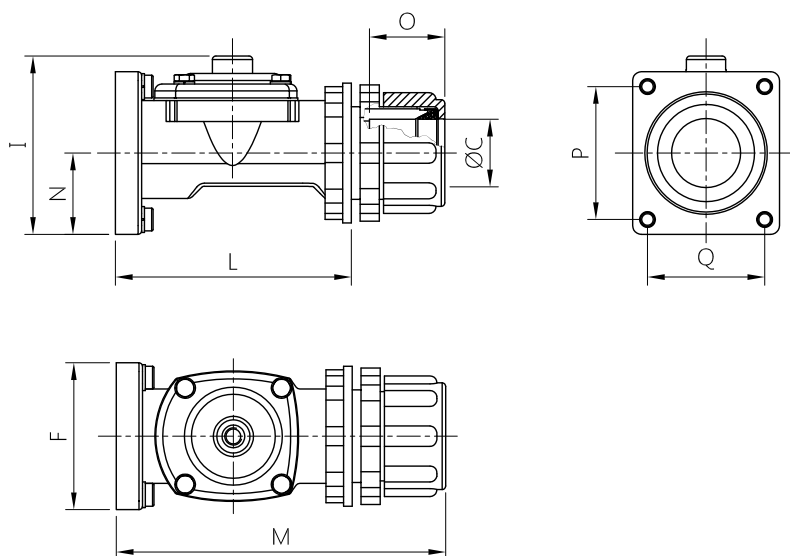


SERIE TM - Ø 1" - DIMENSIONES TOTALES

TM025(N-V-T)P



TM025(N-V-T)M



MODELO	Ø C	L	M	N	F	I	O	P	Q
TM025(N-V-T)P	1"	132	185	27	84	158	48.5	76	67
TM025(N-V-T)M	1"	132	185	27	84	102	48.5	76	67