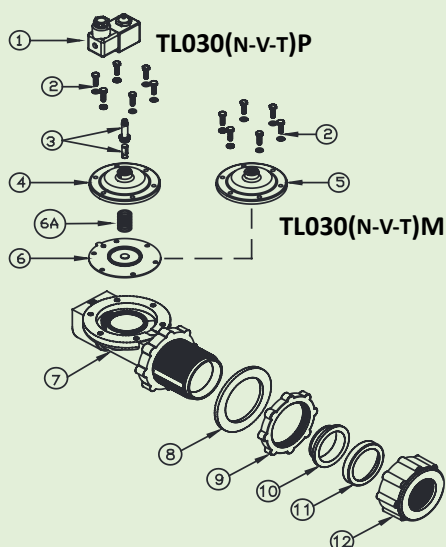


VÁLVULAS EN LÍNEA - SERIE TL - Ø 1 ½"



CARACTERÍSTICAS

Fluidos	Aire filtrado no lubricado
Temperatura de funcionamiento	Membrana de neopreno -20 °C; +80 °C Membrana de Viton® -20 °C; +200 °C Membrana para baja temperatura -40 °C; +80 °C
Presión de funcionamiento	de 0,5 bar a 7,5 bar máx.
Cuerpo y tapa	Aluminio moldeado a presión
Núcleo piloto	Acero inoxidable
Tornillería	Acero inoxidable
Aislamiento de la bobina	Clase H
Conector	PG 9 EN175301-803
Protección del conector + bobina	IP65 EN60529
Tensiones estándares	24 V/50-60 Hz (± 10 %) 19 VA 115 V/50-60 Hz (± 10 %) 19 VA 230 V/50-60 Hz (± 10 %) 19 VA 24 VCC (± 10 %) 18 W



DESCRIPCIÓN TL035(N-V-T)PWE / TL035(N-V-T)MWE

1	Bobina - Conector	BH10 V## / V##
2	Tornillos - arandelas	TKITVTE06X20X4
3	Grupo piloto	1331080
4	Tapa piloto	1251720
5	Tapa remoto	1251740
6	Muelle para membrana	3241006
7	Membrana secundaria (N-V-T)	TKISM010N Neopreno TKISM010V Viton® TKISM010T Baja temperatura
8	Tornillos - arandelas	TKITVTE06X20X6
9	Tapa	1251810
10	Muelle para membrana	3241018
11	Membrana principal (N-V-T)	TKISM035N Neopreno TKISM035V Viton® TKISM035T Baja temperatura
12	Cuerpo de la válvula	1251330
13	Junta	3141706
14	Abrazadera	3181032
15	Junta cónica	3301017
16	Ojiva	1321012
17	Tuerca alta abrazadera	1281050

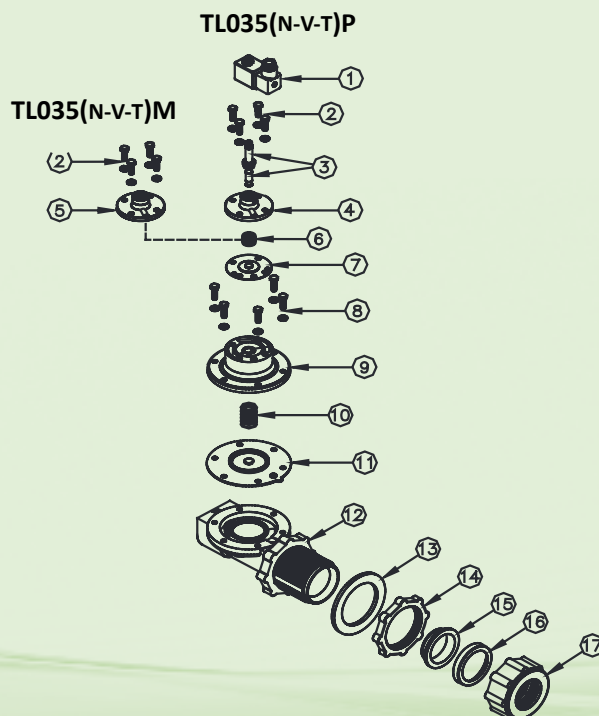
TLP versión con piloto integrado / TLM versión con piloto remoto
V## / V## = 24 Vcc - 24 Vca - 115 Vca - 230 Vca

DESCRIPCIÓN

TL030(N-V-T)P / TL030(N-V-T)M

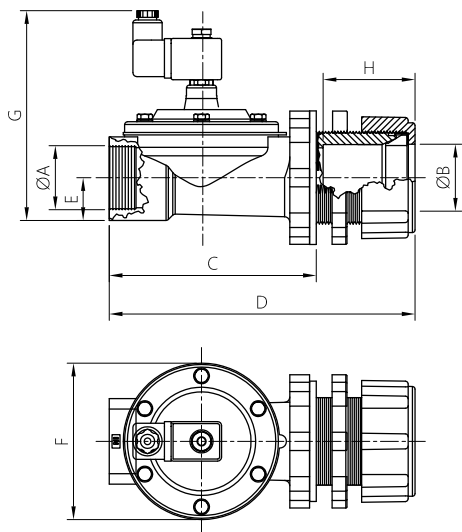
1	Bobina - Conector	BH10 V## / V##
2	Tornillos - arandelas	TKITVTE06X20X6
3	Grupo piloto	1331080
4	Tapa piloto	1251802
5	Tapa remoto	1251805
6a	Muelle para membrana	3241018
6	Membrana (N-V-T)	TKISM030N Neopreno TKISM030V Viton® TKISM030T Baja temperatura
7	Cuerpo de la válvula	1251330
8	Junta	3141706
9	Abrazadera	3181032
10	Junta cónica	3301017
11	Ojiva	1321012
12	Tuerca alta abrazadera	1281050

TLP versión con piloto integrado / TLM versión con piloto remoto
V## / V## = 24 Vcc - 24 Vca - 115 Vca - 230 Vca

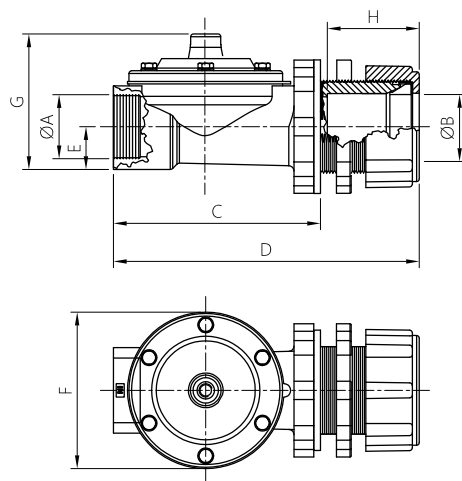


SERIE TL - Ø 1 ½" - DIMENSIONES TOTALES

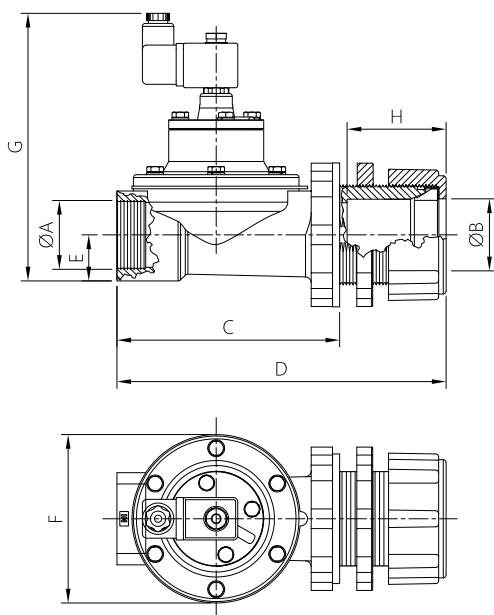
TL030(N-V-T)P



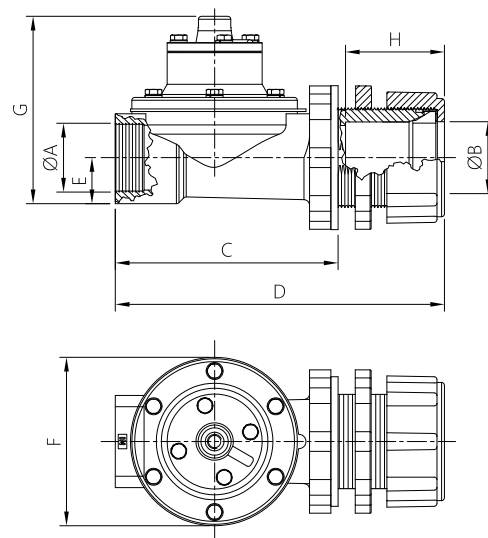
TL030(N-V-T)M



TL035(N-V-T)P



TL035(N-V-T)M



MODELO	ØA	ØB	C	D	E	F	G	H	Peso (kg)
TL030(N-V-T)P	2"	1 ½"	153	228	36	115	148	67.5	2.1
TL030(N-V-T)M	2"	1 ½"	153	228	36	115	93	67.5	1.9
TL035(N-V-T)P	2"	1 ½"	153	228	36	115	186	67.5	2.3
TL035(N-V-T)M	2"	1 ½"	153	228	36	115	131	67.5	2.1