

VÁLVULAS EN LÍNEA - SERIE TL - Ø 1"



CARACTERÍSTICAS

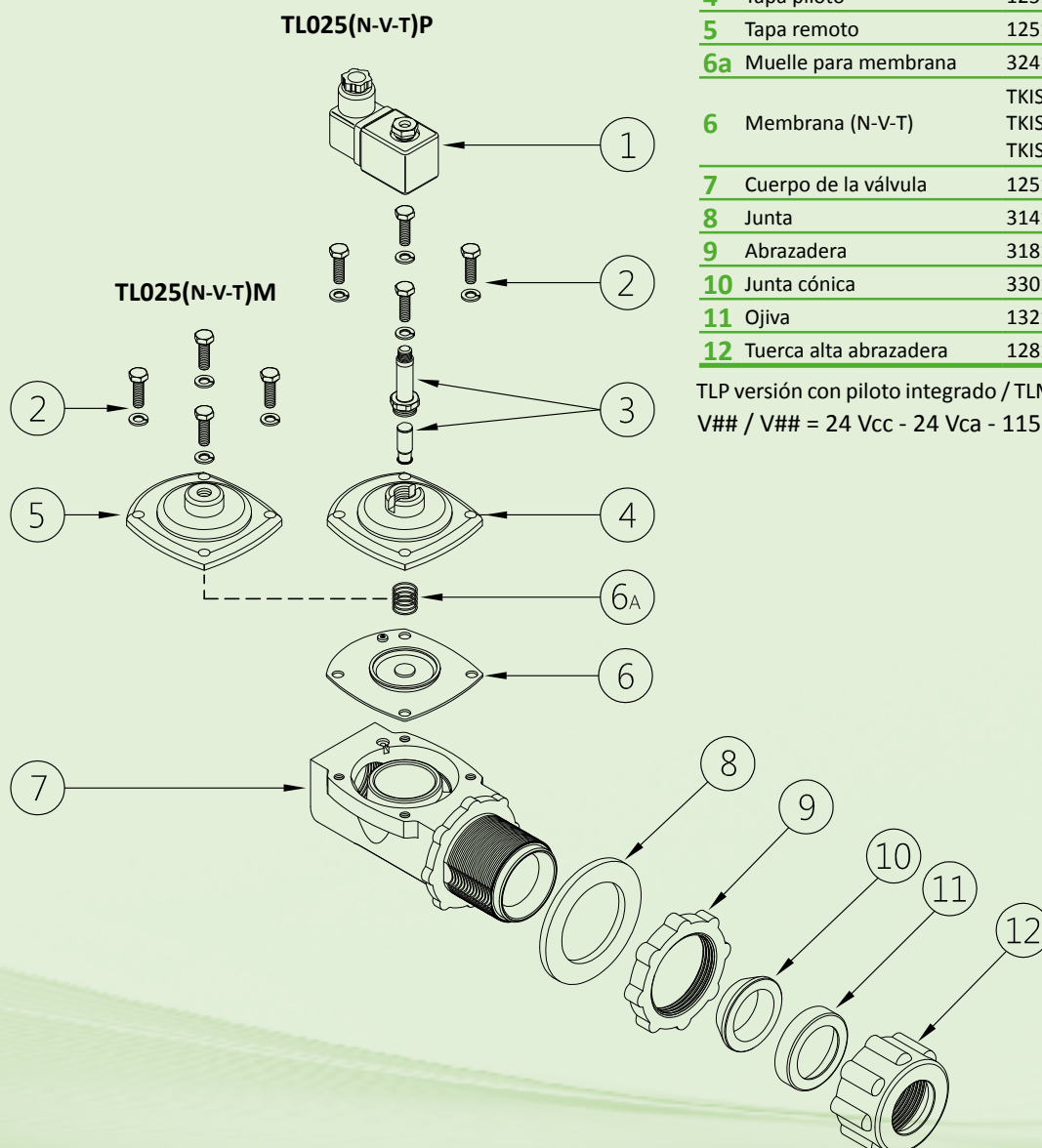
Fluidos	Aire filtrado no lubricado
Temperatura de funcionamiento	Membrana de neopreno -20 °C; +80 °C Membrana de Viton® -20 °C; +200 °C Membrana para baja temperatura -40 °C; +80 °C
Presión de funcionamiento	de 0,5 bar a 7,5 bar máx.
Cuerpo y tapa	Aluminio moldeado a presión
Núcleo piloto	Acero inoxidable
Tornillería	Acero inoxidable
Aislamiento de la bobina	Clase H
Conector	PG 9 EN175301-803
Protección del conector + bobina	IP65 EN60529
Tensiones estándares	24 V/50-60 Hz (± 10 %) 19 VA 115 V/50-60 Hz (± 10 %) 19 VA 230 V/50-60 Hz (± 10 %) 19 VA 24 VCC (± 10 %) 18 W

DESCRIPCIÓN

TL025(N-V-T)P / TL025(N-V-T)M

1	Bobina - Conector	BH10 V## / V##
2	Tornillos - arandelas	TKITVTE06X20X4
3	Grupo piloto	1331080
4	Tapa piloto	1251750
5	Tapa remoto	1251770
6a	Muelle para membrana	3241002
6	Membrana (N-V-T)	TKISM025N Neopreno TKISM025V Viton® TKISM025T Baja temperatura
7	Cuerpo de la válvula	1251250
8	Junta	3141702
9	Abrazadera	3181036
10	Junta cónica	3301013
11	Ojiva	1321010
12	Tuerca alta abrazadera	1281045

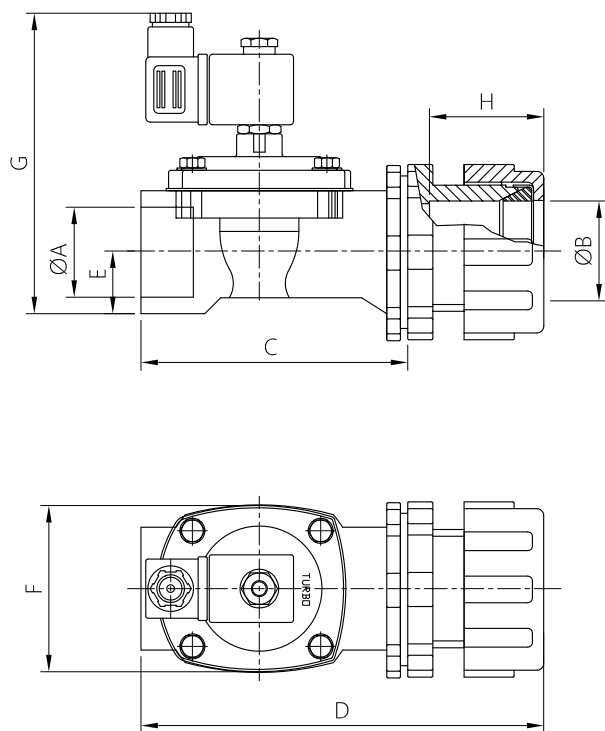
TLP versión con piloto integrado / TLM versión con piloto remoto
V## / V## = 24 Vcc - 24 Vca - 115 Vca - 230 Vca



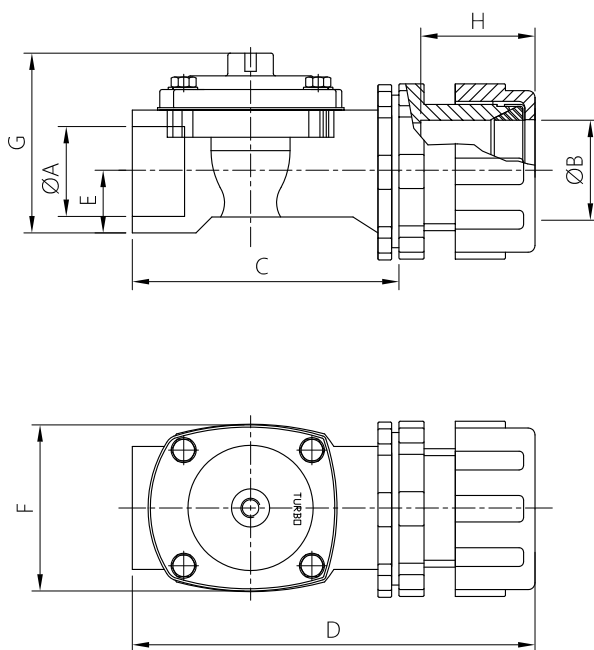
SERIE TL - Ø 1" - DIMENSIONES TOTALES

TLP/TLM SALIDA CON RACOR RÁPIDO

TL025(N-V-T)P



TL025(N-V-T)M



MODELO	Ø A	Ø B	Ø C	Ø D	Ø E	F	G	M	Peso (kg)
TL025(N-V-T)P	1 ¼"	1"	114	176	27	74	132	49.5	1.2
TL025(N-V-T)M	1 ¼"	1"	114	176	27	79	74	49.5	1