

VÁLVULAS PARA SUPERFICIES PLANAS - SERIE TS - Ø 2" - 2½" - 3" - 4"



CARACTERÍSTICAS

Fluidos	Aire filtrado no lubricado
Temperatura de funcionamiento	Membrana de neopreno -20 °C; +80 °C Membrana de Viton® -20 °C; +200 °C Membrana para baja temperatura -40 °C; +80 °C
Presión de funcionamiento	de 0,5 bar a 7,5 bar máx.
Cuerpo y tapa	Aluminio moldeado a presión
Núcleo piloto	Acero inoxidable
Tornillería	Acero inoxidable
Aislamiento de la bobina	Clase H
Conector	PG 9 EN175301-803
Protección del conector + bobina	IP65 EN60529
Tensiones estándares	24 V/50-60 Hz (± 10 %) 19 VA 115 V/50-60 Hz (± 10 %) 19 VA 230 V/50-60 Hz (± 10 %) 19 VA 24 VCC (± 10 %) 18 W

DESCRIPCIÓN	TS050(N-V-T)P / TS050(N-V-T)M
1 Bobina - Conector	BH10 V## / V##
2 Tornillos - arandelas	TKITVTE06X20X4
3 Grupo piloto	1331080
4 Tapa piloto	1251750
5 Tapa remoto	1251770
6a Muelle para membrana	3241002
6 Membrana secundaria (N-V-T)	TKISM025N Neopreno TKISM025V Viton® TKISM025T Baja temperatura
7 Tornillos - arandelas	TKITVTE10X25X6
8 Tapa	1251650
9 Muelle para membrana	3241024
10 Membrana principal (N-V-T)	TKISM050N Neopreno TKISM050V Viton® TKISM050T Baja temperatura
11 Cuerpo de la válvula	1251460
12 Junta tórica	3301203

TSP versión con piloto integrado / TSM versión con piloto remoto
V## / V## = 24 Vcc - 24 Vca - 115 Vca - 230 Vca

DESCRIPCIÓN	TS075(N-V-T)PIN / TS075(N-V-T)MIN
1 Bobina - Conector	BH10 V## / V##
2 Tornillos - arandelas	TKITVTE06X20X4
3 Grupo piloto	1331080
4 Tapa piloto	1251750
5 Tapa remoto	1251770
6a Muelle para membrana	3241002
6 Membrana secundaria (N-V-T)	TKISM025N Neopreno TKISM025V Viton® TKISM025T Baja temperatura
7 Tornillos - arandelas	TKITVTE10X25X6
8 Tapa	1251650
9 Muelle para membrana	3241024
10 Membrana principal (N-V-T)	TKISM075N Neopreno TKISM075V Viton® TKISM075T Baja temperatura
11 Cuerpo de la válvula	1251540
12 Junta tórica	3301209

TSP versión con piloto integrado / TSM versión con piloto remoto

DESCRIPCIÓN	TS050(N-V-T)PIN / TS050(N-V-T)MIN
1 Bobina - Conector	BH10 V## / V##
2 Tornillos - arandelas	TKITVTE06X20X4
3 Grupo piloto	1331080
4 Tapa piloto	1251750
5 Tapa remoto	1251770
6a Muelle para membrana	3241002
6 Membrana secundaria (N-V-T)	TKISM025N Neopreno TKISM025V Viton® TKISM025T Baja temperatura
7 Tornillos - arandelas	TKITVTE10X25X6
8 Tapa	1251660
9 Muelle para membrana	3241024
10 Membrana principal (N-V-T)	TKISM065N Neopreno TKISM065V Viton® TKISM065T Baja temperatura
11 Cuerpo de la válvula	1251520
12 Junta tórica	3301209

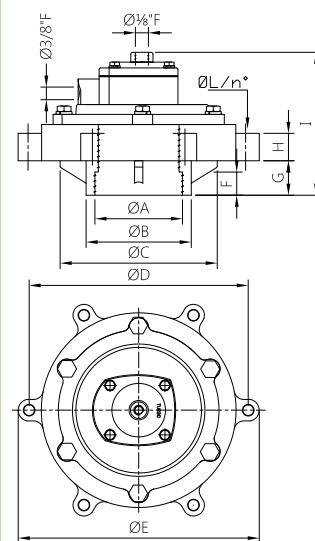
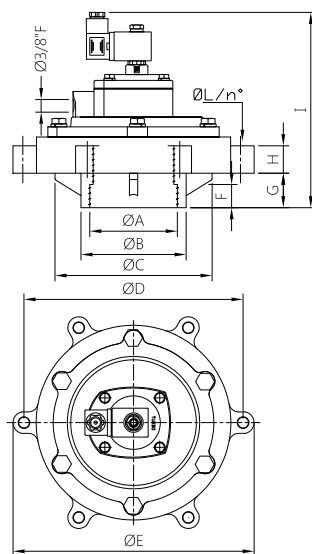
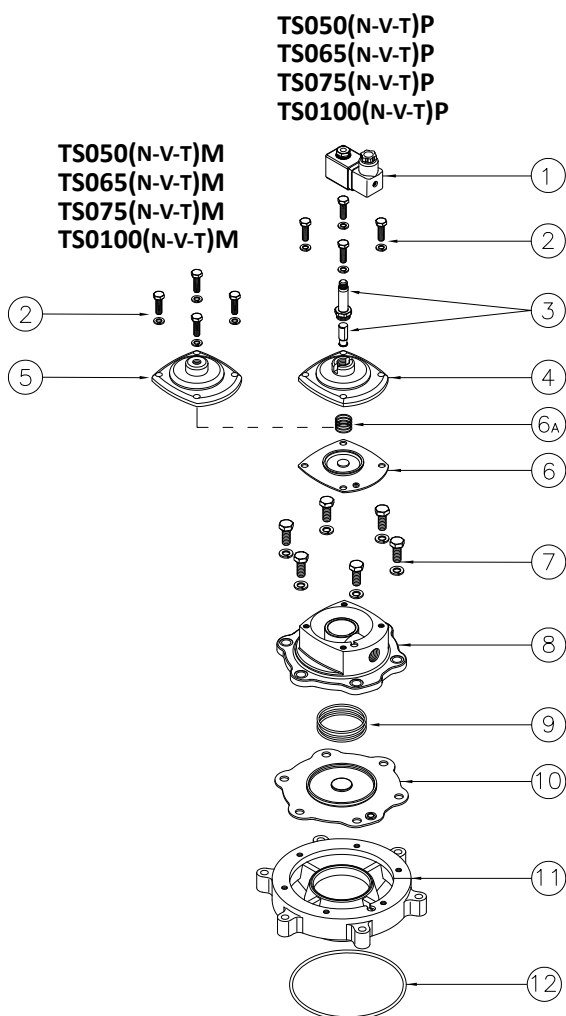
TSP versión con piloto integrado / TSM versión con piloto remoto
V## / V## = 24 Vcc - 24 Vca - 115 Vca - 230 Vca

DESCRIPCIÓN	TS0100(N-V-T)PIN / TS0100(N-V-T)MIN
1 Bobina - Conector	BH10 V## / V##
2 Tornillos - arandelas	TKITVTE06X20X4
3 Grupo piloto	1331080
4 Tapa piloto	1251750
5 Tapa remoto	1251770
6a Muelle para membrana	3241002
6 Membrana secundaria (N-V-T)	TKISM025N Neopreno TKISM025V Viton® TKISM025T Baja temperatura
7 Tornillos - arandelas	TKITVTE10X25X6
8 Tapa	1251660
9 Muelle para membrana	3241024
10 Membrana principal (N-V-T)	TKISM0100N Neopreno TKISM0100V Viton® TKISM0100T Baja temperatura
11 Cuerpo de la válvula	1251580
12 Junta tórica	3301209

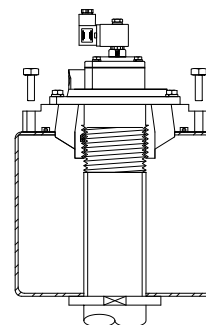
TSP versión con piloto integrado / TSM versión con piloto remoto

SERIE TS - Ø 2" - 2½" - 3" - 4" - DIMENSIONES TOTALES

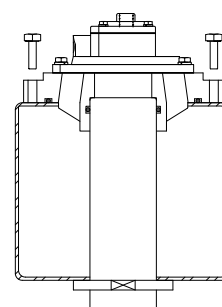
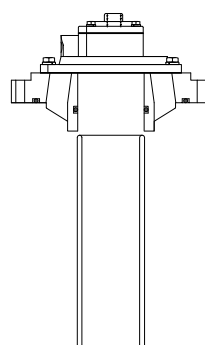
VÁLVULAS DE MEMBRANA
PARA SUPERFICIES PLANAS



Montaje
TS050(N-V-T)P
TS050(N-V-T)M



Montaje
TS065(N-V-T)MIN TS065(N-V-T)PIN
TS075(N-V-T)MIN TS075(N-V-T)PIN
TS0100(N-V-T)MIN TS0100(N-V-T)PIN



MODELO	ØA	ØB	ØC	Ø D	ØE	F	G	H	I	L	Peso (kg)
TS050(N-V-T)P	2"	83	126	175	195	39	60	20	211	11	2.4
TS065(N-V-T)PIN	2 ½"	107.5	161	225	247	44	35.5	27	205	11	3.9
TS075(N-V-T)PIN	3"	107.5	161	225	247	50	35.5	27	205	11	3.7
TS0100(N-V-T)PIN	4"	119.5	161	225	247	44	35.5	27	205	11	3.8
TS050(N-V-T)M	2"	83	126	175	195	39	60	20	153	11	2.2
TS065(N-V-T)MIN	2 ½"	107.5	161	225	247	44	35.5	27	147	11	3.7
TS075(N-V-T)MIN	3"	107.5	161	225	247	50	35.5	27	147	11	3.5
TS0100(N-V-T)MIN	4"	119.5	161	225	247	44	35.5	27	148	11	3.6