

## VÁLVULAS PARA SUPERFICIES PLANAS - SERIE TS SERIES - Ø 1 ½"

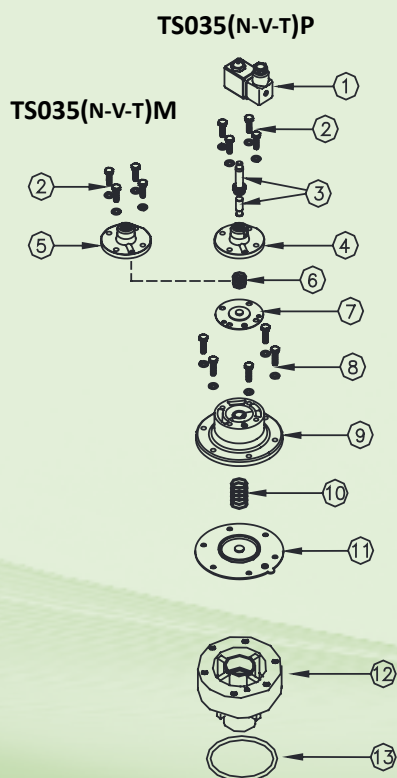


## CARACTERÍSTICAS

Fluidos	Aire filtrado no lubricado
Temperatura de funcionamiento	Membrana de neopreno -20 °C; +80 °C Membrana de Viton® -20 °C; +200 °C Membrana para baja temperatura -40 °C; +80 °C
Presión de funcionamiento	de 0,5 bar a 7,5 bar máx.
Cuerpo y tapa	Aluminio moldeado a presión
Núcleo piloto	Acero inoxidable
Tornillería	Acero inoxidable
Aislamiento de la bobina	Clase H
Conector	PG 9 EN175301-803
Protección del conector + bobina	IP65 EN60529
Tensiones estándares	24 V/50-60 Hz (± 10 %) 19 VA 115 V/50-60 Hz (± 10 %) 19 VA 230 V/50-60 Hz (± 10 %) 19 VA 24 VCC (± 10 %) 18 W

## DESCRIPCIÓN TS035(N-V-T)P / TS035(N-V-T)M

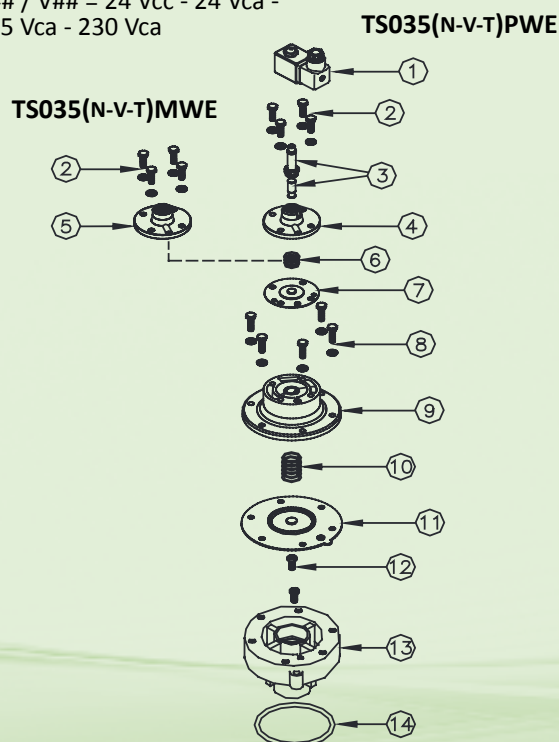
1	Bobina - Conector	BH10 V## / V##
2	Tornillos - arandelas	TKITVTE06X18X4
3	Grupo piloto	1331080
4	Tapa piloto	1251720
5	Tapa remoto	1251740
6	Muelle para membrana	3241006
7	Membrana secundaria (N-V-T)	TKISM010N Neopreno TKISM010V Viton® TKISM010T Baja temperatura
8	Tornillos - arandelas	TKITVTE06X20X6
9	Tapa	1251810
10	Muelle para membrana	3241018
11	Membrana principal (N-V-T)	TKISM035N Neopreno TKISM035V Viton® TKISM035T Baja temperatura
12	Cuerpo de la válvula	1251350
13	Junta tórica	3301276



## DESCRIPCIÓN TS035(N-V-T)PWE / TS035(N-V-T)MWE

1	Bobina - Conector	BH10 V## / V##
2	Tornillos - arandelas	TKITVTE06X18X4
3	Grupo piloto	1331080
4	Tapa piloto	1251720
5	Tapa remoto	1251740
6	Muelle para membrana	3241006
7	Membrana secundaria (N-V-T)	TKISM010N Neopreno TKISM010V Viton® TKISM010T Baja temperatura
8	Tornillos - arandelas	TKITVTE06X20X6
9	Tapa	1251810
10	Muelle para membrana	3241018
11	Membrana principal (N-V-T)	TKISM035N Neopreno TKISM035V Viton® TKISM035T Baja temperatura
12	Tornillos - arandelas	TKITVTE08X20X2
13	Cuerpo de la válvula	1251370
14	Junta tórica	3301276

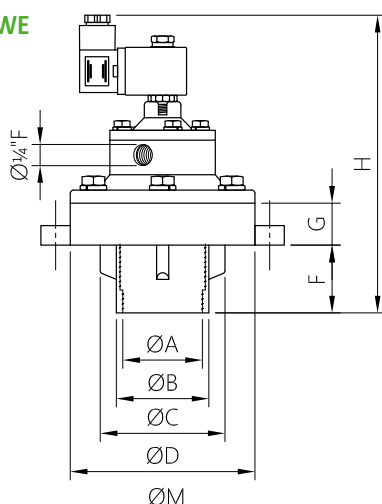
V## / V## = 24 Vcc - 24 Vca -  
115 Vca - 230 Vca



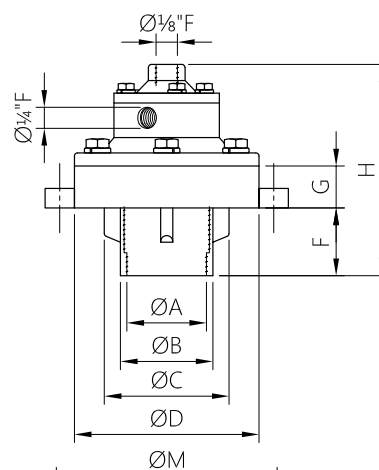
## SERIE TS - Ø 1 ½" - DIMENSIONES TOTALES

VÁLVULAS DE MEMBRANA  
PARA SUPERFICIES PLANAS

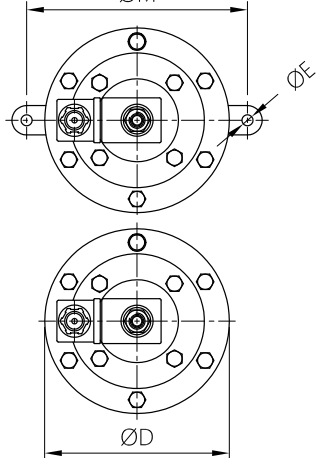
TS035(N-V-T)PWE



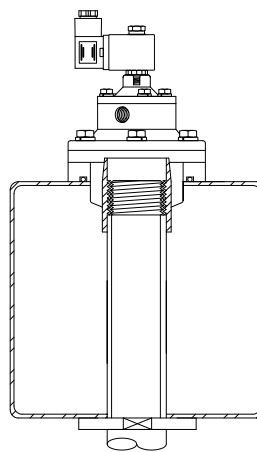
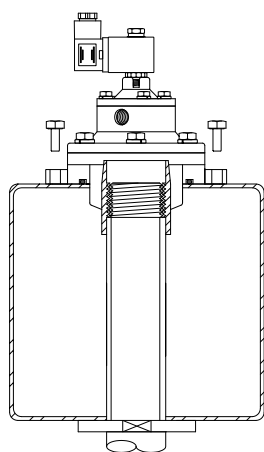
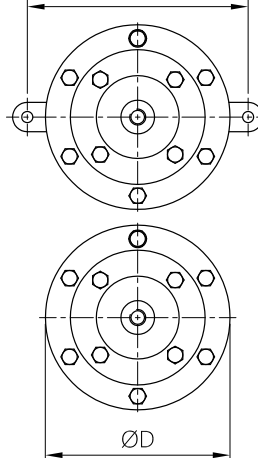
TS035(N-V-T)MWE



TS035(N-V-T)P



TS035(N-V-T)M



MODELO	$\varnothing A$	$\varnothing B$	$\varnothing C$	$\varnothing D$	$\varnothing E$	F	G	H	M	Peso (kg)
TS035(N-V-T)PWE	1 ½"	57	80.5	114	9	42	26	190	-	1.6
TS035(N-V-T)P	1 ½"	57	80.5	114	9	42	26	190	130	1.6
TS035(N-V-T)MWE	1 ½"	57	80.5	114	9	42	26	135	-	1.4
TS035(N-V-T)M	1 ½"	57	80.5	114	9	42	26	135	130	1.4