

VÁLVULAS PARA SUPERFICIES PLANAS - SERIE TS - Ø 1 ½"

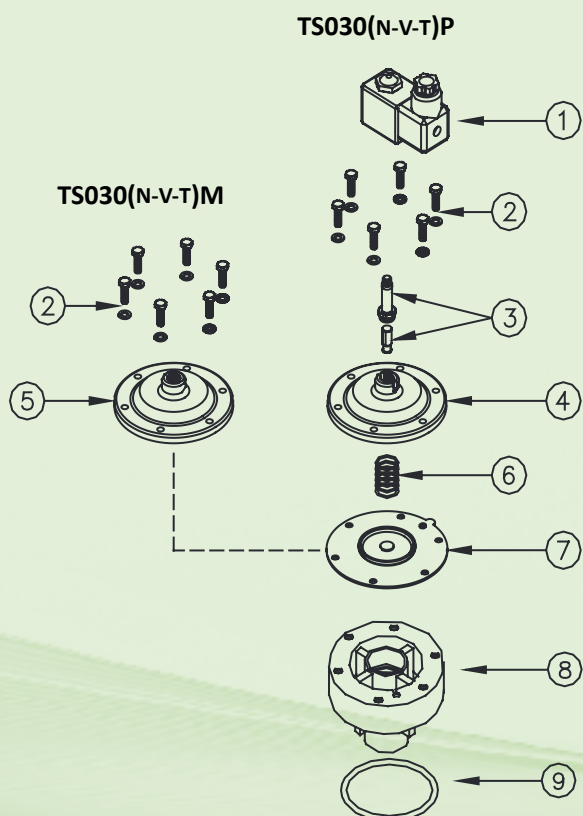


CARACTERÍSTICAS

Fluidos	Aire filtrado no lubricado
Temperatura de funcionamiento	Membrana de neopreno -20 °C; +80 °C Membrana de Viton® -20 °C; +200 °C Membrana para baja temperatura -40 °C; +80 °C
Presión de funcionamiento	de 0,5 bar a 7,5 bar máx.
Cuerpo y tapa	Aluminio moldeado a presión
Núcleo piloto	Acero inoxidable
Tornillería	Acero inoxidable
Aislamiento de la bobina	Clase H
Conector	PG 9 EN175301-803
Protección del conector + bobina	IP65 EN60529
Tensiones estándares	24 V/50-60 Hz (± 10 %) 19 VA 115 V/50-60 Hz (± 10 %) 19 VA 230 V/50-60 Hz (± 10 %) 19 VA 24 VCC (± 10 %) 18 W

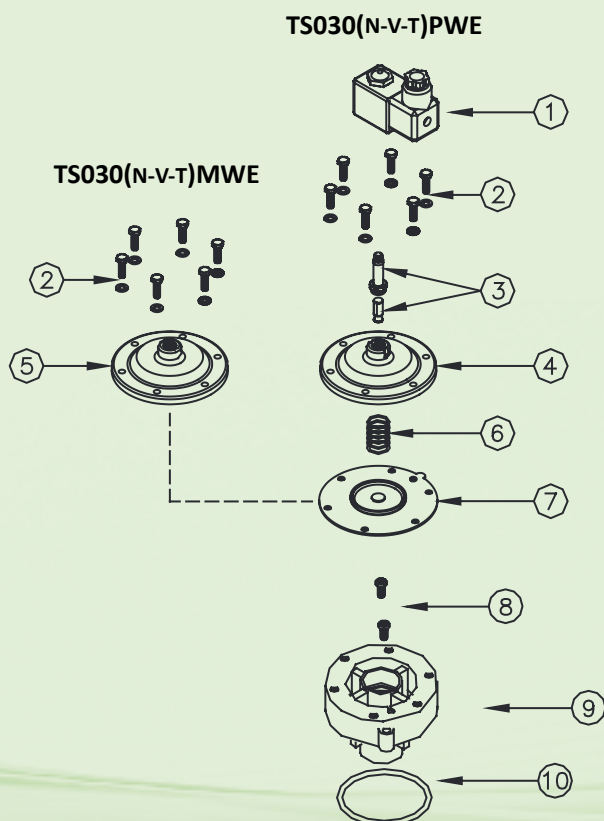
DESCRIPCIÓN	TS030(N-V-T)P / TS030(N-V-T)M
1 Bobina - Conector	BH10 V## / V##
2 Tornillos - arandelas	TKITVTE06X20X6
3 Grupo piloto	1331080
4 Tapa piloto	1251802
5 Tapa remoto	1251805
6 Muelle para membrana	3241018
7 Membrana (N-V-T)	TKISM030N Neopreno TKISM030V Viton® TKISM030T Baja temperatura
8 Cuerpo de la válvula	1251350
9 Junta tórica	3301276

V## / V## = 24 Vcc - 24 Vca - 115 Vca - 230 Vca



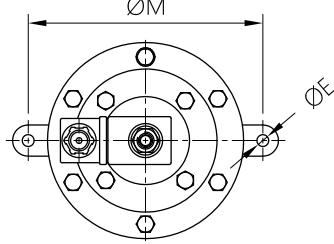
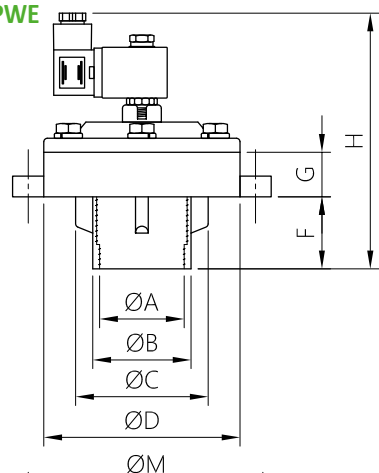
DESCRIPCIÓN	TS030(N-V-T)PWE / TS030(N-V-T)MWE
1 Bobina - Conector	BH10 V## / V##
2 Tornillos - arandelas	TKITVTE06X20X6
3 Grupo piloto	1331080
4 Tapa piloto	1251802
5 Tapa remoto	1251805
6 Muelle para membrana	3241018
7 Membrana (N-V-T)	TKISM030N Neopreno TKISM030V Viton® TKISM030T Baja temperatura
8 Tornillos - arandelas	TKITVTE06X20X2
9 Cuerpo de la válvula	1251370
10 Junta tórica	3301276

V## / V## = 24 Vcc - 24 Vca - 115 Vca - 230 Vca

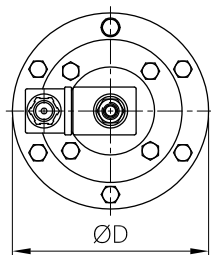


SERIE TS - Ø 1 ½" - DIMENSIONES TOTALES

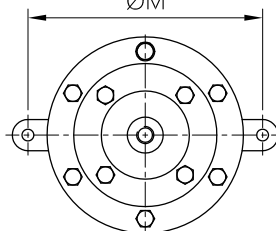
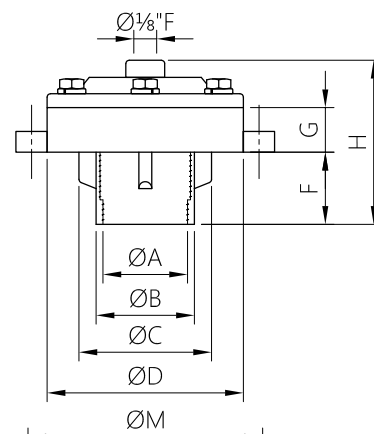
TS030(N-V-T)PWE



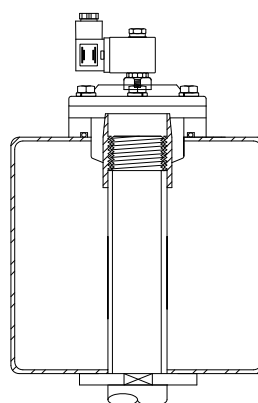
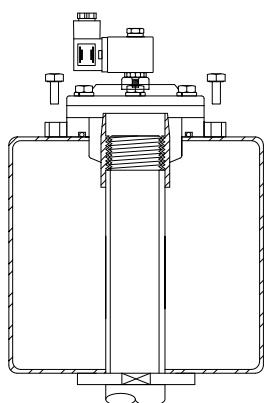
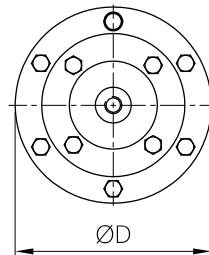
TS030(N-V-T)P



TS030(N-V-T)MWE



TS030(N-V-T)M



MODELO	ØA	ØB	ØC	Ø D	ØE	F	G	H	M	Peso (kg)
TS030(N-V-T)PWE	1 ½"	57	80.5	114	9	42	26	158	-	1.4
TS030(N-V-T)P	1 ½"	57	80.5	114	9	42	26	158	130	1.4
TS030(N-V-T)MWE	1 ½"	57	80.5	114	9	42	26	125	-	1.2
TS030(N-V-T)M	1 ½"	57	80.5	114	9	42	26	125	130	1.2