

VÁLVULAS PARA SUPERFICIES PLANAS - SERIE TS - Ø 1"



CARACTERÍSTICAS

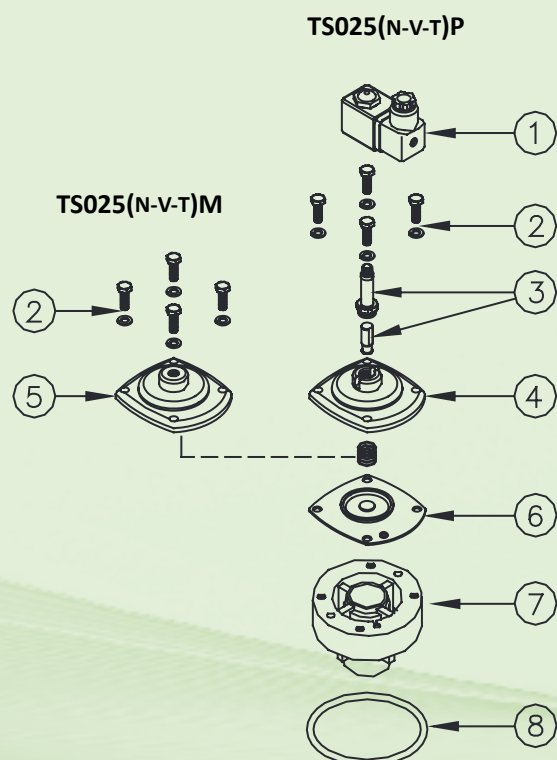
Fluidos	Aire filtrado no lubricado
Temperatura de funcionamiento	Membrana de neopreno -20 °C; +80 °C Membrana de Viton® -20 °C; +200 °C Membrana para baja temperatura -40 °C; +80 °C
Presión de funcionamiento	de 0,5 bar a 7,5 bar máx.
Cuerpo y tapa	Aluminio moldeado a presión
Núcleo piloto	Acero inoxidable
Tornillería	Acero inoxidable
Aislamiento de la bobina	Clase H
Conector	PG 9 EN175301-803
Protección del conector + bobina	IP65 EN60529
Tensiones estándares	24 V/50-60 Hz (± 10 %) 19 VA 115 V/50-60 Hz (± 10 %) 19 VA 230 V/50-60 Hz (± 10 %) 19 VA 24 VCC (± 10 %) 18 W

DESCRIPCIÓN TS025(N-V-T)P / TS025(N-V-T)M

1	Bobina - Conector	BH10 V## / V##
2	Tornillos - arandelas	TKITVTE06X20X4
3	Grupo piloto	1331080
4	Tapa piloto	1251750
5	Tapa remoto	1251770
6a	Muelle para membrana	3241002
6	Membrana (N-V-T)	TKISM025N Neopreno TKISM025V Viton® TKISM025T Baja temperatura
7	Cuerpo de la válvula	1251290
8	Junta tórica	3301285

TSP versión con piloto integrado / TSM versión con piloto remoto

V## / V## = 24 Vcc - 24 Vca - 115 Vca - 230 Vca

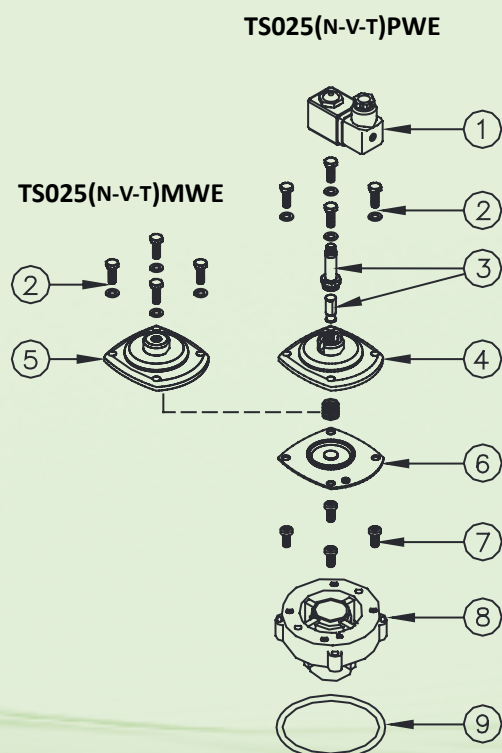


DESCRIPCIÓN TS025(N-V-T)PWE / TS025(N-V-T)MWE

1	Bobina - Conector	BH10 V## / V##
2	Tornillos - arandelas	TKITVTE06X20X4
3	Grupo piloto	1331080
4	Tapa piloto	1251750
5	Tapa remoto	1251770
6a	Muelle para membrana	3241002
6	Membrana (N-V-T)	TKISM025N Neopreno TKISM025V Viton® TKISM025T Baja temperatura
7	Tornillos - arandelas	TKITVTE06X16X4
8	Cuerpo de la válvula	1251300
9	Junta tórica	3301285

TSP versión con piloto integrado / TSM versión con piloto remoto

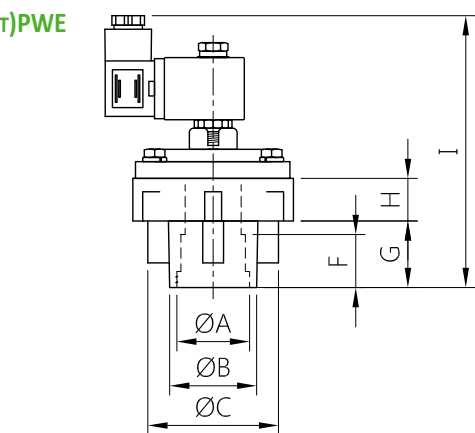
V## / V## = 24 Vcc - 24 Vca - 115 Vca - 230 Vca



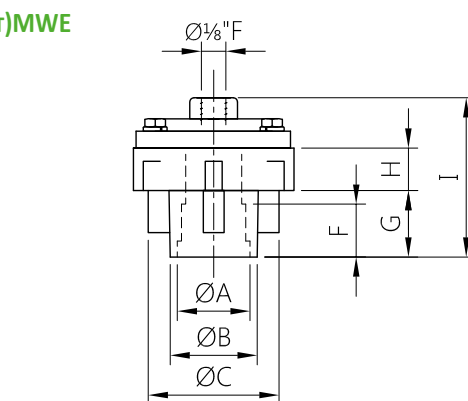
SERIE TS - Ø 1" - DIMENSIONES TOTALES

VÁLVULAS DE MEMBRANA
PARA SUPERFICIES PLANAS

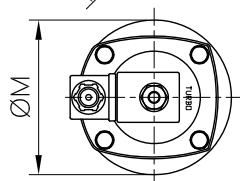
TS025(N-V-T)PWE



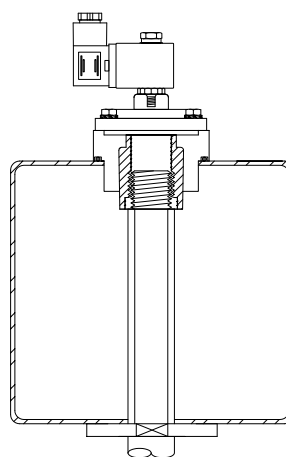
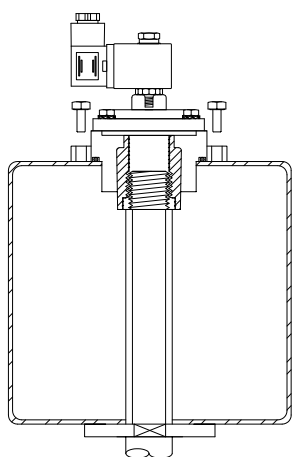
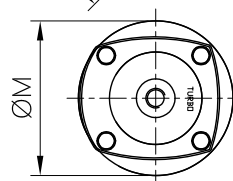
TS025(N-V-T)MWE



TS025(N-V-T)P



TS025(N-V-T)M



MODELO	$\varnothing A$	$\varnothing B$	$\varnothing C$	$\varnothing D$	$\varnothing E$	$\varnothing M$	F	G	H	I	L	Peso (kg)
TS025(N-V-T)PWE	1"	41.4	62.2	104	116	92	25	31.5	20.2	136	6.2	0.7
TS025(N-V-T)P	1"	41.4	62.2	-	-	92	25	31.5	20.2	136	6.2	0.7
TS025(N-V-T)MWE	1"	41.4	62.2	104	116	92	25	31.5	20.2	78	6.2	0.5
TS025(N-V-T)M	1"	41.4	62.2	-	-	92	25	31.5	20.2	78	6.2	0.5