

VÁLVULAS CON CONEXIONES RÁPIDAS - SERIE TD - Ø ¾" - 1" - 1 ½"



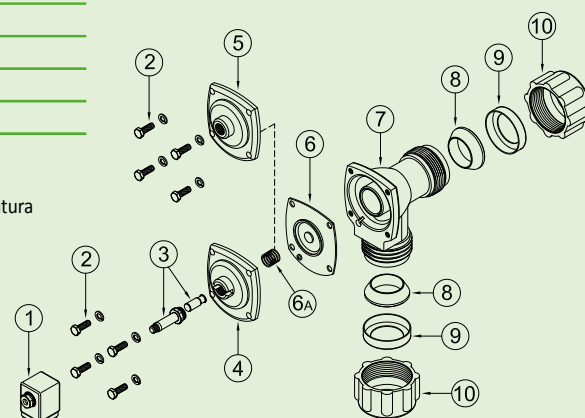
CARACTERÍSTICAS

Fluidos	Aire filtrado no lubricado
Temperatura de funcionamiento	Membrana de neopreno -20 °C; +80 °C Membrana de Viton® -20 °C; +200 °C Membrana para baja temperatura -40 °C; +80 °C
Presión de funcionamiento	de 0,5 bar a 7,5 bar máx.
Cuerpo y tapa	Aluminio moldeado a presión
Núcleo piloto	Acero inoxidable
Tornillería	Acero inoxidable
Aislamiento de la bobina	Clase H
Conector	PG 9 EN175301-803
Protección del conector + bobina	IP65 EN60529
Tensiones estándares	24 V/50-60 Hz (± 10 %) 19 VA 115 V/50-60 Hz (± 10 %) 19 VA 230 V/50-60 Hz (± 10 %) 19 VA 24 VCC (± 10 %) 18 W

DESCRIPCIÓN	TD020(N-V-T)P / TD020(N-V-T)M	TD025(N-V-T)P / TD025(N-V-T)M
1 Bobina - Conector	BH10 V## / V##	BH10 V## / V##
2 Tornillos - arandelas	TKITVTE06X18X4	TKITVTE06X18X4
3 Grupo piloto	1331080	1331080
4 Tapa piloto	1251750	1251750
5 Tapa remoto	1251770	1251770
6 Membrana (N-V-T)	TKISM025N Neopreno TKISM025V Viton® TKISM025T Baja temperatura	TKISM025N Neopreno TKISM025V Viton® TKISM025T Baja temperatura
6a Muelle para membrana	3241002	3241002
7 Cuerpo de la válvula	1251110	1251310
8 Junta cónica	3301010	3301013
9 Ojiva	1321006	1321010
10 Tuerca alta abrazadera	1281040	1281045

TDP versión con piloto integrado

TDM versión con piloto remoto

TD020(N-V-T)M
TD025(N-V-T)MTD020(N-V-T)P
TD025(N-V-T)P

DESCRIPCIÓN	TD040(N-V-T)P / TD040(N-V-T)M	TD045(N-V-T)P / TD045(N-V-T)M
1 Bobina - Conector	BH10 V## / V##	BH10 V## / V##
2 Tornillos - arandelas	TKITVTE06X20X4	TKITVTE06X18X4
3 Grupo piloto	1331080	1331080
4 Tapa piloto	1251750	1251715
5 Tapa remoto	1251770	1251745
6 Membrana secundaria (N-V-T)	TKISM025N Neopreno TKISM025V Viton® TKISM025T Baja temperatura	TKISM010N Neopreno TKISM010V Viton® TKISM010T Baja Temperatura
6a Muelle para membrana	3241002	3241002
7 Tornillos - arandelas	TKITVTE08X20X6	TKITVTE08X20X6
8 Tapa	1251620	1251640
9 Muelle para membrana	3241024	3241024
10 Membrana principal (N-V-T)	TKISM040N Neopreno TKISM040V Viton® TKISM040T Baja temperatura	TKISM045N Neopreno TKISM045V Viton® TKISM045T Baja Temperatura
11 Cuerpo de la válvula	1251440	1251440
12 Junta cónica	3301017	3301017
13 Ojiva	1321012	1321012
14 Tuerca alta abrazadera	1281050	1281050

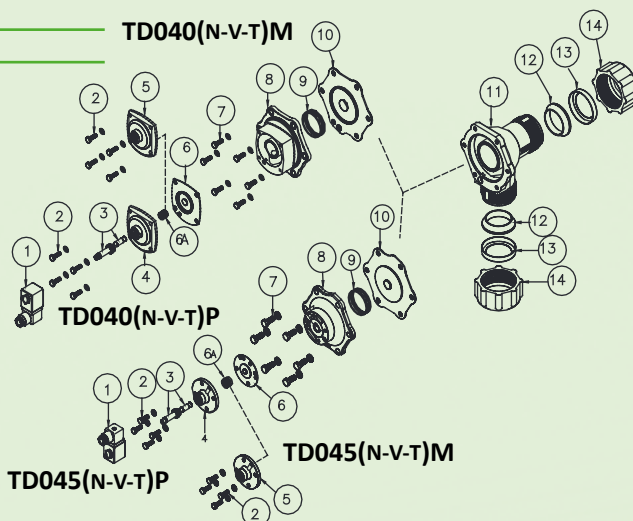
TDP versión con piloto integrado

TDM versión con piloto remoto

V## / V## = 24 Vcc -

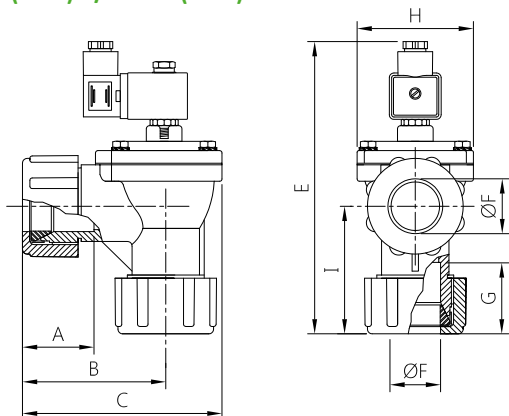
24 Vca - 115 Vca - 230 Vca

TD040(N-V-T)M

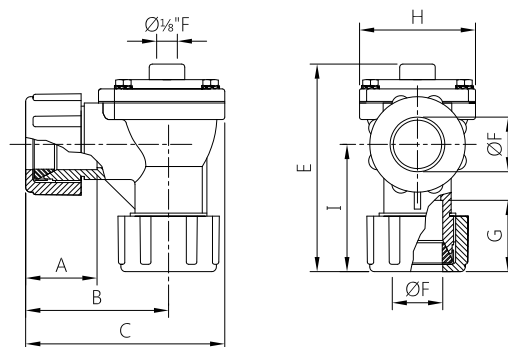
TD040(N-V-T)P
TD045(N-V-T)P

SERIE TD - $\varnothing \frac{3}{4}$ " - 1" - 1 $\frac{1}{2}$ " - DIMENSIONES TOTALES

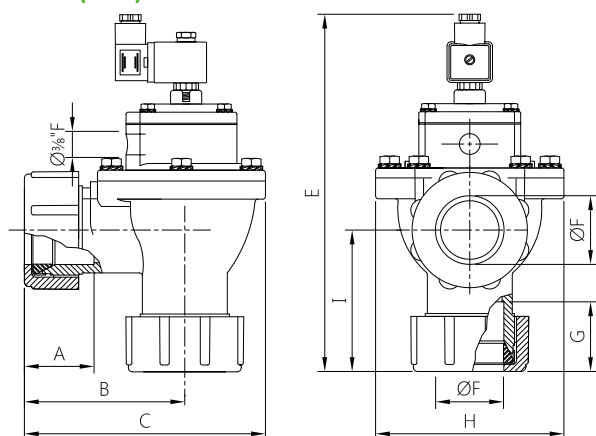
TD020(N-V-T)P / TD025(N-V-T)P



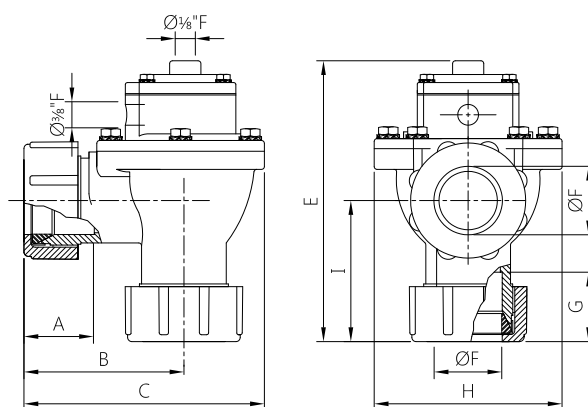
TD020(N-V-T)M / TD025(N-V-T)M



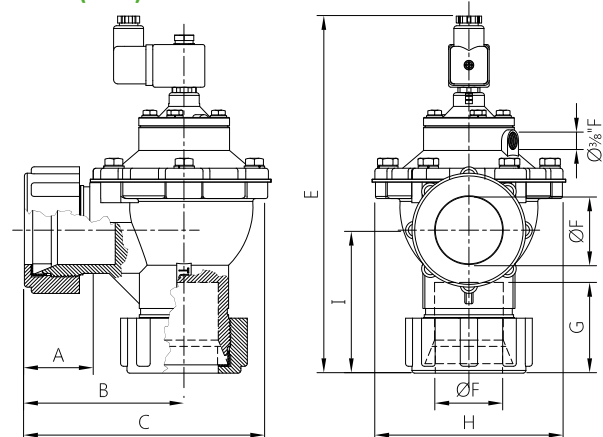
TD040(N-V-T)P



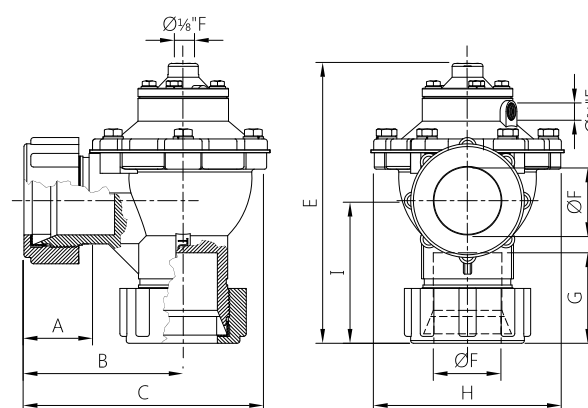
TD040(N-V-T)M



TD045(N-V-T)P



TD045(N-V-T)M



Las cotas A, B y C varían según el aplastamiento de la junta cónica

MODELO	Ø L (nom.)	A	B	C	E	Ø F	G	H	I	Peso (kg)
TD020(N-V-T)P	$\frac{3}{4}$ "	48	90	128	~189	28.5	48	74	80	1.1
TD025(N-V-T)P	1"	48	90	128	~189	35	48	74	80	1
TD040(N-V-T)P	1 $\frac{1}{2}$ "	66	114	180	~264	50	66	140	101	2.5
TD045(N-V-T)P	1 $\frac{1}{2}$ "	66	114	180	~260	50	66	140	101	2.5
TD020(N-V-T)M	$\frac{3}{4}$ "	48	90	128	~131	28.5	48	74	80	1.1
TD025(N-V-T)M	1"	48	90	128	~131	35	48	74	80	0.9
TD040(N-V-T)M	1 $\frac{1}{2}$ "	66	114	180	~206	50	66	140	101	2.3
TD045(N-V-T)M	1 $\frac{1}{2}$ "	66	114	180	~204	50	66	140	101	2.3