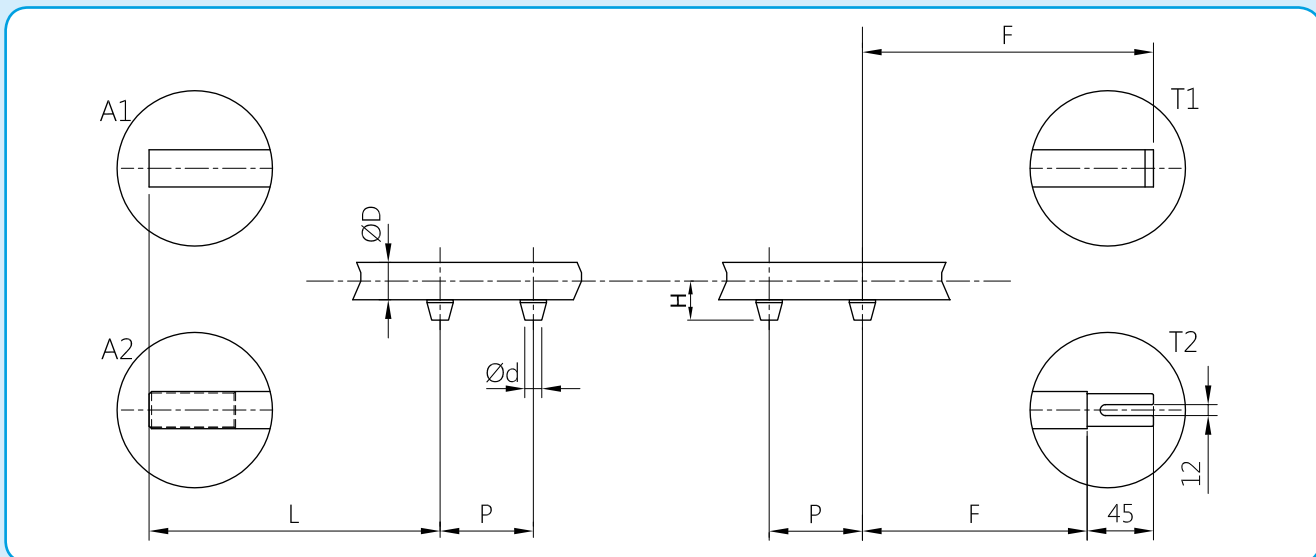


CÓDIGO Y CARACTERÍSTICAS TÉCNICAS

	TS	25	P100	N10	D10	L150	F200	H15	A2	T2
TS =	TUBO SOPLADOR									
Ø D: DIÁMETRO DEL TUBO SOPLADOR										
20	¾"									
25	1"									
40	1 ½"									
50	2"									
P =	DISTANCIA ENTRE BOQUILLAS									
N =	NÚMERO DE BOQUILLAS									
D =	DIÁMETRO INTERNO DE LAS BOQUILLAS									
L =	DISTANCIA ENTRE EL INICIO DEL TUBO SOPLADOR Y LA PRIMERA BOQUILLA									
F =	DISTANCIA ENTRE LA ÚLTIMA BOQUILLA Y EL ESTRIBO DE FIJACIÓN									
H =	ALTURA DE LA BOQUILLA									
A1 =	INICIO DEL TUBO LISO									
A2 =	INICIO DEL TUBO ROSCADO									
T1 =	FINAL DEL TUBO CON TAPÓN									
T2 =	FINAL DEL TUBO CON ESTRIBO									

Para ejecuciones especiales y calibres superiores a 2", por favor contactar con nuestro departamento técnico



DESCRIPCIÓN

- 1 Tubo soplador
- 2 Boquilla
- 3 Junta tórica
- 4 Tapón de cierre
- 5 Estribo
- 6 Tornillos + Arandelas

