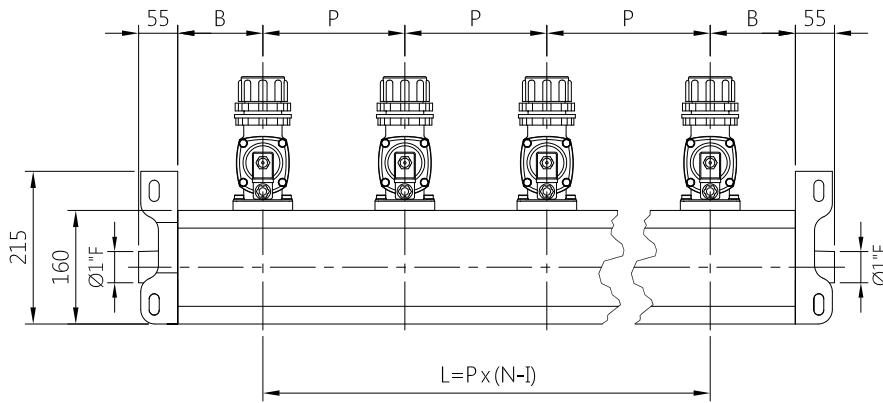


SERIE ALUTANK 6" CON VÁLVULAS DN 1"



P mín. = 120 / B mín. = 70

CARACTERÍSTICAS TÉCNICAS

Cuerpo del depósito
Aluminio anodizado extruido

Fondos
Aluminio

Tubos sopladores
Acero galvanizado

Junta tórica
NBR

Temperatura de funcionamiento
-20°C +80°C

Presión de funcionamiento
De 0,5 a 6 bar - De 0,5 a 8 bar

Nota: configuración para bajas
temperaturas - 40 °C +80 °C

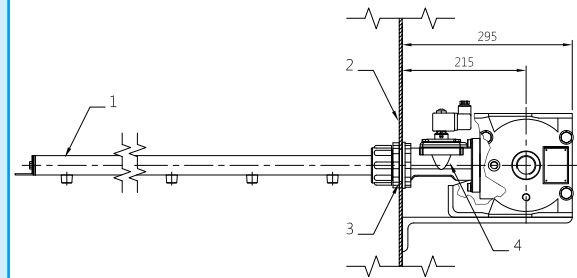
Para ejecuciones especiales de P mín. y B mín., por favor contactar con nuestro departamento técnico.

DESCRIPCIÓN

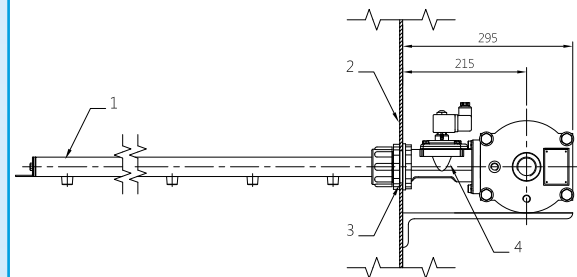
TM025(N-V-T)P / TM025(N-V-T)M

1	Bobina - Conector	BH10 V## / V##
2	Tornillos - Arandelas	TKITVTE06X20X4
3	Grupo piloto	1331080
4	Tapa piloto	1251750
5	Tapa remoto	1251770
6a	Muelle para membrana	3241002
6	Membrana (N-V-T)	TKISM025N Neopreno TKISM025V Viton® TKISM025T Baja temperatura
7	Cuerpo de la válvula	1251180
8	Junta tórica	3301271
9	Tornillos - Arandelas	TKITVTE08X25X4
10	Junta	3141702
11	Abrazadera	3181036
12	Junta cónica	3301013
13	Ojiva	1321010
14	Tuerca alta abrazadera	1281045

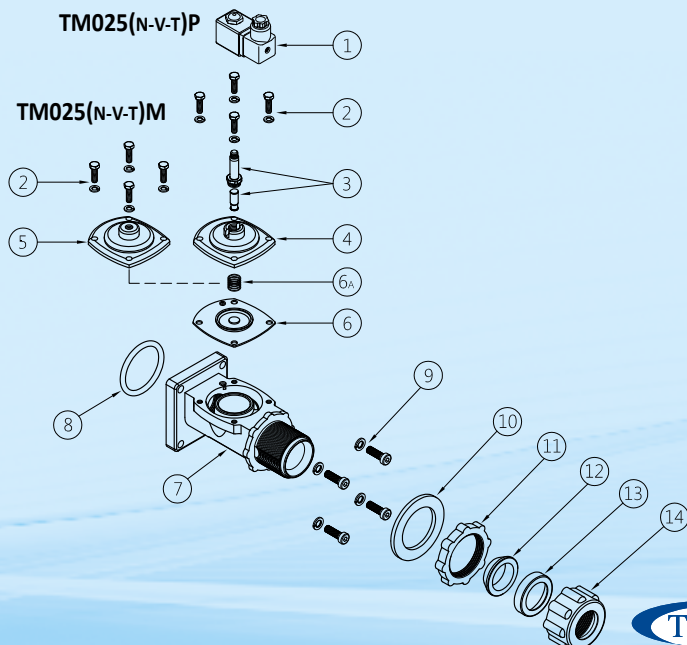
V## / V## = 24 Vcc - 24 Vca - 115 Vca - 230 Vca



1. TUBO SOPLADOR 1"
2. PARED DEL FILTRO
3. ORIFICIO EN PARED MÍN. Ø 56 mm
4. VÁLVULA EN LÍNEA 1"



1. TUBO SOPLADOR 1"
2. PARED DEL FILTRO
3. ORIFICIO EN PARED MÍN. Ø 56 mm
4. VÁLVULA EN LÍNEA 1"



TURBO

DEPÓSITOS DE ALUMINIO
CON VÁLVULAS EN LÍNEA