

SERIE ALUTANK 8" CON VÁLVULAS DN 1 ½"

CARACTERÍSTICAS TÉCNICAS

Cuerpo del depósito
Aluminio anodizado extruido

Fondos
Aluminio moldeado a presión

Tubos sopladores
Acero galvanizado

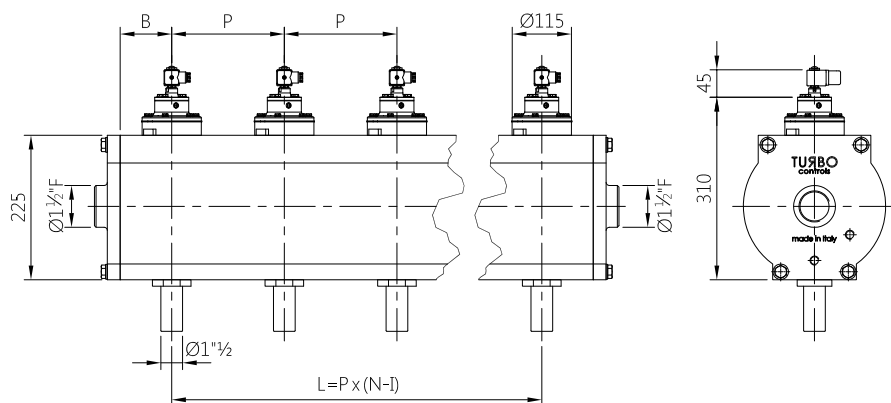
Junta tórica
NBR

Temperatura de funcionamiento
-20°C +80°C

Presión de funcionamiento
De 0,5 a 6 bar - De 0,5 a 8 bar

Versión para baja temperatura
- 40 °C +80 °C

(tubos sopladores de aluminio)



Para las dimensiones de P mín. y B mín., por favor contactar con nuestro departamento técnico

DESCRIPCIÓN

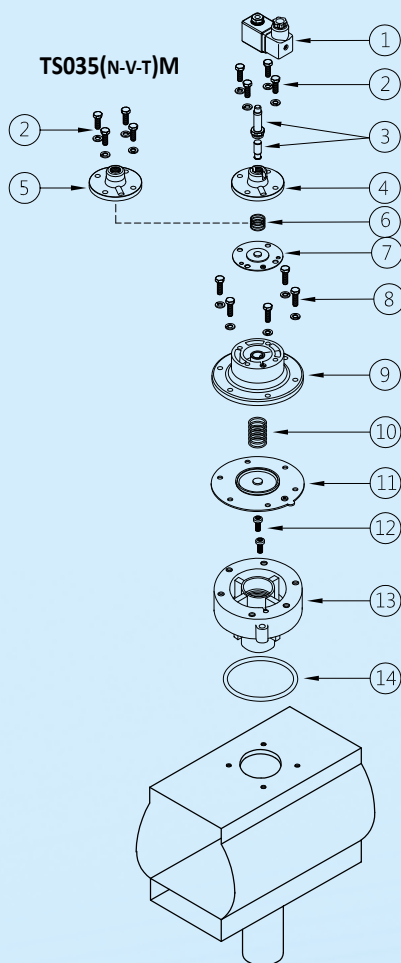
TS035(N-V-T)P / TS035(N-V-T)M

1	Bobina - Conector	BH10 V## / V##
2	Tornillos - Arandelas	TKITVTE06X18X4
3	Grupo piloto	1331080
4	Tapa piloto	1251720
5	Tapa remoto	1251740
6	Muelle para membrana	3241006
7	Membrana secundaria (N-V-T)	TKISM010N Neopreno TKISM010V Viton® TKISM010T Baja temperatura
8	Tornillos - Arandelas	TKITVTE06X20X6
9	Tapa	1251810
10	Muelle para membrana	3241018
11	Membrana principal (N-V-T)	TKISM035N Neopreno TKISM035V Viton® TKISM035T Baja temperatura
12	Tornillos - Arandelas	TKITVTE08X20X2
13	Cuerpo de la válvula	1251370
14	Junta tórica	3301276

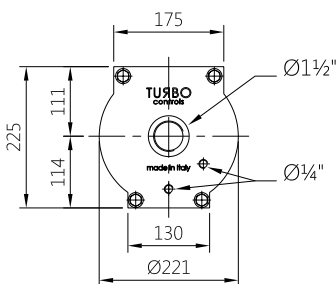
V## / V## = 24 Vcc - 24 Vca - 115 Vca - 230 Vca

TS035(N-V-T)P

TS035(N-V-T)M



DETALLE DE LAS DIMENSIONES DEL FONDO



TUBO DE SALIDA LISO CORTO = G1
TUBO DE SALIDA LISO LARGO = G2
TUBO DE SALIDA ROSCADO LARGO = G3
TUBO DE SALIDA ROSCADO CORTO = G4

