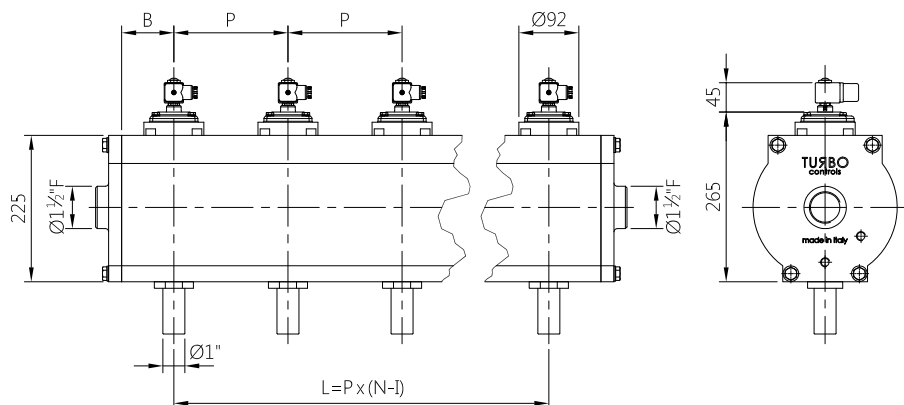


# SERIE ALUTANK 8" CON VÁLVULAS DN 1"

DEPÓSITOS DE ALUMINIO  
CON INMERSIÓN GLOBAL



## CARACTERÍSTICAS TÉCNICAS

Cuerpo del depósito  
Aluminio anodizado extruido

Fondos  
Aluminio moldeado a presión

Tubos sopladores  
Acero galvanizado

Junta tórica  
NBR

Temperatura de funcionamiento  
-20°C +80°C

Presión de funcionamiento  
De 0,5 a 6 bar - De 0,5 a 8 bar

Versión para baja temperatura  
- 40 °C +80 °C

(tubos sopladores de aluminio)

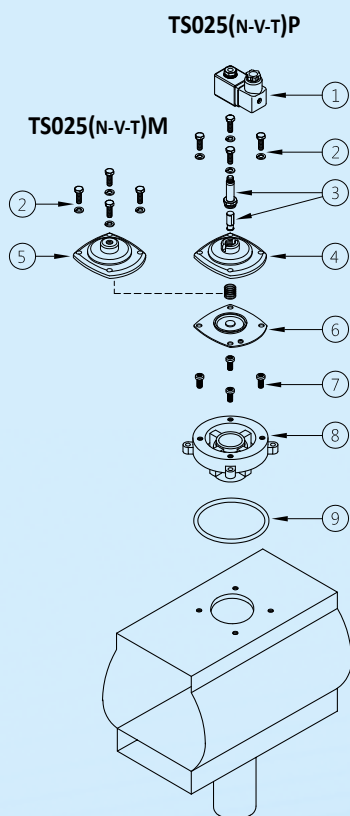
Para las dimensiones de P mín. y B mín., por favor contactar con nuestro departamento técnico

## DESCRIPCIÓN

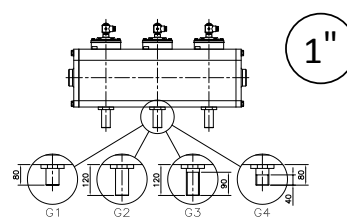
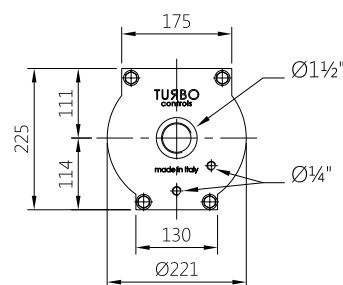
## TS025(N-V-T)P / TS025(N-V-T)M

1	Bobina - Conector	BH10 V## / V##
2	Tornillos - Arandelas	TKITVTE06X20X4
3	Grupo piloto	1331080
4	Tapa piloto	1251750
5	Tapa remoto	1251770
6a	Muelle para membrana	3241002
6	Membrana (N-V-T)	TKISM025N Neopreno TKISM025V Viton® TKISM0250T Baja temperatura
7	Tornillos - Arandelas	TKITVTE06X16X4
8	Cuerpo de la válvula	1251300
9	Junta tórica	3301285

V## / V## = 24 Vcc - 24 Vca - 115 Vca - 230 Vca



## DETALLE DE LAS DIMENSIONES DEL FONDO



TUBO DE SALIDA LISO CORTO = G1  
TUBO DE SALIDA LISO LARGO = G2  
TUBO DE SALIDA ROSCADO LARGO = G3  
TUBO DE SALIDA ROSCADO CORTO = G4