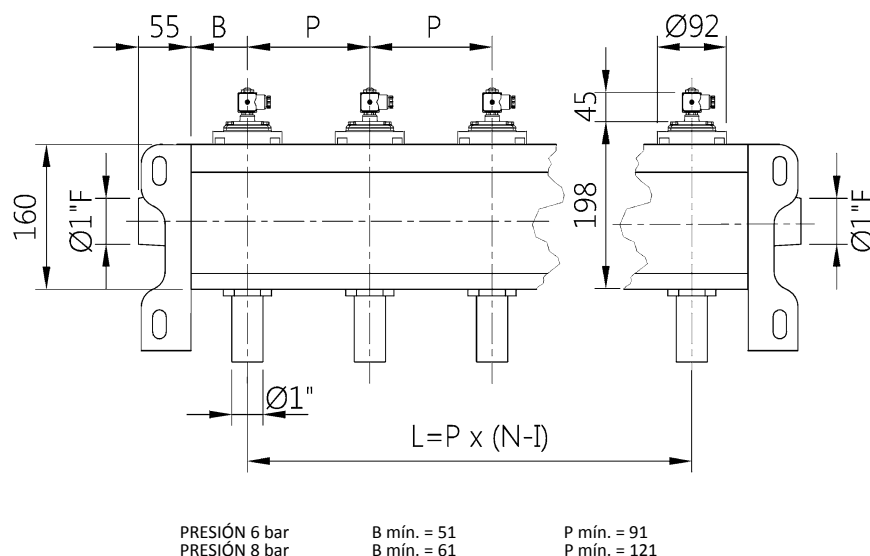


SERIE ALUTANK 6" CON VÁLVULAS DN 1"



CARACTERÍSTICAS TÉCNICAS

Cuerpo del depósito
Aluminio anodizado extruido
Fondos
Aluminio moldeado a presión
Tubos sopladores
Acero galvanizado
Junta tórica
NBR
Temperatura de funcionamiento
-20°C +80°C
Presión de funcionamiento
De 0,5 a 6 bar - De 0,5 a 8 bar
Versión para baja temperatura
- 40 °C +80 °C
(tubos sopladores de aluminio)

Para ejecuciones especiales de P mín. y B mín., por favor contactar con nuestro departamento técnico.

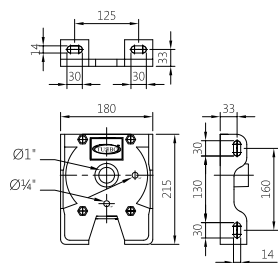
DESCRIPCIÓN

TS025(N-V-T)P / TS025(N-V-T)M

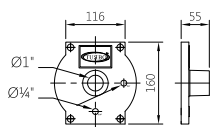
1	Bobina - Conector	BH10 V## / V##
2	Tornillos - Arandelas	TKITVTE06X20X4
3	Grupo piloto	1331080
4	Tapa piloto	1251750
5	Tapa remoto	1251770
6	Membrana (N-V-T)	TKISM025N Neopreno TKISM025V Viton® TKISM025T Baja temperatura
6a	Muelle para membrana	3241002
7	Tornillos - Arandelas	TKITVTE06X16X4
8	Cuerpo de la válvula	1251300
9	Junta tórica	3301285

V## / V## = 24 Vcc - 24 Vca - 115 Vca - 230 Vca

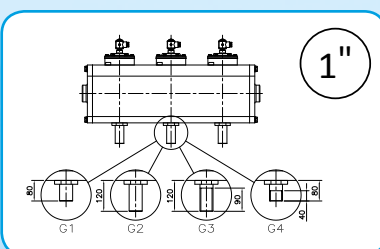
DETALLE DE LAS DIMENSIONES Y DE LA FIJACIÓN DEL FONDO



ESTÁNDAR



SIN ESTRIBO



TUBO DE SALIDA LISO CORTO = G1
TUBO DE SALIDA LISO LARGO = G2
TUBO DE SALIDA ROSCADO LARGO = G3
TUBO DE SALIDA ROSCADO CORTO = G4

TS025(N-V-T)P

