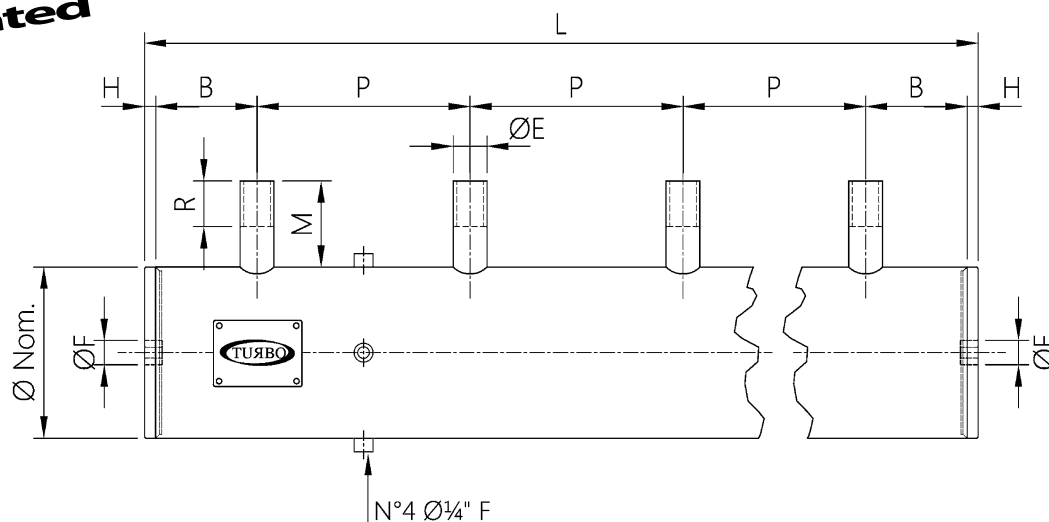


# SERIE 6"- 8" TL



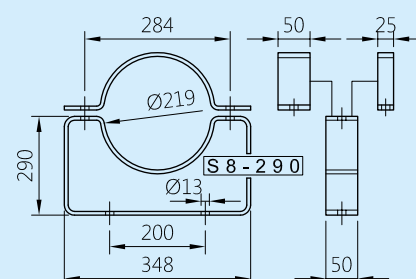
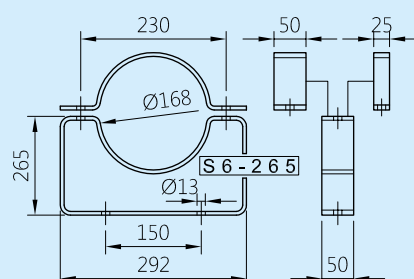
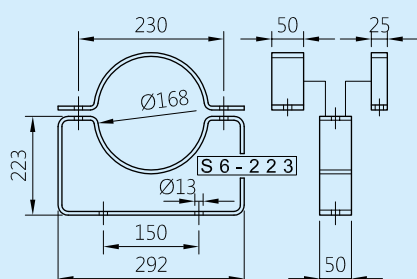
$$L = Px(N-1) + 2A + 2B$$

P = Distancia entre válvulas

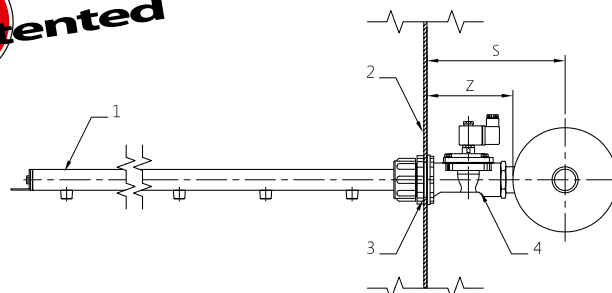
N = Número de válvulas

Para ejecuciones especiales de P mín. y B mín., por favor contactar con nuestro departamento técnico.

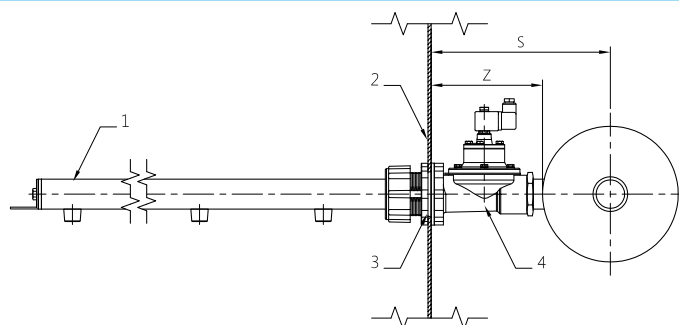
| Ø  | Ø (ext.) mm | Ø E  | A  | B (mín.) | Ø F  | H  | M  | R  | Z (±) | S (±) | P (mín.) | Soportes |
|----|-------------|------|----|----------|------|----|----|----|-------|-------|----------|----------|
| 6" | 168.3       | 1 ¼" | 50 | 50       | 1"   | 10 | 45 | 30 | 139   | 223   | 85       | S6-223   |
| 6" | 168.3       | 2"   | 50 | 60       | 1"   | 10 | 45 | 30 | 180   | 265   | 120      | S6-265   |
| 8" | 219.1       | 2"   | 70 | 60       | 1 ½" | 10 | 45 | 30 | 180   | 290   | 120      | S8-290   |



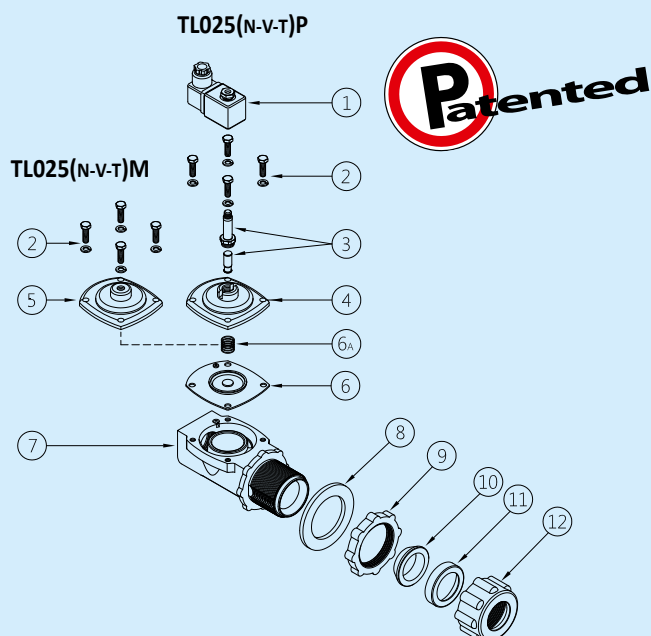
1. TUBO SOPLADOR 1"
2. PARED DEL FILTRO
3. ORIFICIO DE MONTAJE MÍN. Ø 56 mm
4. VÁLVULA EN LÍNEA 1"



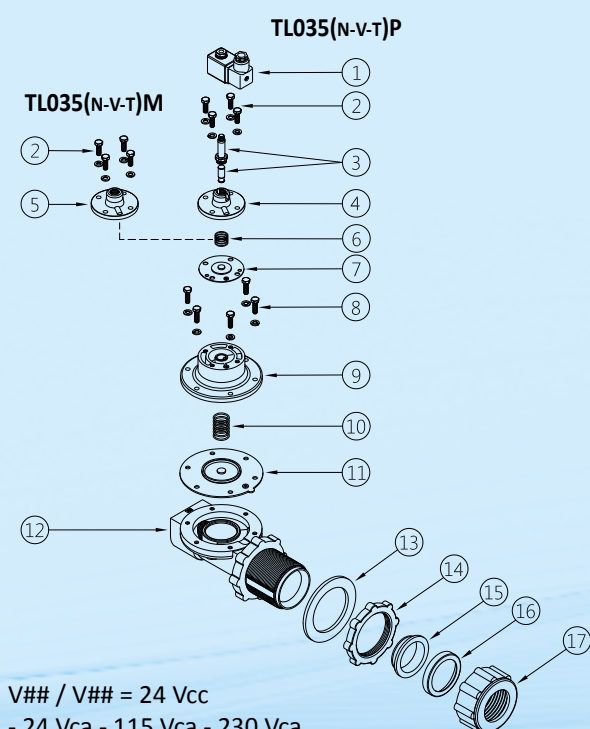
1. TUBO SOPLADOR 1 ½"
2. PARED DEL FILTRO
3. ORIFICIO DE MONTAJE MÍN. Ø 72 mm
4. VÁLVULA EN LÍNEA 1 ½"



## SERIE TL / LISTA DE PIEZAS

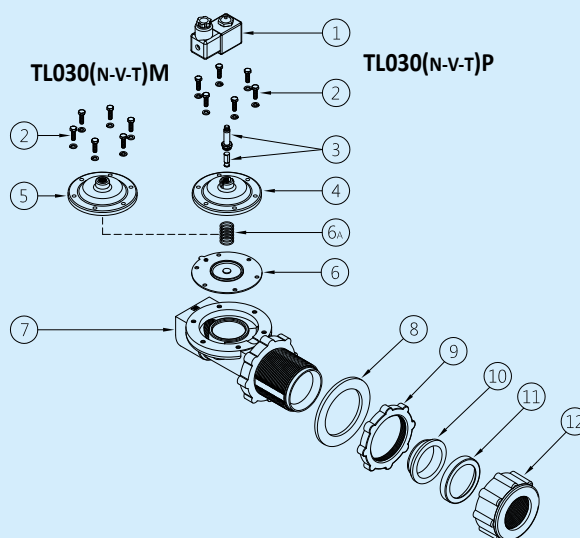


| DESCRIPCIÓN               | TL030(N-V-T)P / TL030(N-V-T)M                                        |
|---------------------------|----------------------------------------------------------------------|
| 1 Bobina - Conector       | BH10 V## / V##                                                       |
| 2 Tornillos - Arandelas   | TKITVTE06X20X6                                                       |
| 3 Grupo piloto            | 1331080                                                              |
| 4 Tapa piloto             | 1251802                                                              |
| 5 Tapa remoto             | 1251805                                                              |
| 6a Muelle para membrana   | 3241018                                                              |
| 6 Membrana (N-V-T)        | TKISM030N Neopreno<br>TKISM030V Viton®<br>TKISM030T Baja temperatura |
| 7 Cuerpo de la válvula    | 1251330                                                              |
| 8 Junta                   | 3141706                                                              |
| 9 Abrazadera              | 3181032                                                              |
| 10 Junta cónica           | 3301017                                                              |
| 11 Ojiva                  | 1321012                                                              |
| 12 Tuerca alta abrazadera | 1281050                                                              |



V## / V## = 24 Vcc  
- 24 Vca - 115 Vca - 230 Vca

| DESCRIPCIÓN               | TL025(N-V-T)P / TL025(N-V-T)M                                        |
|---------------------------|----------------------------------------------------------------------|
| 1 Bobina - Conector       | BH10 V## / V##                                                       |
| 2 Tornillos - Arandelas   | TKITVTE06X20X4                                                       |
| 3 Grupo piloto            | 1331080                                                              |
| 4 Tapa piloto             | 1251750                                                              |
| 5 Tapa remoto             | 1251770                                                              |
| 6a Muelle para membrana   | 3241002                                                              |
| 6 Membrana (N-V-T)        | TKISM010N Neopreno<br>TKISM010V Viton®<br>TKISM010T Baja temperatura |
| 7 Cuerpo de la válvula    | 1251250                                                              |
| 8 Junta                   | 3141702                                                              |
| 9 Abrazadera              | 3181036                                                              |
| 10 Junta cónica           | 3301013                                                              |
| 11 Ojiva                  | 1321010                                                              |
| 12 Tuerca alta abrazadera | 1281045                                                              |



| DESCRIPCIÓN                   | TL035(N-V-T)P / TL035(N-V-T)M                                        |
|-------------------------------|----------------------------------------------------------------------|
| 1 Bobina - Conector           | BH10 V## / V##                                                       |
| 2 Tornillos - Arandelas       | TKITVTE06X18X4                                                       |
| 3 Grupo piloto                | 1331080                                                              |
| 4 Tapa piloto                 | 1251720                                                              |
| 5 Tapa remoto                 | 1251740                                                              |
| 6 Muelle para membrana        | 3241006                                                              |
| 7 Membrana secundaria (N-V-T) | TKISM010N Neopreno<br>TKISM010V Viton®<br>TKISM010T Baja temperatura |
| 8 Tornillos - Arandelas       | TKITVTE06X20X6                                                       |
| 9 Tapa                        | 1251810                                                              |
| 10 Muelle para membrana       | 3241018                                                              |
| 11 Membrana principal (N-V-T) | TKISM035N Neopreno<br>TKISM035V Viton®<br>TKISM035T Baja temperatura |
| 12 Cuerpo de la válvula       | 1251330                                                              |
| 13 Junta                      | 3141706                                                              |
| 14 Abrazadera                 | 3181032                                                              |
| 15 Junta cónica               | 3301017                                                              |
| 16 Ojiva                      | 1321012                                                              |
| 17 Tuerca alta abrazadera     | 1281050                                                              |