

ERCP- CAJAS PARA PILOTO REMOTO PARA SISTEMA ECONET



DESCRIPCIÓN

Caja para piloto para controlar a distancia las válvulas de membrana, conectable exclusivamente con el sistema Econet.

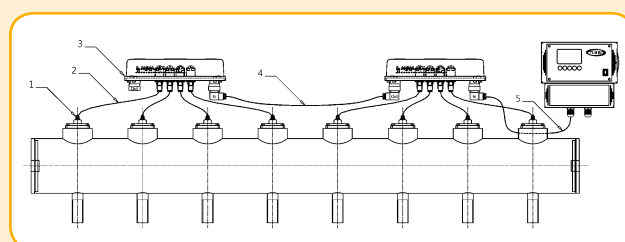
CARACTERÍSTICAS

Fluidos	Aire filtrado no lubricado
Presión de funcionamiento	de 0,5 bar a 7,5 bar máx.
Temperatura de funcionamiento	-20 °C; +80 °C
Tapa y base:	Aluminio moldeado a presión
Piloto	Acero inoxidable
Núcleo piloto	Acero inoxidable
Tornillería	Acero inoxidable
Aislamiento de la bobina	Clase H
Protección	IP66
Tensiones estándares	24 VCC (12 W)

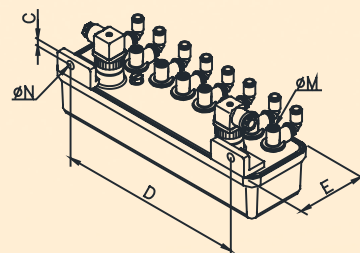
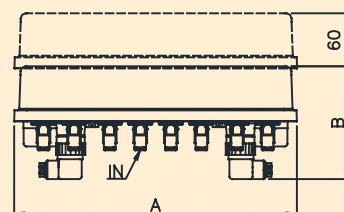
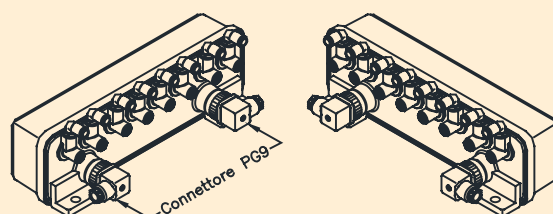
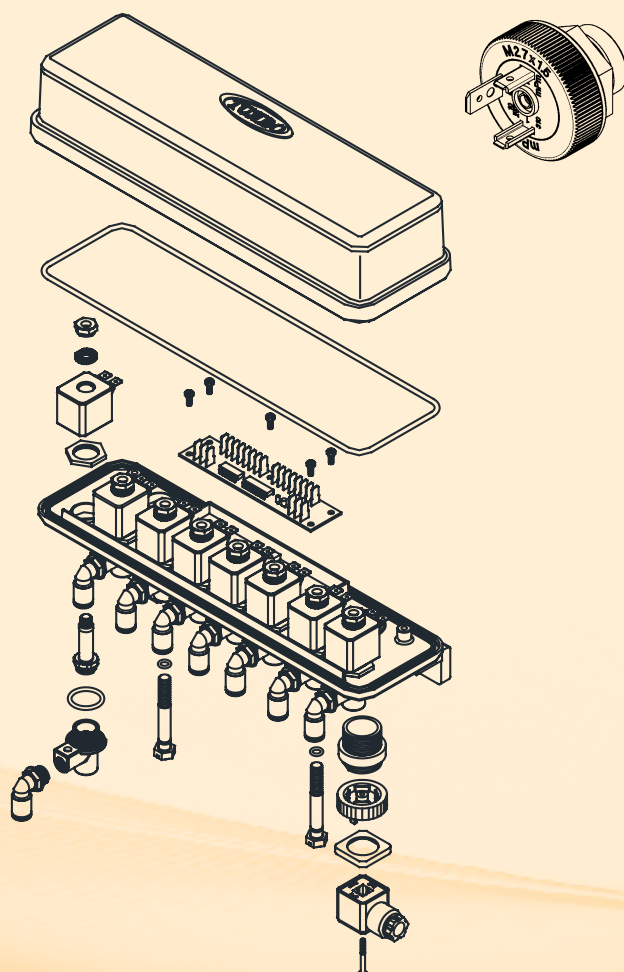
CONEXIÓN A LAS CAJAS PARA PILOTO PARA VÁLVULAS

Conectar el cableado de alimentación de los pilotos de las electroválvulas desde el conector de la placa de bornes de la tarjeta de control a la primera caja ERCP con pilotos para accionar las válvulas neumáticas, en la entrada indicada con IN. Conectar las cajas ERCP en secuencia utilizando los cableados de conexión con los conectores DIN 43650 que se deben fijar a los soportes cilíndricos.

Respetando la polaridad IN -> OUT, montar las juntas para garantizar la estanqueidad IP del circuito.



- 1 Válvula neumática de accionamiento remoto
- 2 Tubo de conexión entre el piloto remoto y la válvula
- 3 Cajas con pilotos integrados para el accionamiento de las válvulas
- 4 Cableado de conexión entre las cajas ERCP
- 5 Cableado de conexión de las unidades de control a la caja



MODELO	A	B	C	D	E	ØM	ØN	Peso (kg)
ERCP8	333	136,5	10	267	100	1/8"	11	3,3