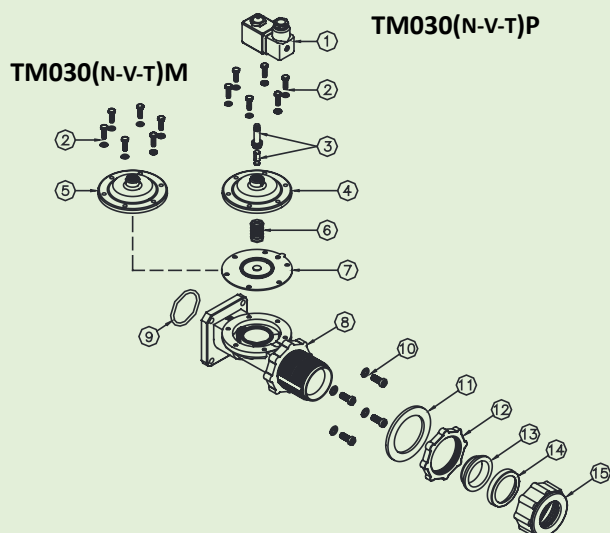


VALVOLE IN LINEA FLANGIATE - SERIE TM - Ø 1 1/2"



CARATTERISTICHE

Fluidi	Aria filtrata non lubrificata
Temperatura esercizio	Membrana neoprene -20°C; +80°C Membrana viton -20°C; +200°C Membrana bassa T. -40°C; +80°C
Pressione esercizio	da 0,5 bar a 7,5 bar max
Corpo e coperchio	Alluminio pressofuso
Nucleo pilota	Acciaio inox
Viteria	Acciaio inox
Isolamento bobina	Classe H
Connettore	PG 9 EN175301-803
Protezione connettore + bobina	IP65 EN60529
Tensioni standard	24V/50-60Hz (±10%) 19VA 115V/50-60Hz (±10%) 19VA 230V/50-60Hz (±10%) 19VA 24VDC (± 10%) 18 Watt



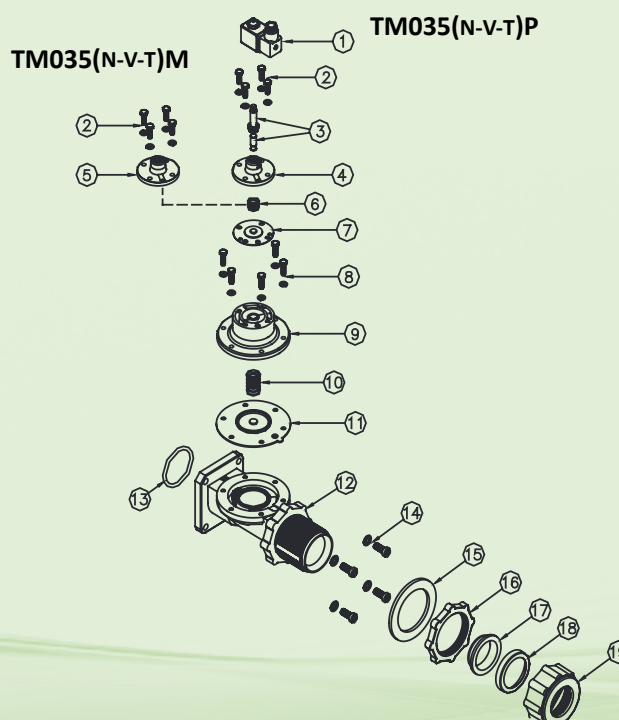
DESCRIZIONE

	TM035(N-V-T)P / TM035(N-V-T)M
1 Bobina - Connettore	BH10 V## / V##
2 Viti - Rondelle	TKITVTE06X20X4
3 Gruppo pilota	1331080
4 Coperchio pilota	1251720
5 Coperchio remoto	1251740
6 Molla membrana	3241006
7 Membrana secondaria (N-V-T)	TKISM010N Neoprene TKISM010V Viton TKISM010T Bassa temperatura
8 Viti - Rondelle	TKITVTE06X20X6
9 Coperchio	1251810
10 Molla membrana	3241018
11 Membrana primaria (N-V-T)	TKISM035N Neoprene TKISM035V Viton TKISM035T Bassa temperatura
12 Corpo valvola	1251320
13 Guarnizione O-R	3301281
14 Viti - Rondelle	TKITVTE10X25X4
15 Guarnizione	3141706
16 Ghiera	3181032
17 Guarnizione conica	3301017
18 Ogiva	1321012
19 Dado alto serra tubo	1281050

DESCRIZIONE

TM030(N-V-T)P / TM030(N-V-T)M

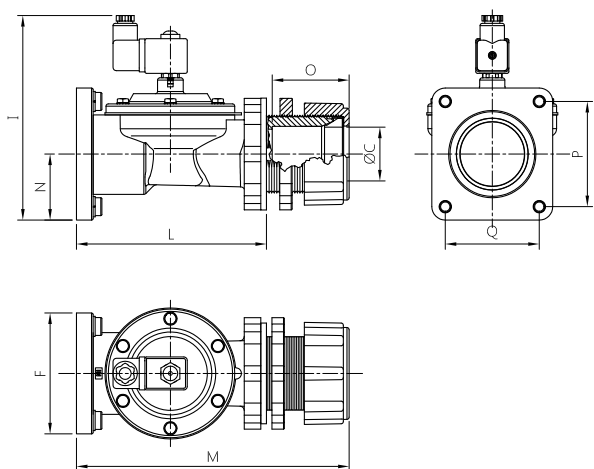
1 Bobina - Connettore	BH10 V## / V##
2 Viti - Rondelle	TKITVTE06X20X6
3 Gruppo pilota	1331080
4 Coperchio pilota	1251802
5 Coperchio remoto	1251805
6 Molla membrana	3241018
7 Membrana N-V-T)	TKISM030N Neoprene TKISM030V Viton TKISM030T Bassa temperatura
8 Corpo valvola	1251320
9 Guarnizione O-R	3301281
10 Viti - Rondelle	TKITVTE10X25X4
11 Guarnizione	3141706
12 Ghiera	3181032
13 Guarnizione conica	3301017
14 Ogiva	1321012
15 Dado alto serra tubo	1281050



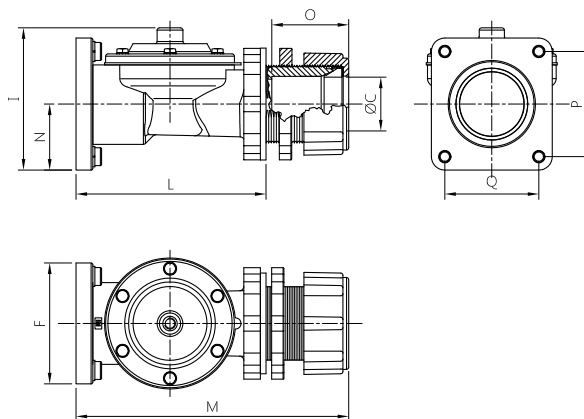
SERIE TM - Ø 1 ½" - DIMENSIONI D'INGOMBRO

VALVOLE A MEMBRANA
IN LINEA FLANGIATE

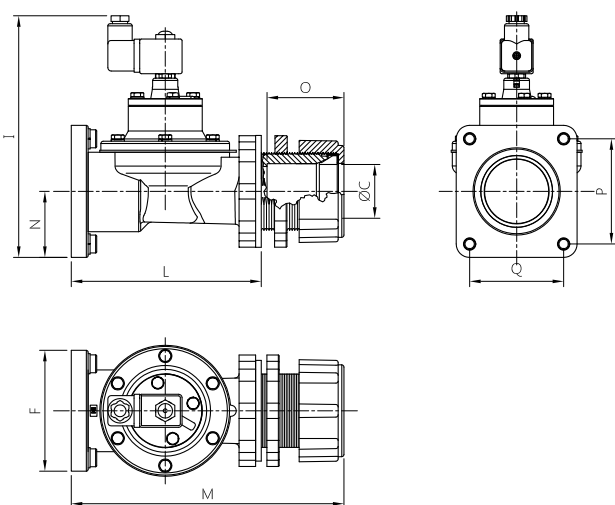
TM030(N-V-T)P



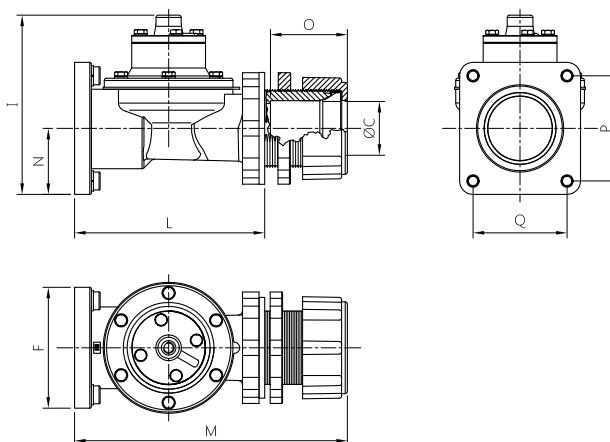
TM030(N-V-T)M



TM035(N-V-T)P



TM035(N-V-T)M



MODELLO	ØA	L	M	N	F	I	O	P	Q
TM030(N-V-T)P	1 ½"	168	244	60	108	183	67	94	84
TM030(N-V-T)M	1 ½"	168	244	60	108	127	67	94	84
TM035(N-V-T)P	1 ½"	168	244	60	108	216	67	94	84
TM035(N-V-T)M	1 ½"	168	244	60	108	160	67	94	84