

## VALVOLE IN LINEA FLANGIATE - SERIE TM - Ø 1"



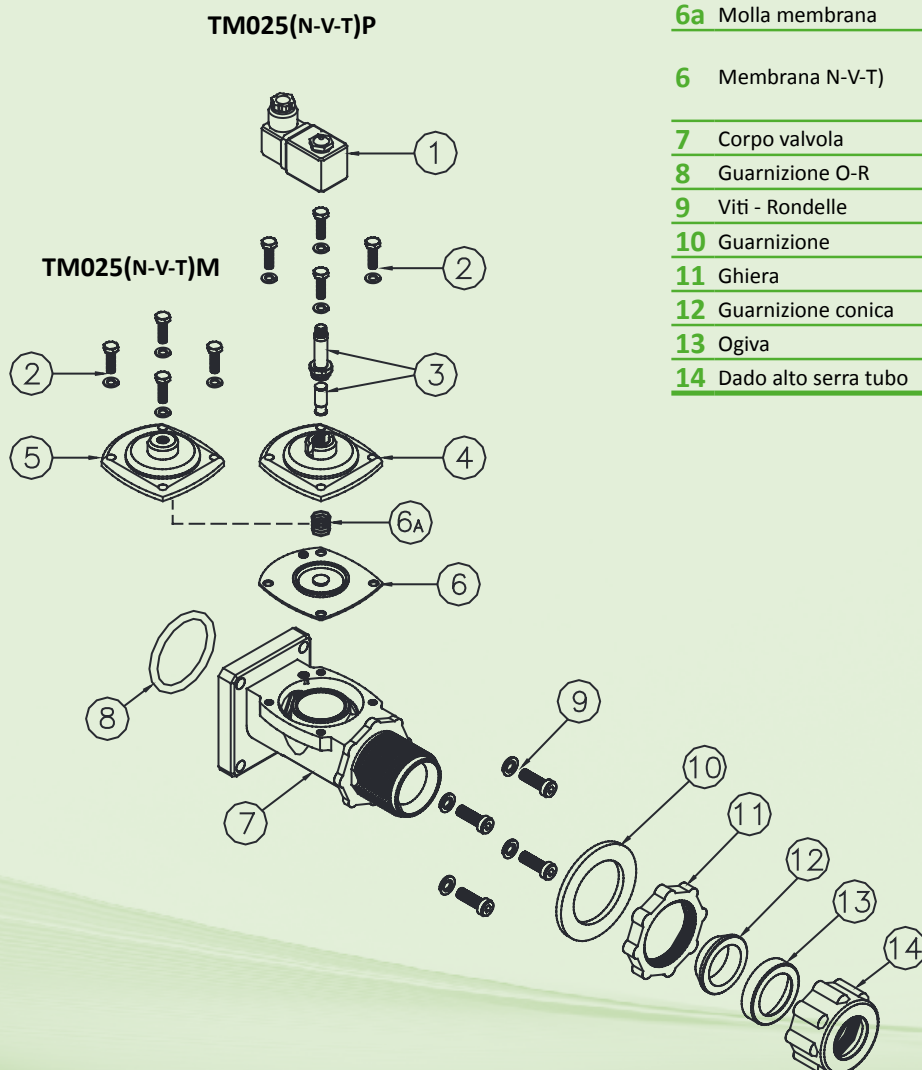
## CARATTERISTICHE

Fluidi	Aria filtrata non lubrificata
Temperatura esercizio	Membrana neoprene -20°C; +80°C Membrana viton -20°C; +200°C Membrana bassa T. -40°C; +80°C
Pressione esercizio	da 0,5 bar a 7,5 bar max
Corpo e coperchio	Alluminio pressofuso
Nucleo pilota	Acciaio inox
Viteria	Acciaio inox
Isolamento bobina	Classe H
Connettore	PG 9 EN175301-803
Protezione connettore + bobina	IP65 EN60529
Tensioni standard	24V/50-60Hz (±10%) 19VA 115V/50-60Hz (±10%) 19VA 230V/50-60Hz (±10%) 19VA 24VDC (± 10%) 18 Watt

## DESCRIZIONE

## TM025(N-V-T)P / TM025(N-V-T)M

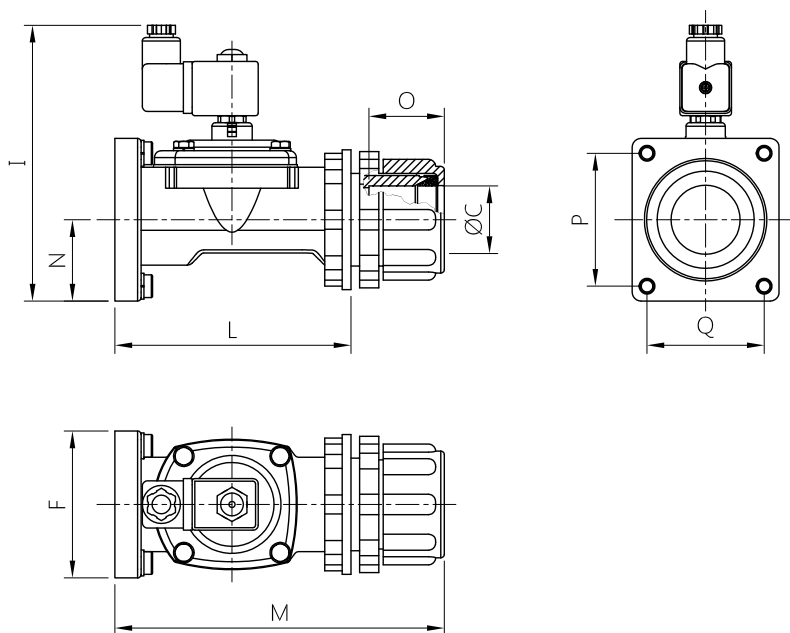
<b>1</b>	Bobina - Connettore	BH10 V## / V##
<b>2</b>	Viti - Rondelle	TKITVTE06X20X4
<b>3</b>	Gruppo pilota	1331080
<b>4</b>	Coperchio pilota	1251750
<b>5</b>	Coperchio remoto	1251770
<b>6a</b>	Molla membrana	3241002
<b>6</b>	Membrana N-V-T)	TKISM025N Neoprene TKISM025V Viton TKISM025T Bassa temperatura
<b>7</b>	Corpo valvola	1251180
<b>8</b>	Guarnizione O-R	3301271
<b>9</b>	Viti - Rondelle	TKITVTE08X25X4
<b>10</b>	Guarnizione	3141702
<b>11</b>	Ghiera	3181036
<b>12</b>	Guarnizione conica	3301013
<b>13</b>	Ogiva	1321010
<b>14</b>	Dado alto serra tubo	1281045



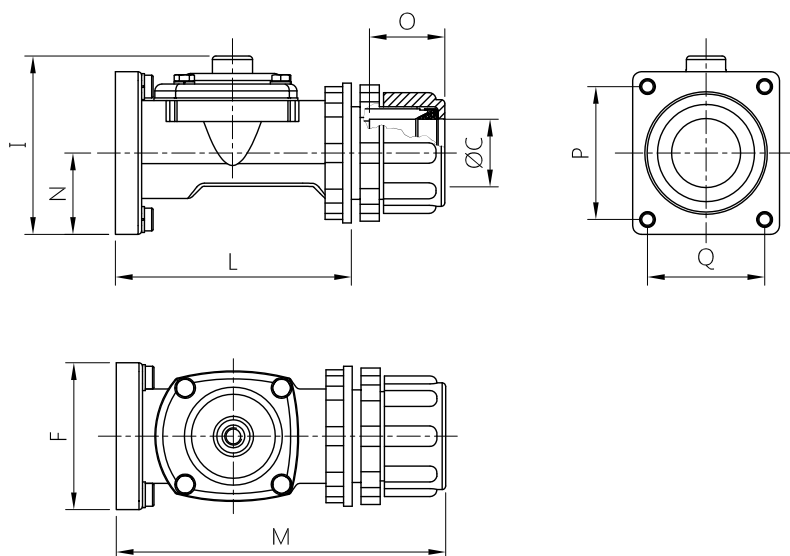
## SERIE TM - Ø 1"- DIMENSIONI D'INGOMBRO

**VALVOLE A MEMBRANA  
IN LINEA FLANGIATE**

**TM025(N-V-T)P**



**TM025(N-V-T)M**



MODELLO	Ø C	L	M	N	F	I	O	P	Q
TM025(N-V-T)P	1"	132	185	27	84	158	48.5	76	67
TM025(N-V-T)M	1"	132	185	27	84	102	48.5	76	67