

## VALVOLE IN LINEA - SERIE TL - Ø 1"



## CARATTERISTICHE

|                                |  |
|--------------------------------|--|
| Fluidi                         | Aria filtrata non lubrificata  |
| Temperatura esercizio          | Membrana neoprene -20°C; +80°C<br>Membrana viton -20°C; +200°C<br>Membrana bassa T. -40°C; +80°C         |
| Pressione esercizio            | da 0,5 bar a 7,5 bar max   |
| Corpo e coperchio              | Alluminio pressofuso   |
| Nucleo pilota                  | Acciaio inox   |
| Viteria                        | Acciaio inox   |
| Isolamento bobina              | Classe H   |
| Connettore                     | PG 9 EN175301-803  |
| Protezione connettore + bobina | IP65 EN60529   |
| Tensioni standard              | 24V/50-60Hz (±10%) 19VA<br>115V/50-60Hz (±10%) 19VA<br>230V/50-60Hz (±10%) 19VA<br>24VDC (± 10%) 18 Watt |

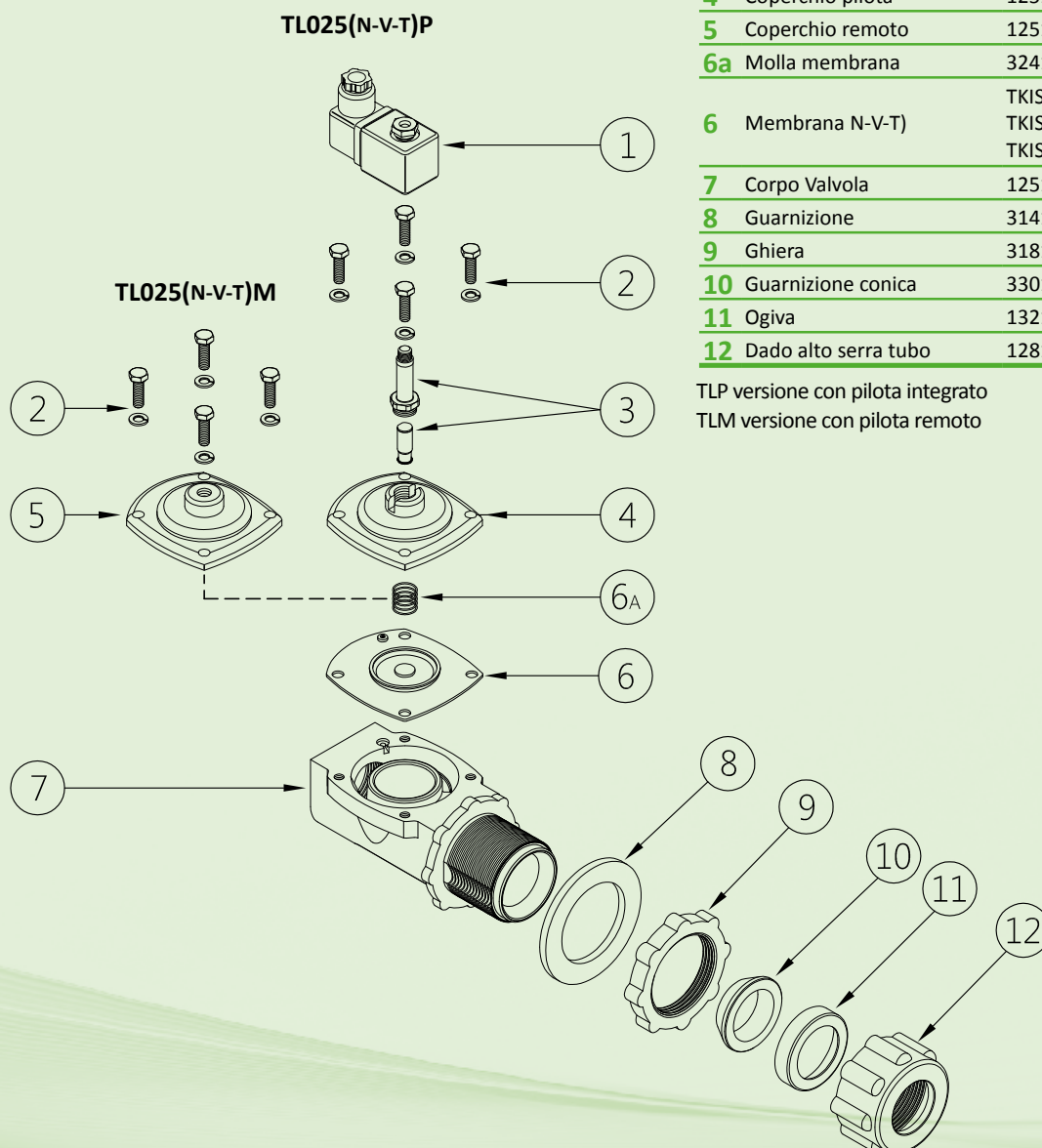
## DESCRIZIONE

## TL025(N-V-T)P / TL025(N-V-T)M

|           |                      |  |
|-----------|----------------------|--|
| <b>1</b>  | Bobina - Connettore  | BH10 V## / V##   |
| <b>2</b>  | Viti - Rondelle      | TKITVTE06X20X4   |
| <b>3</b>  | Gruppo pilota        | 1331080  |
| <b>4</b>  | Coperchio pilota     | 1251750  |
| <b>5</b>  | Coperchio remoto     | 1251770  |
| <b>6a</b> | Molla membrana       | 3241002  |
| <b>6</b>  | Membrana N-V-T)      | TKISM025N Neoprene<br>TKISM025V Viton<br>TKISM025T Bassa temperatura |
| <b>7</b>  | Corpo Valvola        | 1251250  |
| <b>8</b>  | Guarnizione          | 3141702  |
| <b>9</b>  | Ghiera               | 3181036  |
| <b>10</b> | Guarnizione conica   | 3301013  |
| <b>11</b> | Ogiva                | 1321010  |
| <b>12</b> | Dado alto serra tubo | 1281045  |

TLP versione con pilota integrato

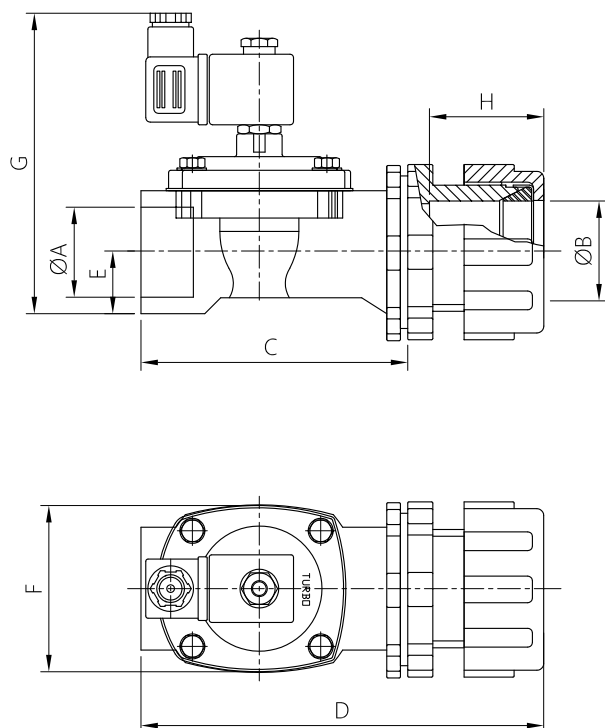
TLM versione con pilota remoto



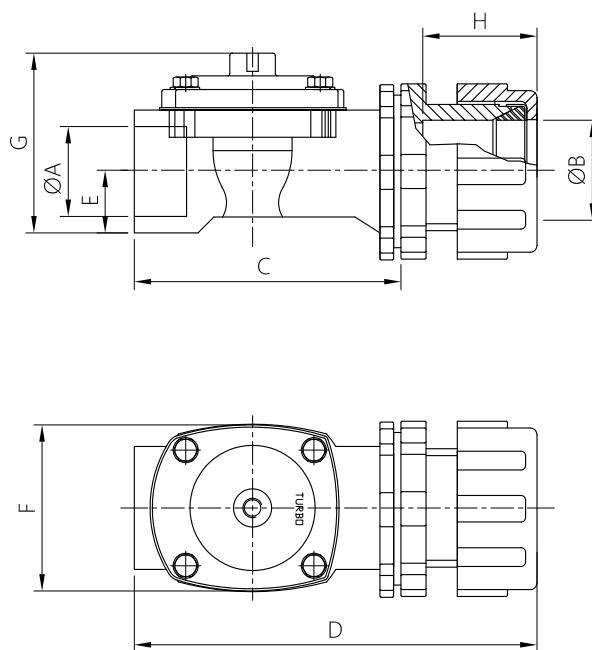
# SERIE TL - Ø 1" - DIMENSIONI D'INGOMBRO

## TLP/TLM USCITA CON RACCORDO RAPIDO

TL025(N-V-T)P



TL025(N-V-T)M



VALVOLE A MEMBRANA  
IN LINEA

| MODELLO       | Ø A  | Ø B | Ø C | Ø D | Ø E | F  | G   | M    | Peso (kg) |
|---------------|------|-----|-----|-----|-----|----|-----|------|-----------|
| TL025(N-V-T)P | 1 ¼" | 1"  | 114 | 176 | 27  | 74 | 132 | 49.5 | 1.2       |
| TL025(N-V-T)M | 1 ¼" | 1"  | 114 | 176 | 27  | 79 | 74  | 49.5 | 1         |